



## pillolario rotondo 00561

### Identificazione

Tipo scheda	SCAN	
Livello catalogazione	P	
Codice regione	Lazio	
Ente schedatore	UNIRM1	
Inventario (beni mobili)	00561	
Altro codice	Codice identificativo	S145
	Codice identificativo	Inv. Uni PIL4

### Bene culturale

Ambito di tutela MiC	storico e artistico
Categoria generale	BENI MOBILI
Settore disciplinare	Beni scientifici e tecnologici
Tipo bene culturale	Patrimonio scientifico e tecnologico
Categoria disciplinare	Patrimonio scientifico e tecnologico
Definizione bene	pillolario
Tipologia/altre specifiche	rotondo

### Localizzazione

Stato	Italia
Regione	Lazio
Comune	Roma
Tipo di contesto	contesto urbano
Denominazione contenitore giuridico	Museo di Storia della Medicina

### Dati analitici

Descrizione del bene	Pillolario di forma rotonda in legno tornito, con coperchio e fregi in rosso.
----------------------	---

### Dati tecnici

Materia/tecnica-materiale composito	legno
Misure	Tipo di misura <u>altezzaxdiametro</u>
	Unità di misura <u>cm</u>
	Valore <u>8x16</u>
Condizione giuridica	<u>proprietà Ente pubblico non territoriale</u>
Provvedimenti amministrativi-sintesi	<u>dato non disponibile</u>
Interesse culturale	<u>bene di interesse culturale dichiarato</u>
Situazione	<u>bene in uso</u>
Stato di conservazione	<u>discreto (manca il polmello sul coperchio e la base è spaccata)</u>

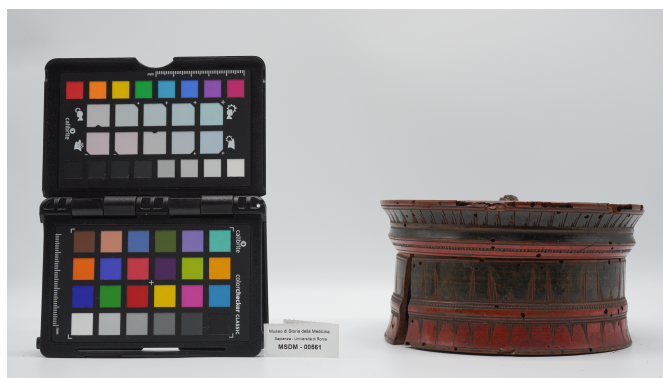
## Documentazione

Documento

File immagine



File immagine



File immagine



File immagine



## Certificazione/Gestione

Responsabile

Aruta, Alessandro (PMS, funzionario responsabile del catalogo)  
Curcio, Mariateresa (verificatore scientifico)  
Aruta, Alessandro (catalogatore)

Anno di redazione

2025

Profilo di pubblicazione

1

Note

Precedente etichetta: 263.



I contenuti di questo documento sono rilasciati sotto licenza Creative Commons Attribuzione-NonCommerciale-  
CondividiAlloStessoModo 4.0 Internazionale  
[creativecommons.org/licenses/by-nc-sa/4.0/deed.it](https://creativecommons.org/licenses/by-nc-sa/4.0/deed.it)

**Source URL:** <https://stage.adimus.it/node/22029>