



ADIMUS
Ambiente Digitale
Musei Sapienza

coltello chirurgico 00544

Tipo bene culturale

Patrimonio scientifico e tecnologico

Denominazione contenitore giuridico

Museo di Storia della Medicina

Inventario (beni mobili)

00544

Descrizione del bene

Riproduzione coltello chirurgico con lama ogivale

Misure

Tipo di misura:

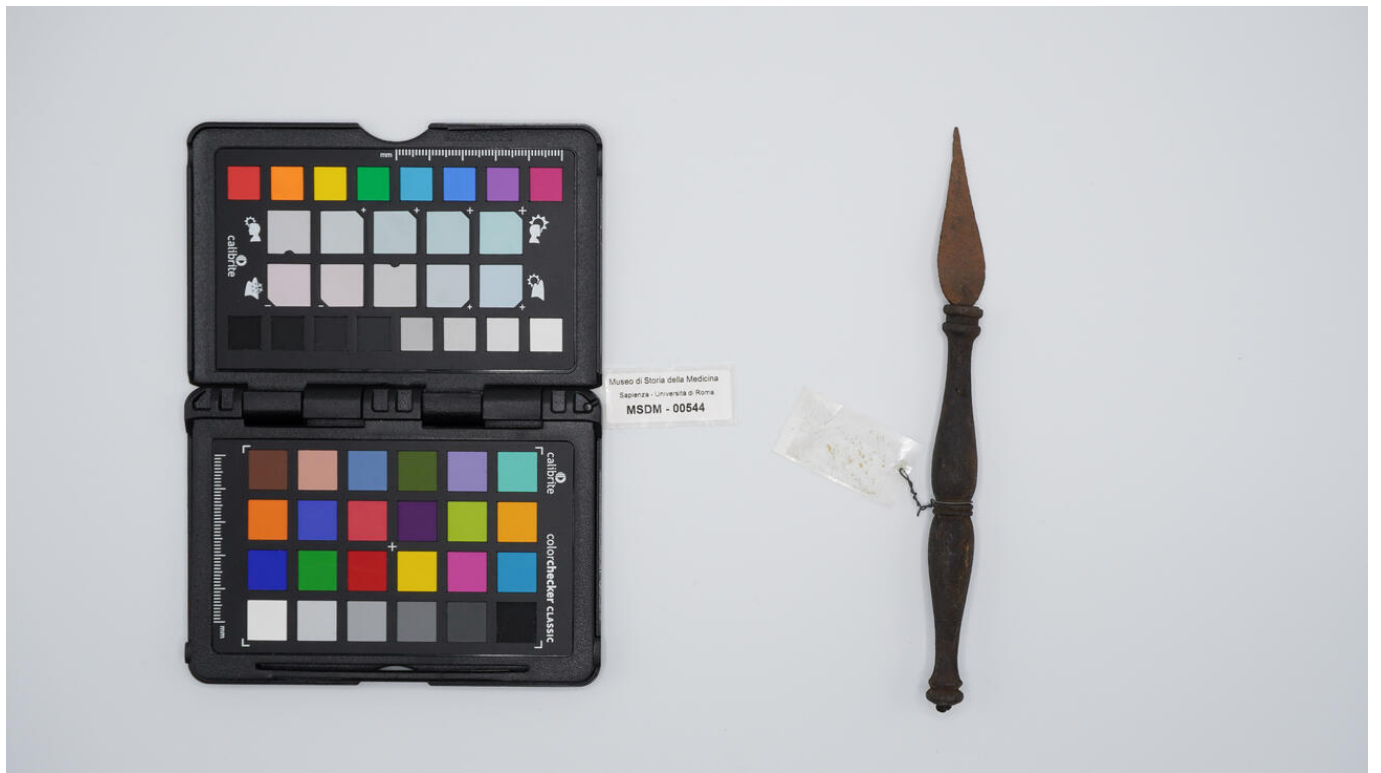
lunghezza x larghezza x altezza

Unità di misura:

cm

Valore:

18x2x1,5



Source URL: <https://stage.adimus.it/node/22015>