



ADIMUS
Ambiente Digitale
Musei Sapienza

coltello chirurgico 00543

Tipo bene culturale

Patrimonio scientifico e tecnologico

Denominazione contenitore giuridico

Museo di Storia della Medicina

Inventario (beni mobili)

00543

Descrizione del bene

Riproduzione coltello chirurgico con lama ogivale e manico ricurvo

Misure

Tipo di misura:

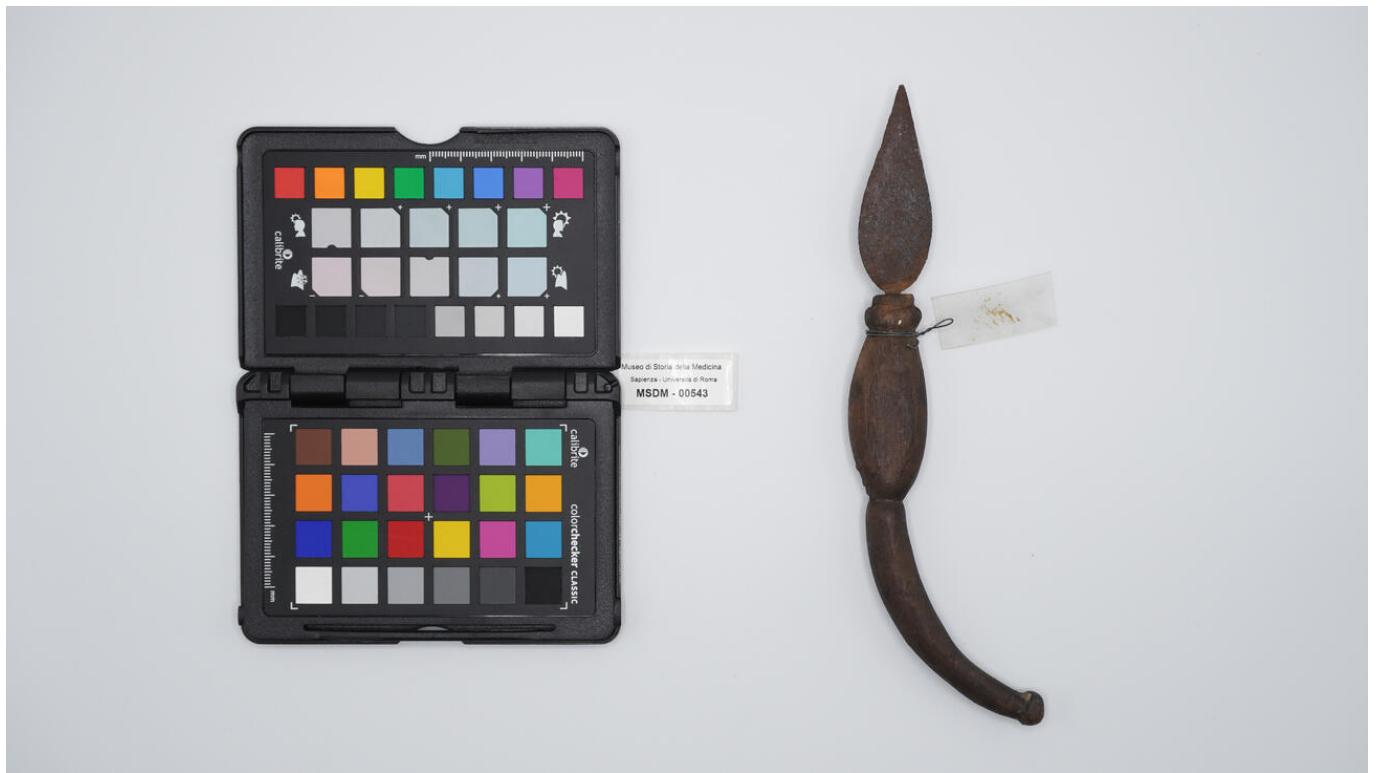
lunghezza x larghezza x altezza

Unità di misura:

cm

Valore:

22x6,8x2



Source URL: <https://stage.adimus.it/node/22014>