



coltello chirurgico 00542

Identificazione

Tipo scheda	SCAN	
Livello catalogazione	P	
Codice regione	Lazio	
Ente schedatore	UNIRM1	
Inventario (beni mobili)	00542	
Altro codice	Codice identificativo	S1660
	Codice identificativo	Inv. Museo P47

Bene culturale

Ambito di tutela MiC	storico e artistico
Categoria generale	BENI MOBILI
Settore disciplinare	Beni scientifici e tecnologici
Tipo bene culturale	Patrimonio scientifico e tecnologico
Categoria disciplinare	Patrimonio scientifico e tecnologico
Definizione bene	coltello
Tipologia/altre specifiche	chirurgico

Localizzazione

Stato	Italia
Regione	Lazio
Comune	Roma
Tipo di contesto	contesto urbano
Denominazione contenitore giuridico	Museo di Storia della Medicina

Dati analitici

Descrizione del bene	Riproduzione coltello chirurgico con lama ogivale e manico ricurvo
----------------------	--

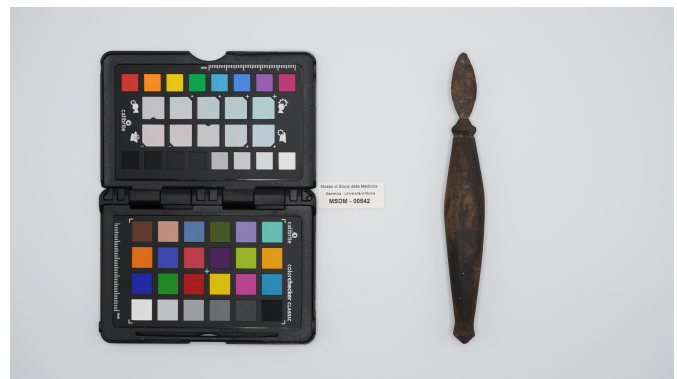
Dati tecnici

Materia/tecnica-materiale composito	legno metallo
Misure	Tipo di misura <u>lunghezzaxlarghezzaxaltezza</u>
	Unità di misura <u>cm</u>
	Valore <u>17x2,8x1,8</u>
Condizione giuridica	<u>proprietà Ente pubblico non territoriale</u>
Provvedimenti amministrativi-sintesi	<u>dato non disponibile</u>
Interesse culturale	<u>bene di interesse culturale dichiarato</u>
Situazione	<u>bene in uso</u>
Stato di conservazione	<u>discreto</u>

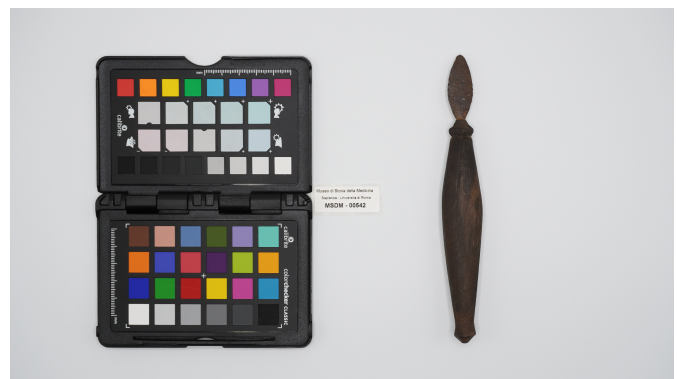
Documentazione

Documento

File immagine



File immagine

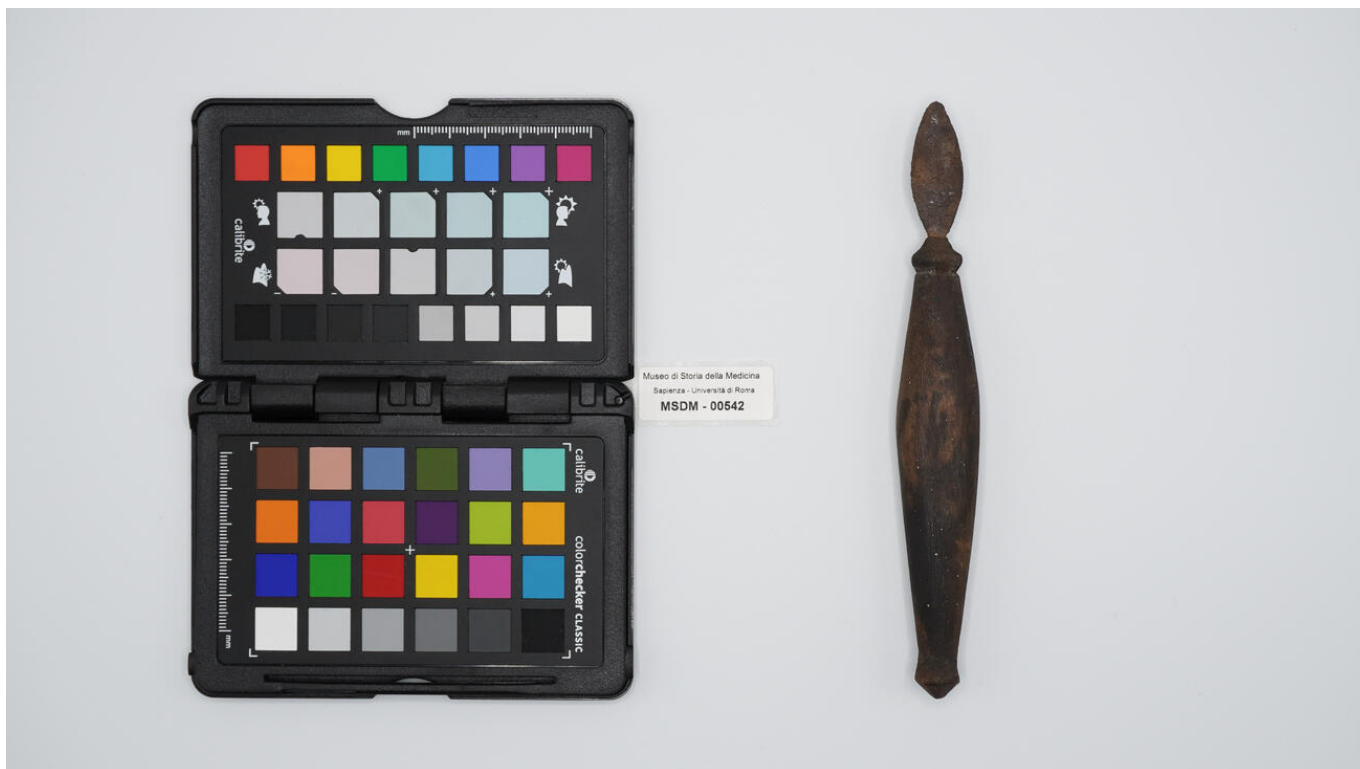


Bibliografia/sitografia

Pazzini A., "Il Museo pag.132 n° 8-7-9.

Certificazione/Gestione

Responsabile	Aruta, Alessandro (PMS, funzionario responsabile del catalogo) Curcio, Mariateresa (verificatore scientifico) Aruta, Alessandro (catalogatore)
Anno di redazione	<u>2025</u>
Profilo di pubblicazione	<u>1</u>
Note	<u>Esposto.</u>



I contenuti di questo documento sono rilasciati sotto licenza Creative Commons Attribuzione-NonCommerciale-
CondividiAlloStessoModo 4.0 Internazionale
creativecommons.org/licenses/by-nc-sa/4.0/deed.it

Source URL: <https://stage.adimus.it/node/22013>