



ADIMUS
Ambiente Digitale
Musei Sapienza

coltello chirurgico 00540

Tipo bene culturale

Patrimonio scientifico e tecnologico

Denominazione contenitore giuridico

Museo di Storia della Medicina

Inventario (beni mobili)

00540

Descrizione del bene

Riproduzione coltello chirurgico con lama a punta

Misure

Tipo di misura:

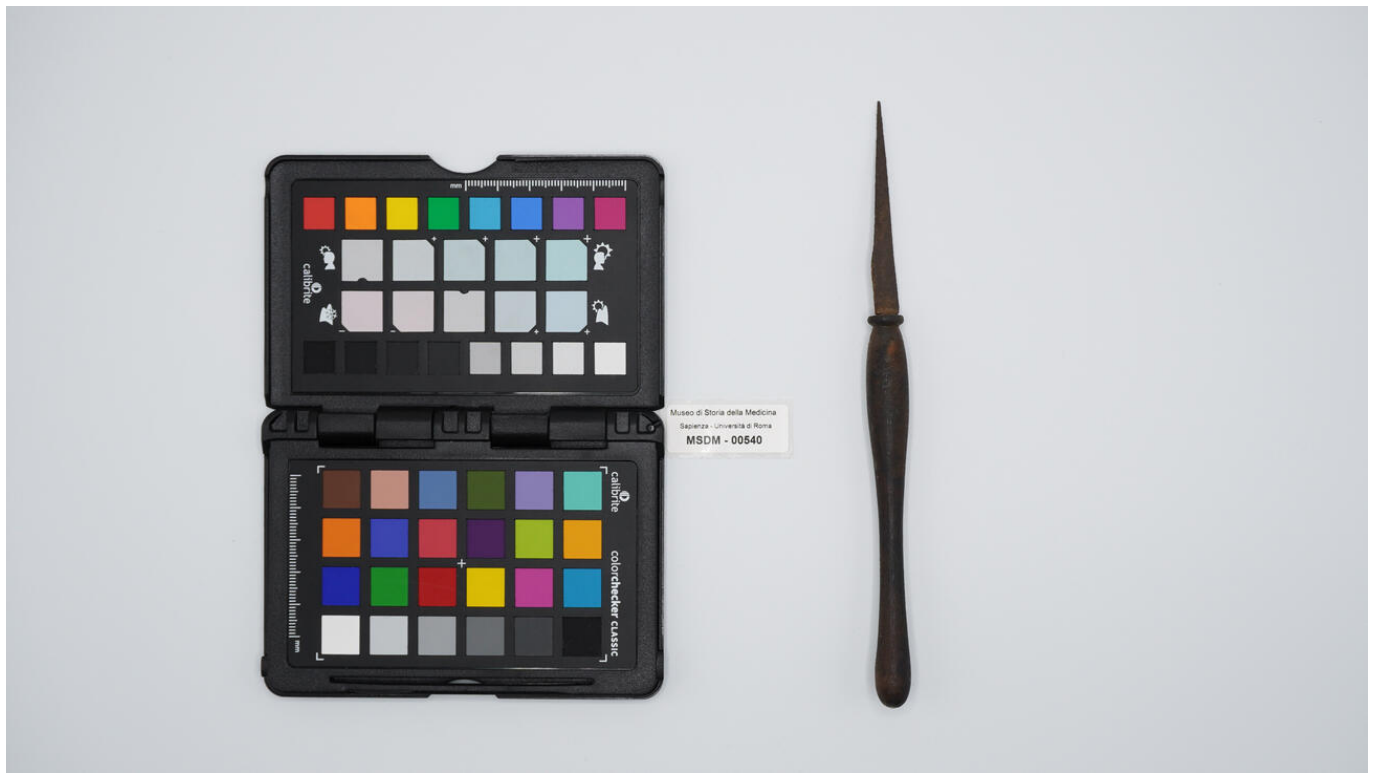
lunghezza x larghezza x altezza

Unità di misura:

cm

Valore:

18,6x1,5x1,5



Source URL: <https://stage.adimus.it/node/22011>