



## pinza chirurgica 00536

### Identificazione

Tipo scheda	SCAN	
Livello catalogazione	P	
Codice regione	Lazio	
Ente schedatore	UNIRM1	
Inventario (beni mobili)	00536	
Altro codice	Codice identificativo	S1654
	Codice identificativo	Inv. Uni 161
	Codice identificativo	Inv. Museo P41

### Bene culturale

Ambito di tutela MiC	storico e artistico
Categoria generale	BENI MOBILI
Settore disciplinare	Beni scientifici e tecnologici
Tipo bene culturale	Patrimonio scientifico e tecnologico
Categoria disciplinare	Patrimonio scientifico e tecnologico
Definizione bene	pinza
Tipologia/altre specifiche	chirurgica

### Localizzazione

Stato	Italia
Regione	Lazio
Comune	Roma
Tipo di contesto	contesto urbano
Denominazione contenitore giuridico	Museo di Storia della Medicina

### Dati analitici

Descrizione del bene

Riproduzione di pinza chirurgica con fermo per la presa, dopo il perno è ricurva e l'estremità funzionale è rettangolare e fenestrata per ablazioni di lembi cutanei.

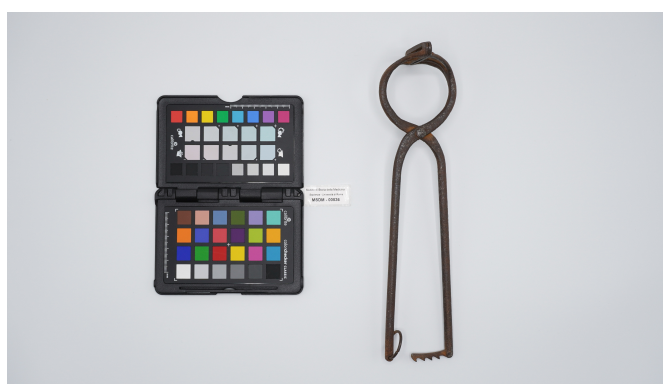
## Dati tecnici

Misure	Tipo di misura	lunghezzaxlarghezzaxaltezza
	Unità di misura	cm
	Valore	26x12,5x7,4
Condizione giuridica	proprietà Ente pubblico non territoriale	
Provvedimenti amministrativi-sintesi	dato non disponibile	
Interesse culturale	bene di interesse culturale dichiarato	
Situazione	bene in uso	
Stato di conservazione	discreto	

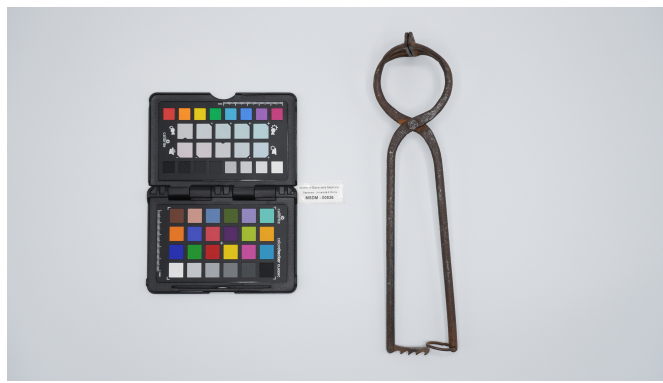
## Documentazione

Documento

File immagine



File immagine



Bibliografia/sitografia

Pazzini A., "Il Museo pag. 131 n°5.

## Certificazione/Gestione

Responsabile	Aruta, Alessandro (PMS, funzionario responsabile del catalogo) Curcio, Mariateresa (verificatore scientifico) Aruta, Alessandro (catalogatore)
Anno di redazione	2025
Profilo di pubblicazione	1
Note	Esposto.



I contenuti di questo documento sono rilasciati sotto licenza Creative Commons Attribuzione-NonCommerciale-  
CondividiAlloStessoModo 4.0 Internazionale  
[creativecommons.org/licenses/by-nc-sa/4.0/deed.it](https://creativecommons.org/licenses/by-nc-sa/4.0/deed.it)

**Source URL:** <https://stage.adimus.it/node/22007>