



coltello anatomico 00529

Identificazione

Tipo scheda	SCAN	
Livello catalogazione	P	
Codice regione	Lazio	
Ente schedatore	UNIRM1	
Inventario (beni mobili)	00529	
Altro codice	Codice identificativo	S1697
	Codice identificativo	Inv. Uni 1724
	Codice identificativo	Inv. Museo P61

Bene culturale

Ambito di tutela MiC	storico e artistico
Categoria generale	BENI MOBILI
Settore disciplinare	Beni scientifici e tecnologici
Tipo bene culturale	Patrimonio scientifico e tecnologico
Categoria disciplinare	Patrimonio scientifico e tecnologico
Definizione bene	coltello
Tipologia/altre specifiche	anatomico

Localizzazione

Stato	Italia
Regione	Lazio
Comune	Roma
Tipo di contesto	contesto urbano
Denominazione contenitore giuridico	Museo di Storia della Medicina

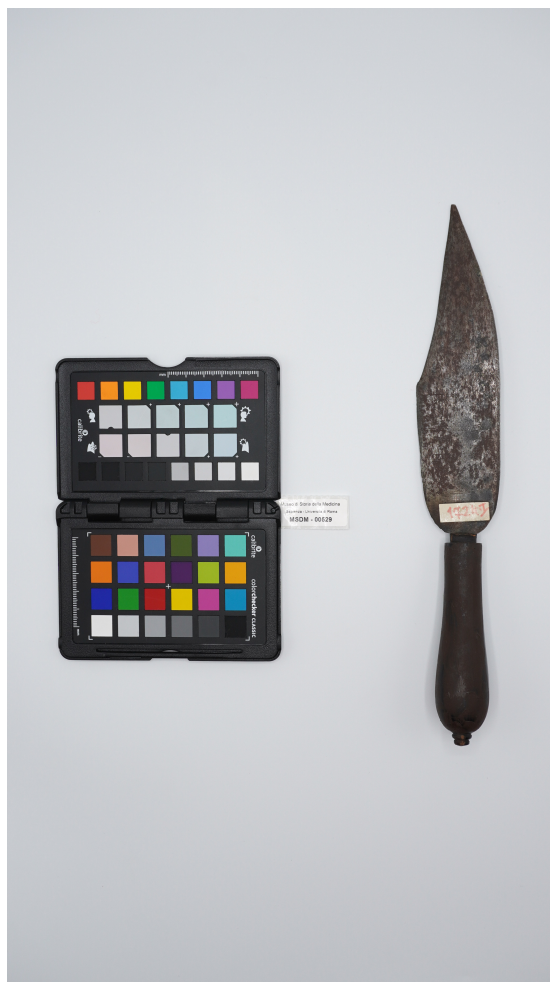
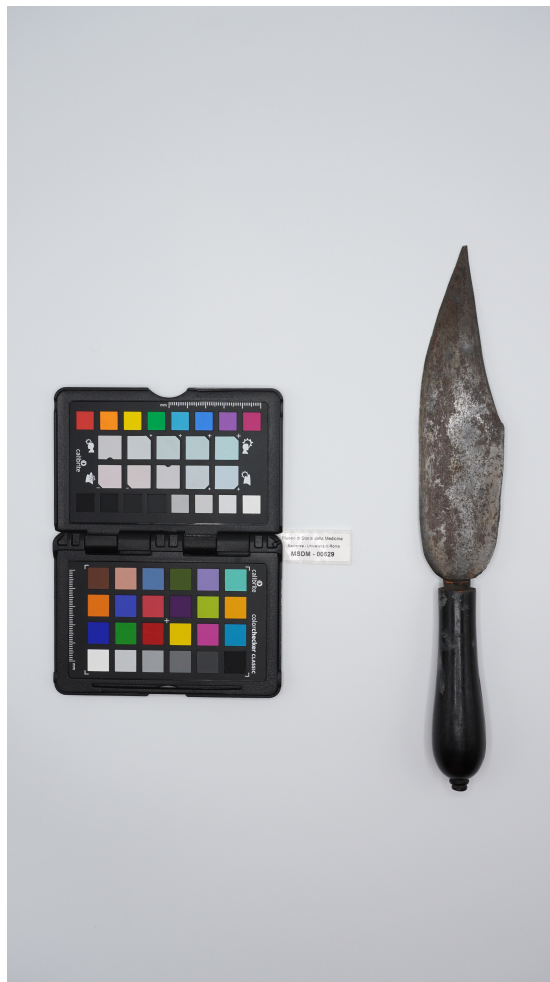
Dati analitici

Descrizione del bene	Riproduzione di coltello anatomico con manico in legno
----------------------	--

Dati tecnici

Materia/tecnica-materiale composito	legno metallo
Misure	Tipo di misura lunghezzaxlarghezzaxaltezza
	Unità di misura cm
	Valore 30x4,2x3
Condizione giuridica	proprietà Ente pubblico non territoriale
Provvedimenti amministrativi-sintesi	dato non disponibile
Interesse culturale	bene di interesse culturale dichiarato
Situazione	bene in uso
Stato di conservazione	discreto

Documentazione



Bibliografia/sitografia

Pazzini A., "Il Museo pag. 160 e 161.

Certificazione/Gestione

Responsabile

Aruta, Alessandro (PMS, funzionario responsabile del catalogo)
Curcio, Mariateresa (verificatore scientifico)
Aruta, Alessandro (catalogatore)

Anno di redazione

2025

Profilo di pubblicazione

1

Note

Esposto.



Museo di Storia della Medicina
Biblioteca - Università di Roma
MSDM - 00529





I contenuti di questo documento sono rilasciati sotto licenza Creative Commons Attribuzione-NonCommerciale-
CondividiAlloStessoModo 4.0 Internazionale
creativecommons.org/licenses/by-nc-sa/4.0/deed.it

Source URL: <https://stage.adimus.it/node/22000>