



speculo vaginale 00518

Identificazione

Tipo scheda	SCAN	
Livello catalogazione	P	
Codice regione	Lazio	
Ente schedatore	UNIRM1	
Inventario (beni mobili)	00518	
Altro codice	Codice identificativo	S1669
	Codice identificativo	Inv. Museo P14

Bene culturale

Ambito di tutela MiC	storico e artistico
Categoria generale	BENI MOBILI
Settore disciplinare	Beni scientifici e tecnologici
Tipo bene culturale	Patrimonio scientifico e tecnologico
Categoria disciplinare	Patrimonio scientifico e tecnologico
Definizione bene	speculo
Tipologia/altre specifiche	vaginale

Localizzazione

Stato	Italia
Regione	Lazio
Comune	Roma
Tipo di contesto	contesto urbano
Denominazione contenitore giuridico	Museo di Storia della Medicina

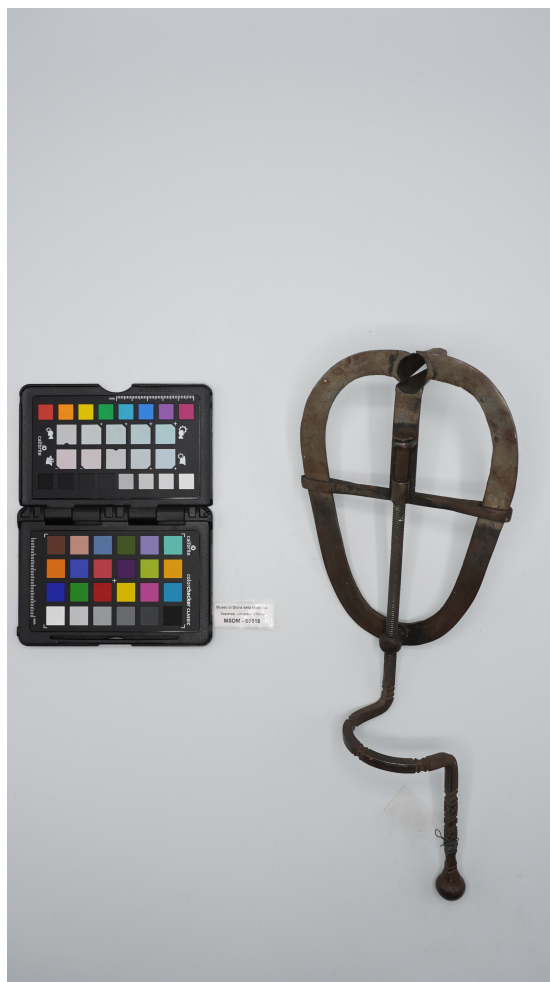
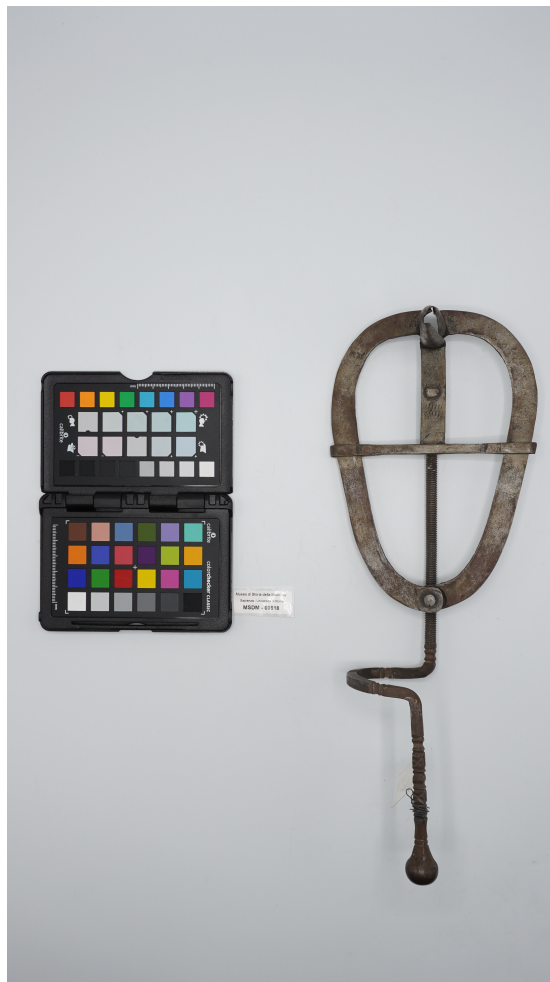
Dati analitici

Descrizione del bene	Riproduzione di speculum vaginale trivalve con manico terminante con una sferetta.
----------------------	------------------------------------------------------------------------------------

Dati tecnici

Materia/tecnica-materiale composito	metallo	
Misure	Tipo di misura	lunghezzaxlarghezzaxaltezza
	Unità di misura	cm
	Valore	35x16,5x10
Condizione giuridica	proprietà Ente pubblico non territoriale	
Provvedimenti amministrativi-sintesi	dato non disponibile	
Interesse culturale	bene di interesse culturale dichiarato	
Situazione	bene in uso	
Stato di conservazione	discreto	

Documentazione



Bibliografia/sitografia

Pazzini A., "Il Museo pag. 141 n° 1 o pag. 142 n°5.

Certificazione/Gestione

Responsabile

Aruta, Alessandro (PMS, funzionario responsabile del catalogo)
Curcio, Mariateresa (verificatore scientifico)
Aruta, Alessandro (catalogatore)

Anno di redazione

2025

Profilo di pubblicazione

1

Note

Esposto.



Museo di Storia della Fisica -
Università di Roma
MSDM - 00518





I contenuti di questo documento sono rilasciati sotto licenza Creative Commons Attribuzione-NonCommerciale-
CondividiAlloStessoModo 4.0 Internazionale
creativecommons.org/licenses/by-nc-sa/4.0/deed.it

Source URL: <https://stage.adimus.it/node/21991>