



coltello chirurgico 00478

Identificazione

| | | |
|--------------------------|-----------------------|-------|
| Tipo scheda | SCAN | |
| Livello catalogazione | P | |
| Codice regione | Lazio | |
| Ente schedatore | UNIRM1 | |
| Inventario (beni mobili) | 00478 | |
| Altro codice | Codice identificativo | S1269 |

Bene culturale

| | |
|----------------------------|--------------------------------------|
| Ambito di tutela MiC | storico e artistico |
| Categoria generale | BENI MOBILI |
| Settore disciplinare | Beni scientifici e tecnologici |
| Tipo bene culturale | Patrimonio scientifico e tecnologico |
| Categoria disciplinare | Patrimonio scientifico e tecnologico |
| Definizione bene | coltello |
| Tipologia/altre specifiche | chirurgico |

Localizzazione

| | |
|-------------------------------------|--------------------------------|
| Stato | Italia |
| Regione | Lazio |
| Comune | Roma |
| Tipo di contesto | contesto urbano |
| Denominazione contenitore giuridico | Museo di Storia della Medicina |

Dati analitici

| | |
|----------------------|---|
| Descrizione del bene | Coltello chirurgico panciuto immanicato in legno, riproduzione di coltello chirurgico a lama falcata. |
|----------------------|---|

Dati tecnici

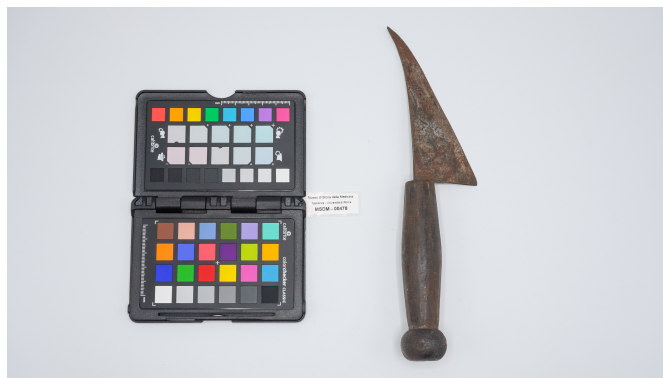
| | |
|-------------------------------------|------------------|
| Materia/tecnica-materiale composito | legno metallo |
|-------------------------------------|------------------|

| | | |
|--------------------------------------|--|---------------------|
| Misure | Tipo di misura | larghezzaxlunghezza |
| | Unità di misura | cm |
| | Valore | 5x245 |
| Condizione giuridica | proprietà Ente pubblico non territoriale | |
| Provvedimenti amministrativi-sintesi | dato non disponibile | |
| Interesse culturale | bene di interesse culturale dichiarato | |
| Situazione | bene in uso | |
| Stato di conservazione | discreto | |

Documentazione

Documento

File immagine



File immagine

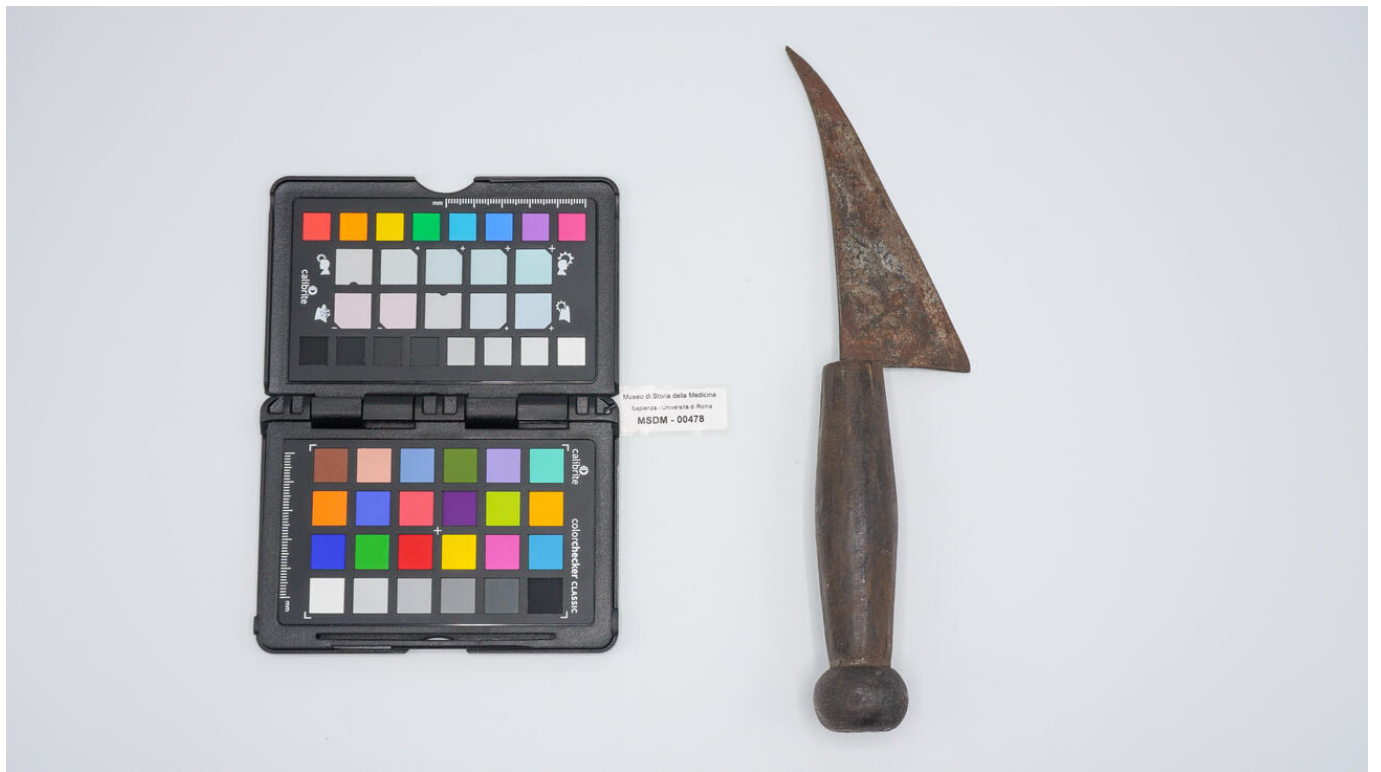


Bibliografia/sitografia

Pazzini A., "Il Museo pag. 108 n° 6.

Certificazione/Gestione

| | |
|--------------------------|--|
| Responsabile | Aruta, Alessandro (PMS, funzionario responsabile del catalogo) Curcio, Mariateresa (verificatore scientifico) Aruta, Alessandro (catalogatore) |
| Anno di redazione | 2025 |
| Profilo di pubblicazione | 1 |
| Note | Esposto. |



I contenuti di questo documento sono rilasciati sotto licenza Creative Commons Attribuzione-NonCommerciale-
CondividiAlloStessoModo 4.0 Internazionale
creativecommons.org/licenses/by-nc-sa/4.0/deed.it

Source URL: <https://stage.adimus.it/node/21966>