



cliquette 00465

Identificazione

Tipo scheda	SCAN
Livello catalogazione	P
Codice regione	Lazio
Ente schedatore	UNIRM1
Inventario (beni mobili)	00465
Altro codice	Codice identificativo S1388

Bene culturale

Ambito di tutela MiC	storico e artistico
Categoria generale	BENI MOBILI
Settore disciplinare	Beni demoetnoantropologici
Tipo bene culturale	Beni demoetnoantropologici materiali
Categoria disciplinare	STRUMENTI E ACCESSORI
Definizione bene	cliquette

Localizzazione

Stato	Italia
Regione	Lazio
Comune	Roma
Tipo di contesto	contesto urbano
Denominazione contenitore giuridico	Museo di Storia della Medicina

Dati analitici

Descrizione del bene	Cliquette in legno per lebbrosi, specie di nacchere con lungo manico che i lebbrosi dovevano di continuo agitare quando frequentavano luoghi abitati onde avvertire i passanti, affinché si scostassero.
----------------------	--

Dati tecnici

Materia/tecnica-materiale composito	legno
-------------------------------------	-------

Misure	Tipo di misura	lunghezza
	Unità di misura	cm
	Valore	235
Condizione giuridica	proprietà Ente pubblico non territoriale	
Provvedimenti amministrativi-sintesi	dato non disponibile	
Interesse culturale	bene di interesse culturale dichiarato	
Situazione	bene in uso	
Stato di conservazione	discreto	

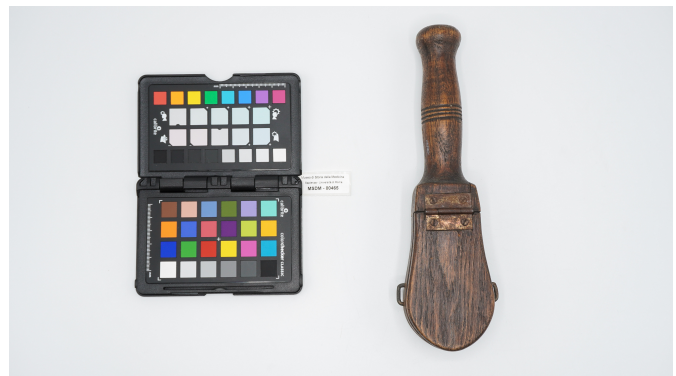
Documentazione

Documento

File immagine



File immagine

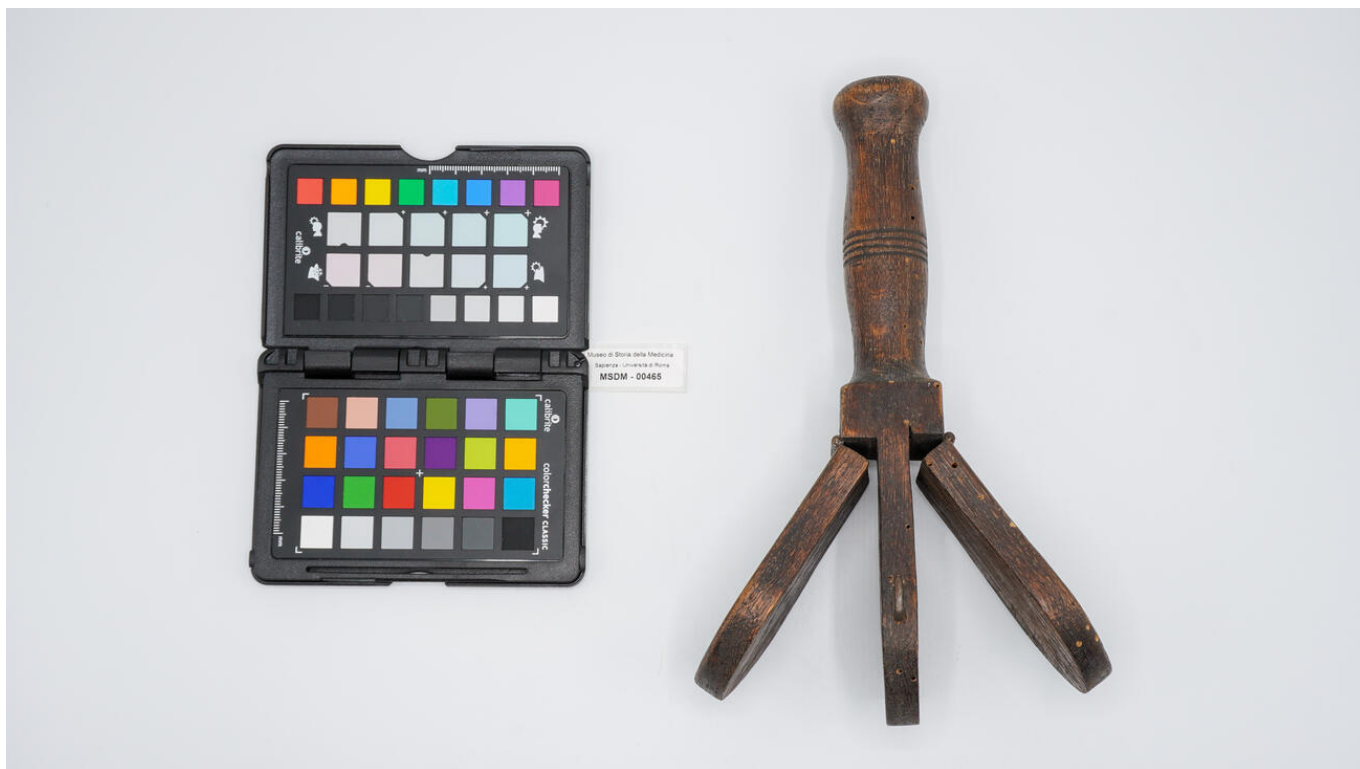


Bibliografia/sitografia

Pazzini A., "Il Museo pag. 114 n° 14.

Certificazione/Gestione

Responsabile	Aruta, Alessandro (PMS, funzionario responsabile del catalogo) Curcio, Mariateresa (verificatore scientifico) Aruta, Alessandro (catalogatore)
Anno di redazione	2025
Profilo di pubblicazione	1
Note	Esposto. Reca il n° 681. Controllare Gorga.



I contenuti di questo documento sono rilasciati sotto licenza Creative Commons Attribuzione-NonCommerciale-
CondividiAlloStessoModo 4.0 Internazionale
creativecommons.org/licenses/by-nc-sa/4.0/deed.it

Source URL: <https://stage.adimus.it/node/21962>