



ADIMUS
Ambiente Digitale
Musei Sapienza

mortaio con pestello 00453

Tipo bene culturale

Beni demotnoantropologici materiali

Denominazione contenitore giuridico

Museo di Storia della Medicina

Inventario (beni mobili)

00453

Riferimento cronologico

anno di realizzazione

Fascia cronologica/periodo:

Secolo XX

Descrizione del bene

Mortaio con pestello in pietra.

Misure

Tipo di misura:

altezza

Unità di misura:

cm

Valore:

15

Tipo di misura:

larghezza

Unità di misura:

cm

Valore:

10

Tipo di misura:

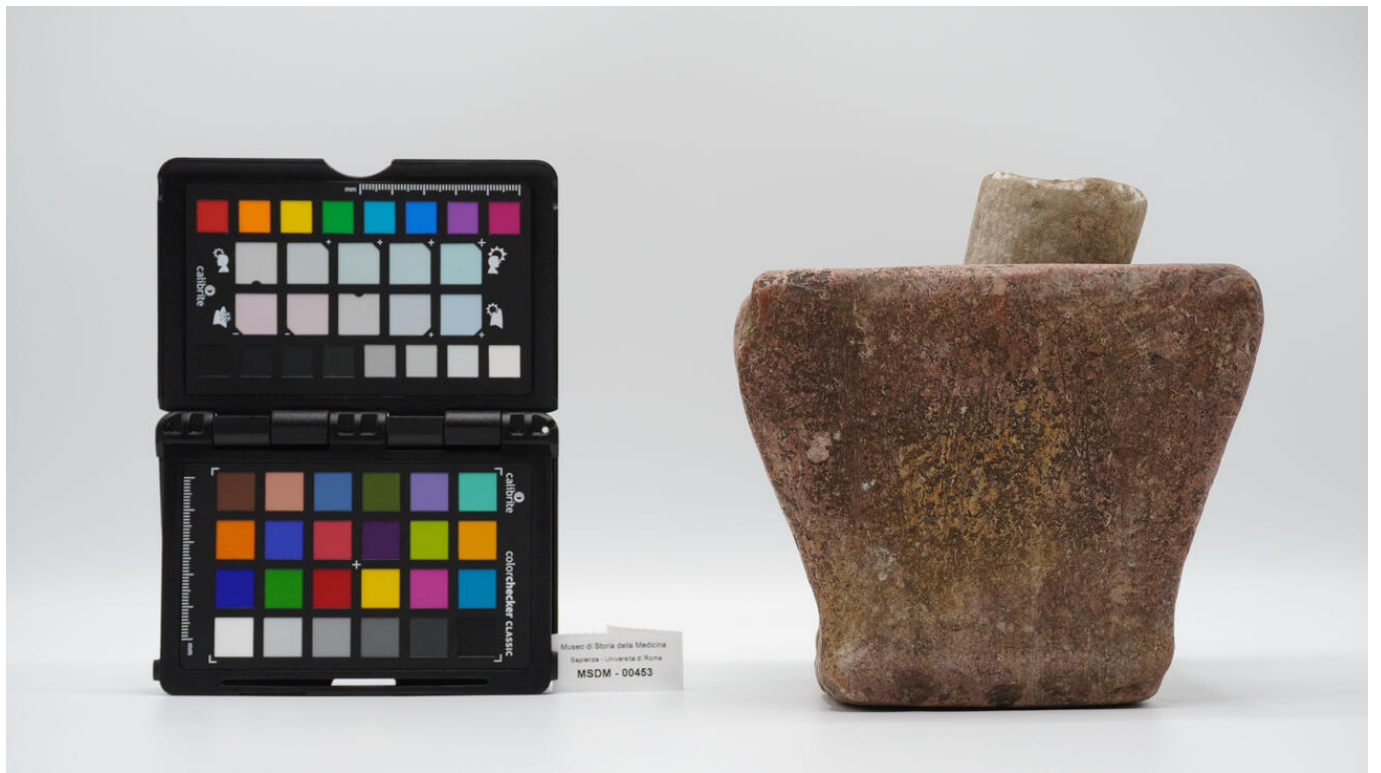
profondità

Unità di misura:

cm

Valore:

10



Source URL: <https://stage.adimus.it/node/21957>