



Lucerna fittile 00449

Identificazione

Tipo scheda	SCAN	
Livello catalogazione	P	
Codice regione	Lazio	
Ente schedatore	UNIRM1	
Inventario (beni mobili)	00449	
Altro codice	Codice identificativo	S1257

Bene culturale

Ambito di tutela MiC	storico e artistico	
Categoria generale	BENI MOBILI	
Settore disciplinare	Beni storici e artistici	
Tipo bene culturale	Opere-oggetti d'arte	
Categoria disciplinare	OGGETTI PER L'ILLUMINAZIONE	
Definizione bene	lucerna	
Tipologia/altre specifiche	fittile	

Localizzazione

Stato	Italia	
Regione	Lazio	
Comune	Roma	
Tipo di contesto	contesto urbano	
Denominazione contenitore giuridico	Museo di Storia della Medicina	

Dati analitici

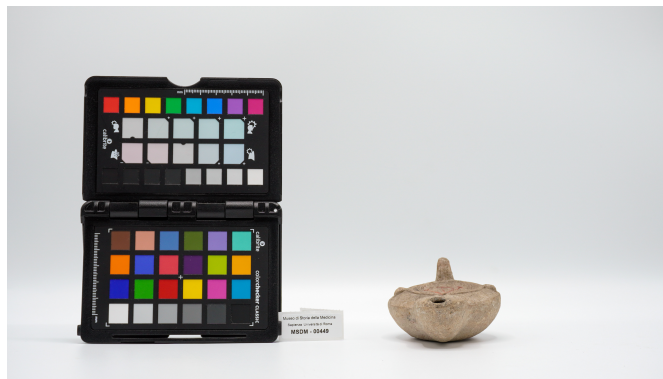
Descrizione del bene	Lucerna fittile con graffito il monogramma di Cristo.	
----------------------	---	--

Dati tecnici

Materia/tecnica-materiale composito	terracotta	
-------------------------------------	------------	--

Misure	Tipo di misura	altezzaxdiametro
	Unità di misura	cm
	Valore	5x7x11
	Tipo di misura	lunghezza
	Unità di misura	cm
	Valore	5x7x11
Condizione giuridica	proprietà Ente pubblico non territoriale	
Provvedimenti amministrativi-sintesi	dato non disponibile	
Interesse culturale	bene di interesse culturale dichiarato	
Situazione	bene in uso	

Documentazione



Bibliografia/sitografia

Pazzini A., "Il Museo pag. 106 n° 8.

Certificazione/Gestione

Responsabile

Aruta, Alessandro (PMS, funzionario responsabile del catalogo)
Curcio, Mariateresa (verificatore scientifico)
Aruta, Alessandro (catalogatore)

Anno di redazione

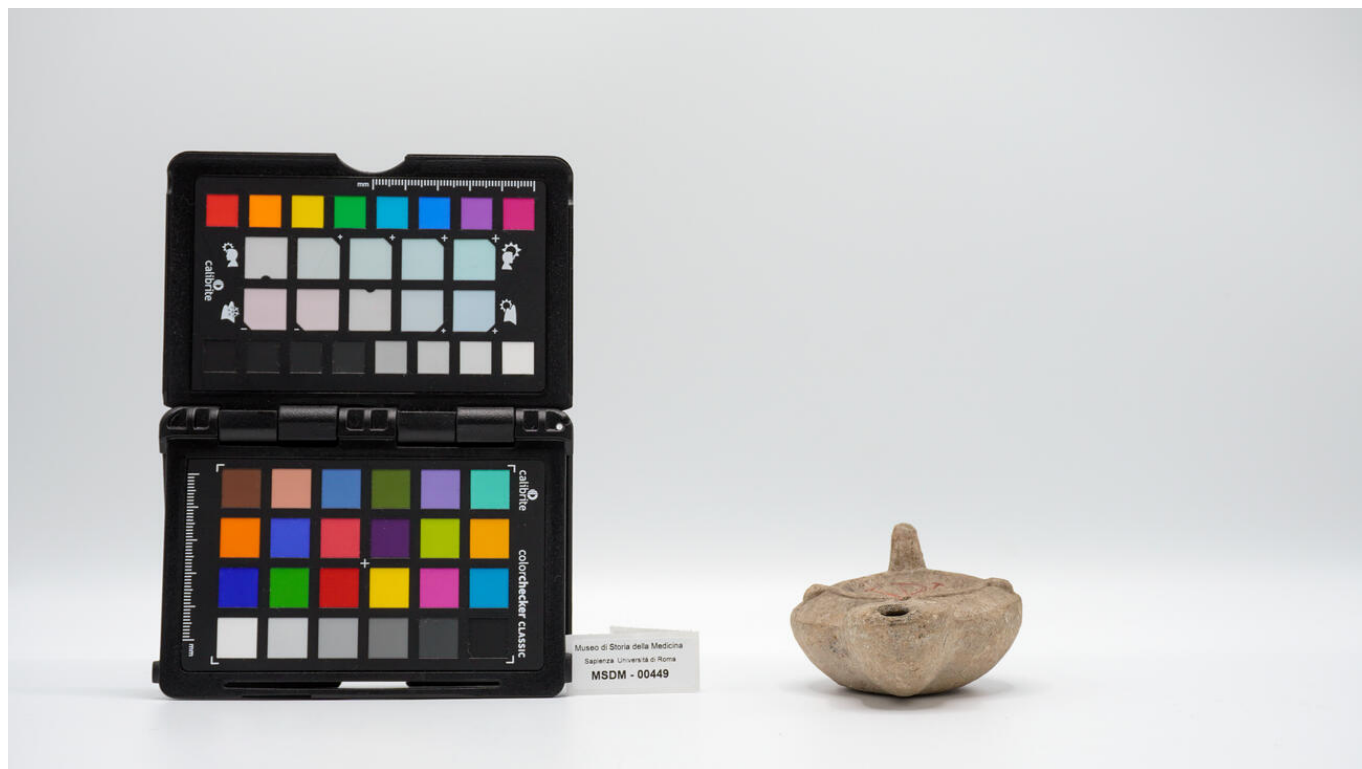
2025

Profilo di pubblicazione

1

Note

Esposto. La base reca un'etichetta di carta.



I contenuti di questo documento sono rilasciati sotto licenza Creative Commons Attribuzione-NonCommerciale-
CondividiAlloStessoModo 4.0 Internazionale
creativecommons.org/licenses/by-nc-sa/4.0/deed.it

Source URL: <https://stage.adimus.it/node/21953>