



corona da imposizione 00444

Identificazione

| | | |
|--------------------------|-----------------------|----------------|
| Tipo scheda | SCAN | |
| Livello catalogazione | P | |
| Codice regione | Lazio | |
| Ente schedatore | UNIRM1 | |
| Inventario (beni mobili) | 00444 | |
| Altro codice | Codice identificativo | S1155 |
| | Codice identificativo | Inv.Uni i-1759 |

Bene culturale

| | |
|----------------------------|--------------------------------------|
| Ambito di tutela MiC | storico e artistico |
| Categoria generale | BENI MOBILI |
| Settore disciplinare | Beni scientifici e tecnologici |
| Tipo bene culturale | Patrimonio scientifico e tecnologico |
| Categoria disciplinare | Patrimonio scientifico e tecnologico |
| Definizione bene | corona |
| Tipologia/altre specifiche | da imposizione |

Localizzazione

| | |
|-------------------------------------|--------------------------------|
| Stato | Italia |
| Regione | Lazio |
| Comune | Roma |
| Tipo di contesto | contesto urbano |
| Denominazione contenitore giuridico | Museo di Storia della Medicina |

Dati analitici

Descrizione del bene

Corona da imposizione in lamiera di ferro sottile a strisce, sormontata da una croce composta di due giri orizzontali, di cui il superiore più piccolo, intersecati da quattro raggi verticali incrociati.
semibusto, in legno, di donna che sostiene una "corona da imposizione" in lamiera di ferro sottile a strisce sormontata da una croce composta di due giri orizzontali intersecati da quattro raggi verticali incrociati.
La "corona da imposizione" era usata per la guarigione delle cefalee faceva parte dei riti guaritori religiosi.
il ferro doveva essere ricevuto in carità da diverse parti durante un pellegrinaggio per recarsi al santuario dove era venerato il santo guaritore. Dopo la benedizione avvenuta sull' altare veniva posta sul capo del paziente dal sacerdote durante la funzione.

Dati tecnici

Materia/tecnica-materiale composito

ferro

Misure

Tipo di misura

altezza x diametro

Unità di misura

cm

Valore

24x19

Tipo di misura

altezza x diametro

Unità di misura

cm

Valore

34x19

Condizione giuridica

proprietà Ente pubblico non territoriale

Provvedimenti amministrativi-sintesi

dato non disponibile

Interesse culturale

bene di interesse culturale dichiarato

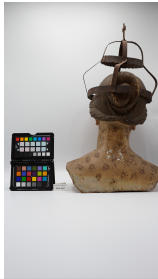
Situazione

bene in uso

Stato di conservazione

discreto

Documentazione



Bibliografia/sitografia

Pazzini A., "Il Museo pag. 114 n° 8.

Certificazione/Gestione

Responsabile

Aruta, Alessandro (PMS, funzionario responsabile del catalogo)
Curcio, Mariateresa (verificatore scientifico)
Aruta, Alessandro (catalogatore)

Anno di redazione

2025

Profilo di pubblicazione

1

Note

Esposto. Era usata per la guarigione delle cefalee e faceva parte dei riti guaritori religiosi. Il ferro doveva essere ricevuto in carità da diverse parti durante un pellegrinaggio per recarsi al santuario dove era venerato il santo guaritore. Qui giunto, il malato consegnava il ferro ad un fabbro, il quale forgiava la corona. Questa doveva essere posta sull'altare, benedetta e imposta sul capo del paziente dal sacerdote durante la funzione. Modernamente è stata studiata sotto l'aspetto terapeutico (circuiti oscillanti).



Museo di Storia della Scrittura
Sede: Palazzo Mediceo-Riccardi
MSRM - 00464



I contenuti di questo documento sono rilasciati sotto licenza Creative Commons Attribuzione-NonCommerciale-
CondividiAlloStessoModo 4.0 Internazionale
creativecommons.org/licenses/by-nc-sa/4.0/deed.it

Source URL: <https://stage.adimus.it/node/21948>