



sega piccola 00442

Identificazione

Tipo scheda	SCAN	
Livello catalogazione	P	
Codice regione	Lazio	
Ente schedatore	UNIRM1	
Inventario (beni mobili)	00442	
Altro codice	Codice identificativo	S1326

Bene culturale

Ambito di tutela MiC	storico e artistico	
Categoria generale	BENI MOBILI	
Settore disciplinare	Beni scientifici e tecnologici	
Tipo bene culturale	Patrimonio scientifico e tecnologico	
Categoria disciplinare	Patrimonio scientifico e tecnologico	
Definizione bene	sega	
Tipologia/altre specifiche	piccola	

Localizzazione

Stato	Italia	
Regione	Lazio	
Comune	Roma	
Tipo di contesto	contesto urbano	
Denominazione contenitore giuridico	Museo di Storia della Medicina	

Dati analitici

Descrizione del bene	Riproduzione in legno di piccola sega con manico di legno e intarsi d'avorio disegnati, lama falcata dentata nella convessità utilizzata per operazioni craniche.
----------------------	---

Dati tecnici

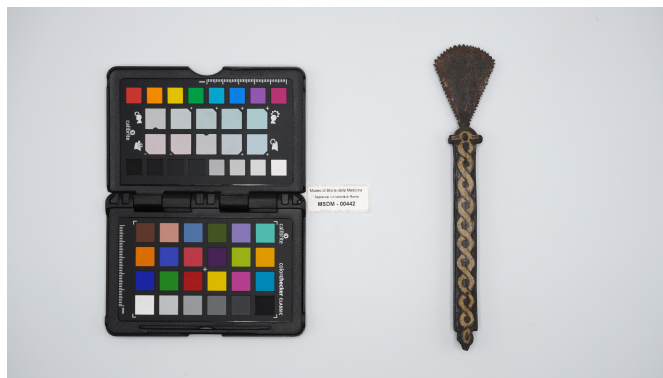
Materia/tecnica-materiale composito	legno metallo
-------------------------------------	------------------

Misure	Tipo di misura	lunghezza
	Unità di misura	cm
	Valore	19
Condizione giuridica	proprietà Ente pubblico non territoriale	
Provvedimenti amministrativi-sintesi	dato non disponibile	
Interesse culturale	bene di interesse culturale dichiarato	
Situazione	bene in uso	
Stato di conservazione	discreto	

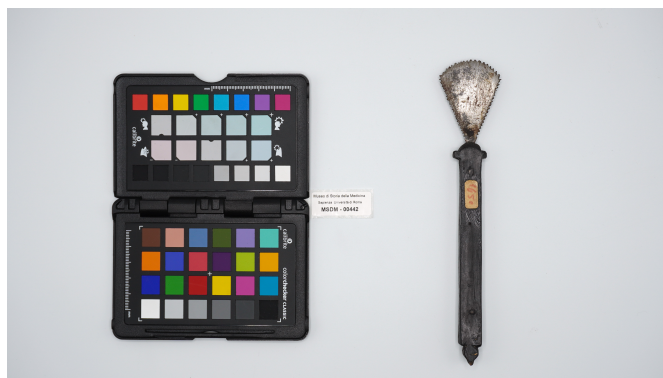
Documentazione

Documento

File immagine



File immagine

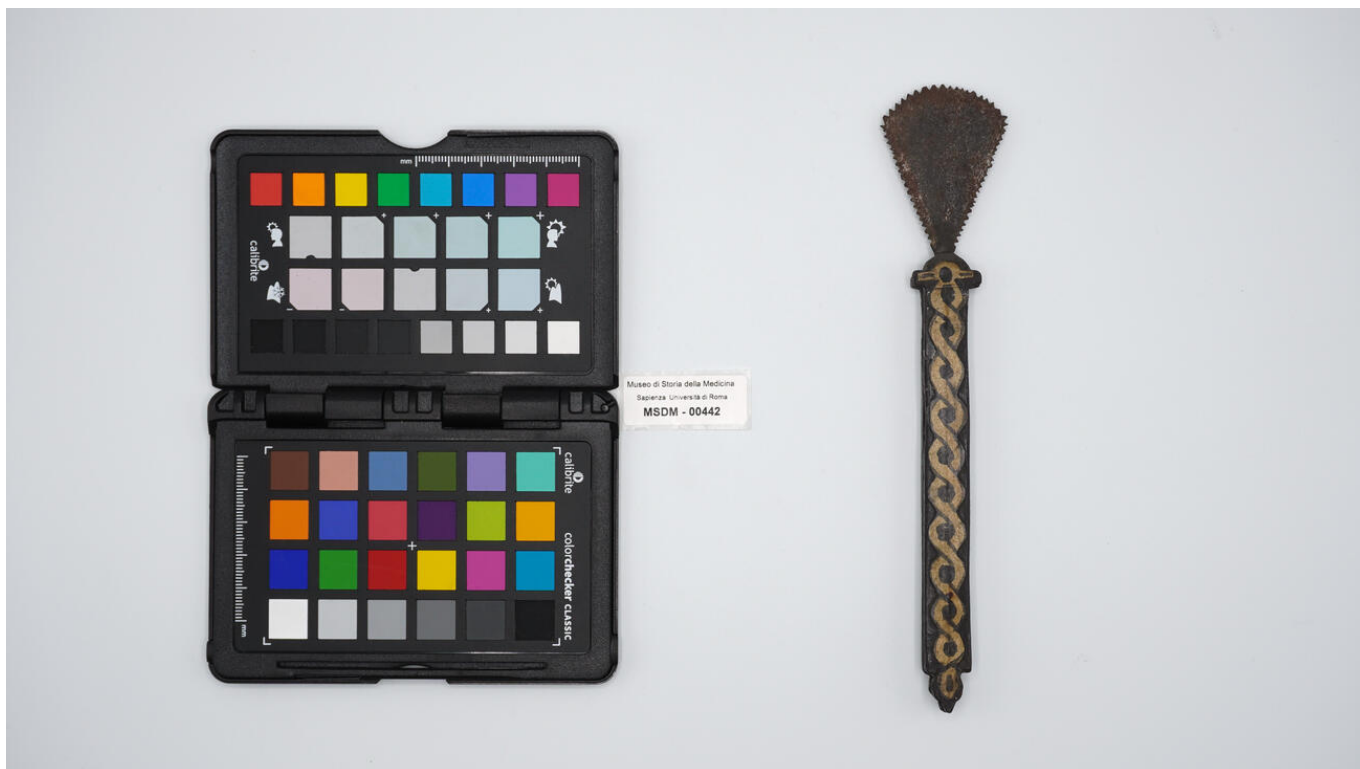


Bibliografia/sitografia

Pazzini A., "Il Museo pag. 124 n° 9.

Certificazione/Gestione

Responsabile	Aruta, Alessandro (PMS, funzionario responsabile del catalogo) Curcio, Mariateresa (verificatore scientifico) Aruta, Alessandro (catalogatore)
Anno di redazione	2025
Profilo di pubblicazione	1
Note	Esposto.



I contenuti di questo documento sono rilasciati sotto licenza Creative Commons Attribuzione-NonCommerciale-
CondividiAlloStessoModo 4.0 Internazionale
creativecommons.org/licenses/by-nc-sa/4.0/deed.it

Source URL: <https://stage.adimus.it/node/21946>