



ADIMUS
Ambiente Digitale
Musei Sapienza

scalpello chirurgico 00430

Tipo bene culturale

Patrimonio scientifico e tecnologico

Denominazione contenitore giuridico

Museo di Storia della Medicina

Inventario (beni mobili)

00430

Descrizione del bene

Riproduzione in legno di scalpello chirurgico a lama larga, estremità fortemente convessa, manico in legno.

Misure

Tipo di misura:

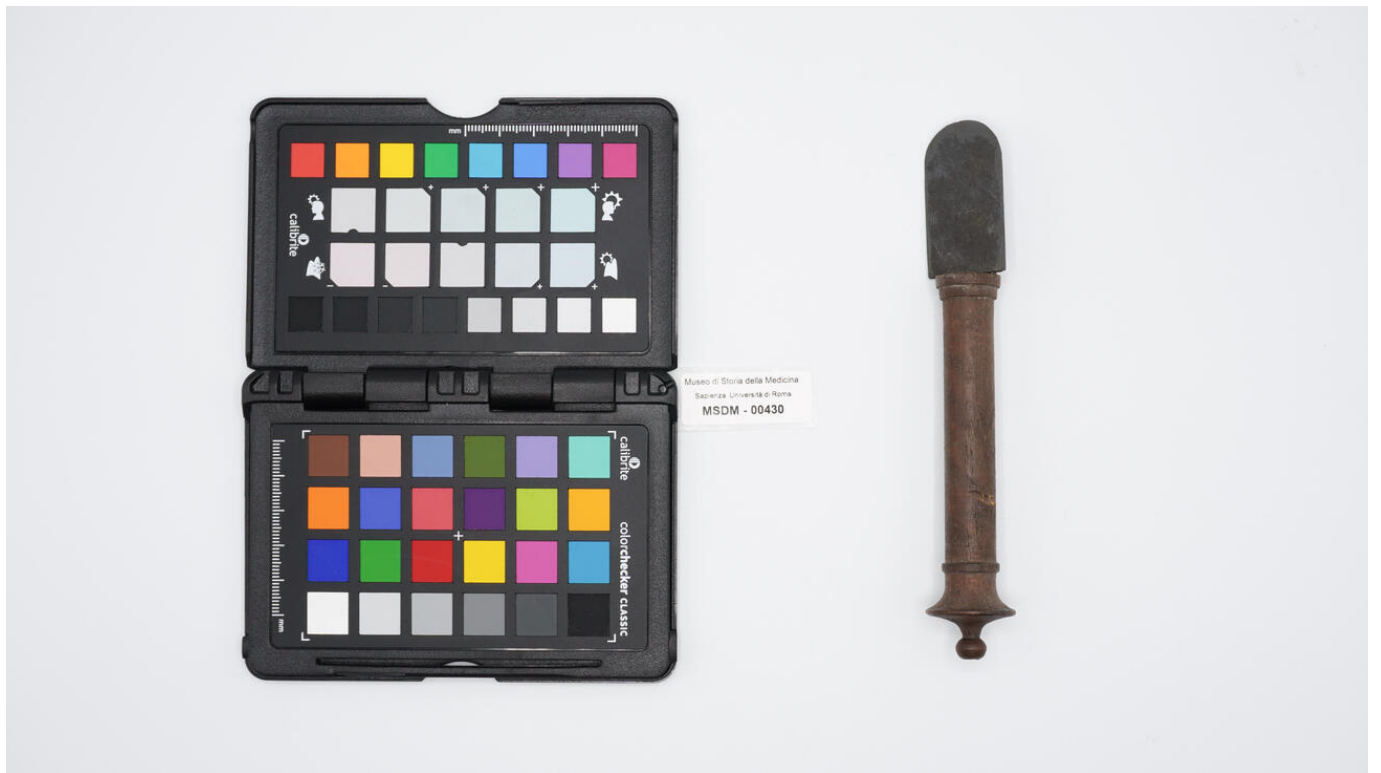
lunghezza

Unità di misura:

cm

Valore:

15



Source URL: <https://stage.adimus.it/node/21936>