



ADIMUS
Ambiente Digitale
Musei Sapienza

astuccio tubulare 00383

Tipo bene culturale

Patrimonio scientifico e tecnologico

Denominazione contenitore giuridico

Museo di Storia della Medicina

Inventario (beni mobili)

00383

Riferimento cronologico

anno di realizzazione

Fascia cronologica/periodo:

PERIODIZZAZIONI STORIA

Descrizione del bene

Frammento di astuccio chirurgico tubulare in bronzo, per medico militare, patina di scavo.

Misure

Tipo di misura:

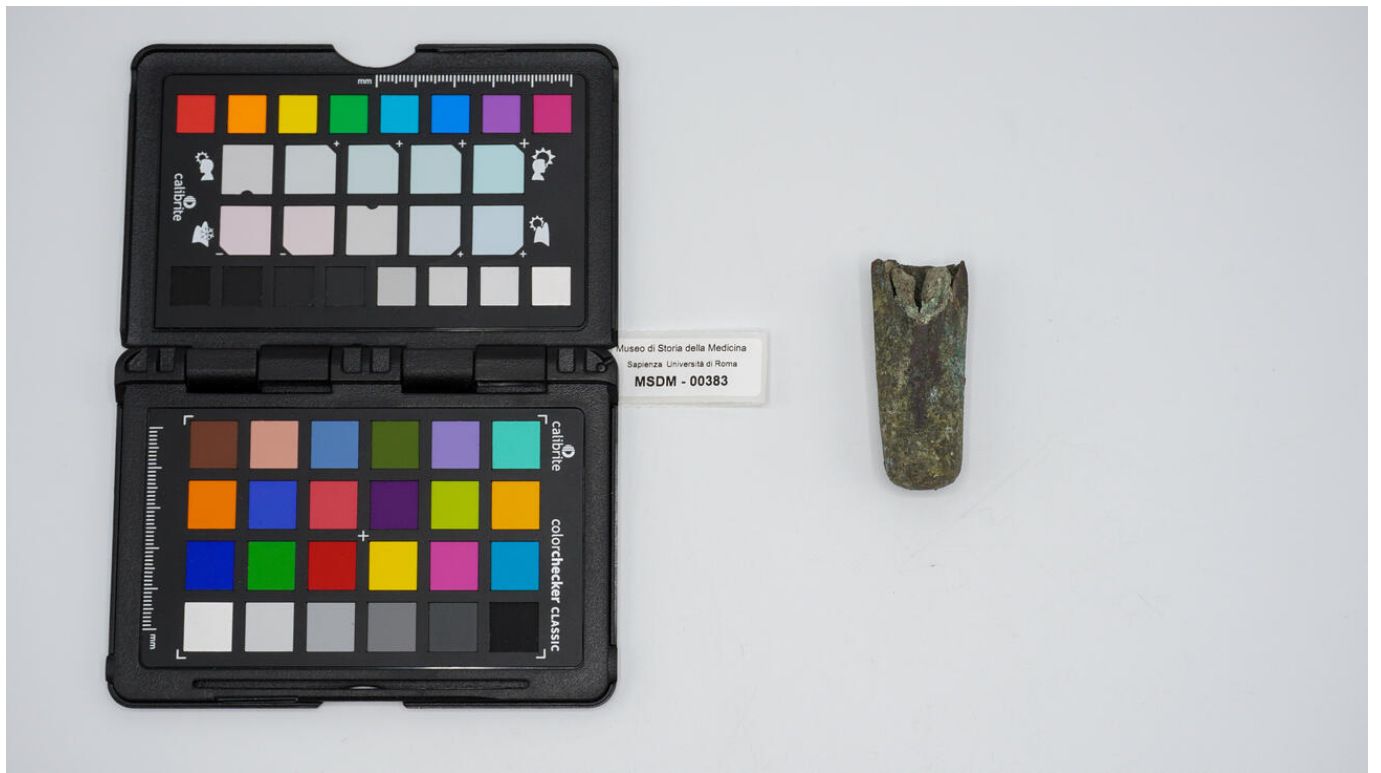
lunghezza x diametro

Unità di misura:

cm

Valore:

55x1,5



Source URL: <https://stage.adimus.it/node/21891>