



ADIMUS  
Ambiente Digitale  
Musei Sapienza

---

## pinza grossa 00368

**Tipo bene culturale**

Patrimonio scientifico e tecnologico

**Denominazione contenitore giuridico**

Museo di Storia della Medicina

**Inventario (beni mobili)**

00368

**Riferimento cronologico**

anno di realizzazione

---

**Descrizione del bene**

grossa pinza romana estremi curvi senza denti, lavorata elegantemente nel punto di unione delle branche

**Misure**

Tipo di misura:

lunghezza

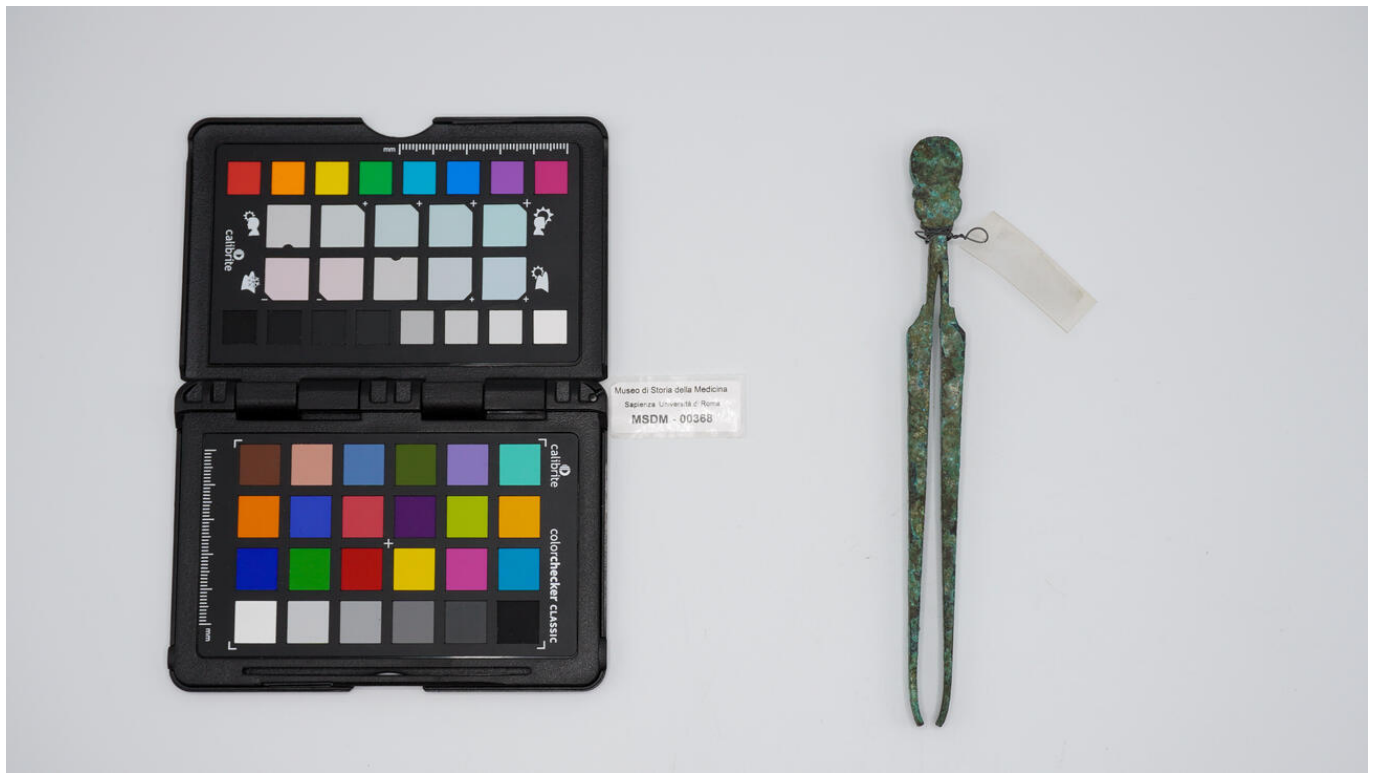
Unità di misura:

cm

Valore:

17

---



**Source URL:** <https://stage.adimus.it/node/21877>