



specillo detto ciatisco 00367

Identificazione

Tipo scheda	SCAN
Livello catalogazione	P
Codice regione	Lazio
Ente schedatore	UNIRM1
Inventario (beni mobili)	00367
Altro codice	Codice identificativo S1625

Bene culturale

Ambito di tutela MiC	storico e artistico
Categoria generale	BENI MOBILI
Settore disciplinare	Beni scientifici e tecnologici
Tipo bene culturale	Patrimonio scientifico e tecnologico
Categoria disciplinare	Patrimonio scientifico e tecnologico
Definizione bene	specillo
Tipologia/altre specifiche	detto ciatisco

Localizzazione

Stato	Italia
Regione	Lazio
Comune	Roma
Tipo di contesto	contesto urbano
Denominazione contenitore giuridico	Museo di Storia della Medicina

Dati analitici

Descrizione del bene	Riproduzione di uno specillo detto ciatisco con una estremità ovoidale e l'altra concava, erano usati sia per togliere i corpi estranei dalle ferite che per introdurvi i medicinali.
----------------------	---

Dati tecnici

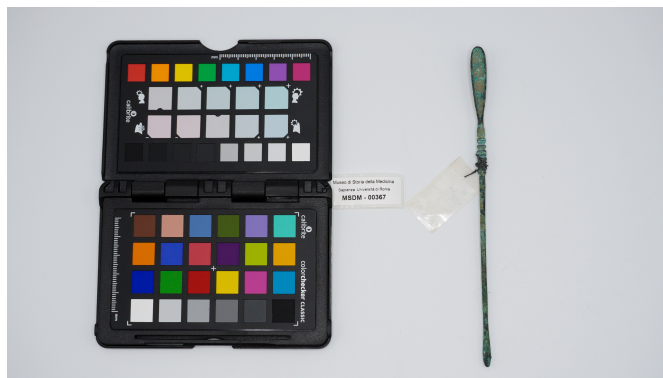
Materia/tecnica-materiale composito	metallo
-------------------------------------	---------

Misure	Tipo di misura	lunghezza
	Unità di misura	cm
	Valore	17.3
Condizione giuridica	proprietà Ente pubblico non territoriale	
Provvedimenti amministrativi-sintesi	dato non disponibile	
Interesse culturale	bene di interesse culturale dichiarato	
Situazione	bene in uso	
Stato di conservazione	discreto	

Documentazione

Documento

File immagine



File immagine



Bibliografia/sitografia

Benedetto Vulpes : "Illustrazione di tutti gli strumenti chirurgici", Napoli, 1847 (g. o. 3/10) .

Certificazione/Gestione

Responsabile

Aruta, Alessandro (PMS, funzionario responsabile del catalogo)
Curcio, Mariateresa (verificatore scientifico)
Aruta, Alessandro (catalogatore)

Anno di redazione

2025

Profilo di pubblicazione

1



I contenuti di questo documento sono rilasciati sotto licenza Creative Commons Attribuzione-NonCommerciale-
CondividiAlloStessoModo 4.0 Internazionale
creativecommons.org/licenses/by-nc-sa/4.0/deed.it

Source URL: <https://stage.adimus.it/node/21876>