



vulsella romana 00338

Identificazione

Tipo scheda	SCAN	
Livello catalogazione	P	
Codice regione	Lazio	
Ente schedatore	UNIRM1	
Inventario (beni mobili)	00338	
Altro codice	Codice identificativo	S1598
	Codice identificativo	Inv. Uni 45

Bene culturale

Ambito di tutela MiC	storico e artistico
Categoria generale	BENI MOBILI
Settore disciplinare	Beni scientifici e tecnologici
Tipo bene culturale	Patrimonio scientifico e tecnologico
Categoria disciplinare	Patrimonio scientifico e tecnologico
Definizione bene	vulsella
Tipologia/altre specifiche	romana

Localizzazione

Stato	Italia
Regione	Lazio
Comune	Roma
Tipo di contesto	contesto urbano
Denominazione contenitore giuridico	Museo di Storia della Medicina

Dati analitici

Descrizione del bene	Vulsella romana a larga branca (pinzetta anatomica), con estremi a margini dentellati dritti.
----------------------	---

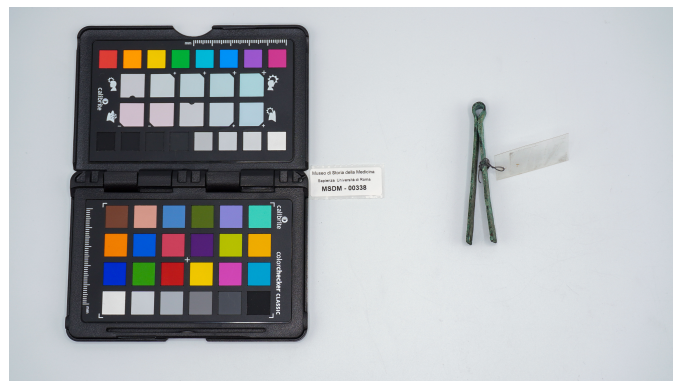
Dati tecnici

Materia/tecnica-materiale composito	metallo	
Misure	Tipo di misura	lunghezza
	Unità di misura	cm
	Valore	75
Condizione giuridica	proprietà Ente pubblico non territoriale	
Provvedimenti amministrativi-sintesi	dato non disponibile	
Interesse culturale	bene di interesse culturale dichiarato	
Situazione	bene in uso	
Stato di conservazione	buono	

Documentazione

Documento

File immagine



File immagine

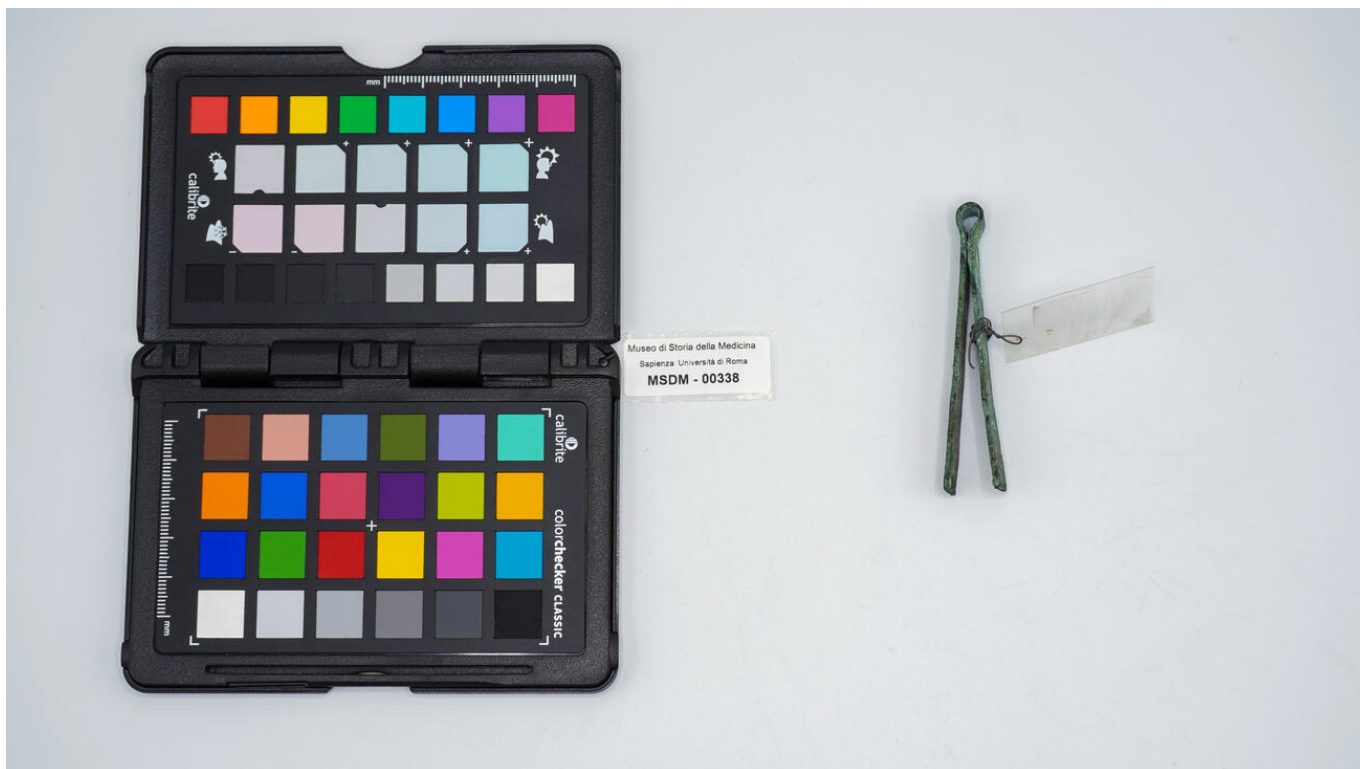


Bibliografia/sitografia

bibl.: tav v fig 3 pg 50-55, benedetto vulpes : " illustrazione di tutti gli strumenti chirurgici " napoli 1847 (g. o. 3/ 10) ; pazzini " il museo " roma 1958 pg 95 n 1

Certificazione/Gestione

Responsabile	Aruta, Alessandro (PMS, funzionario responsabile del catalogo) Curcio, Mariateresa (verificatore scientifico) Aruta, Alessandro (catalogatore)
Anno di redazione	2025
Profilo di pubblicazione	1



I contenuti di questo documento sono rilasciati sotto licenza Creative Commons Attribuzione-NonCommerciale-CondividiAlloStessoModo 4.0 Internazionale
creativecommons.org/licenses/by-nc-sa/4.0/deed.it

Source URL: <https://stage.adimus.it/node/21849>