



coppa con due anse 00301

Identificazione

Tipo scheda	SCAN
Livello catalogazione	P
Ente schedatore	UNIRM1
Inventario (beni mobili)	00301
Altro codice	Codice identificativo S1430

Bene culturale

Ambito di tutela MiC	storico e artistico
Categoria generale	BENI MOBILI
Settore disciplinare	Beni archeologici
Tipo bene culturale	Reperti archeologici
Categoria disciplinare	STRUMENTI-UTENSILI-OGGETTI D'USO
Definizione bene	coppa
Tipologia/altre specifiche	con due anse

Localizzazione

Stato	Italia
Regione	Lazio
Comune	Roma
Tipo di contesto	contesto urbano
Denominazione contenitore giuridico	Museo di Storia della Medicina

Dati analitici

Descrizione del bene	Coppa/tazza in bucchero campano nero con due anse.
----------------------	--

Dati tecnici

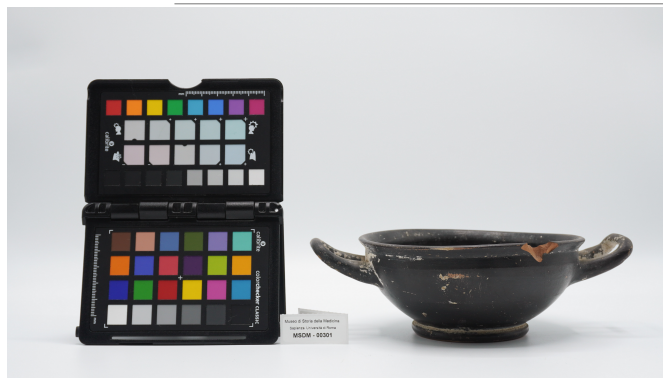
Misure	Tipo di misura	altezzaxdiametro
	Unità di misura	cm
	Valore	6,5x8
	Tipo di misura	larghezza
	Unità di misura	cm
	Valore	20,5
Condizione giuridica	proprietà Ente pubblico non territoriale	
Provvedimenti amministrativi-sintesi	dato non disponibile	
Interesse culturale	bene di interesse culturale dichiarato	
Situazione	bene in uso	
Stato di conservazione	buono	

Documentazione

Documento

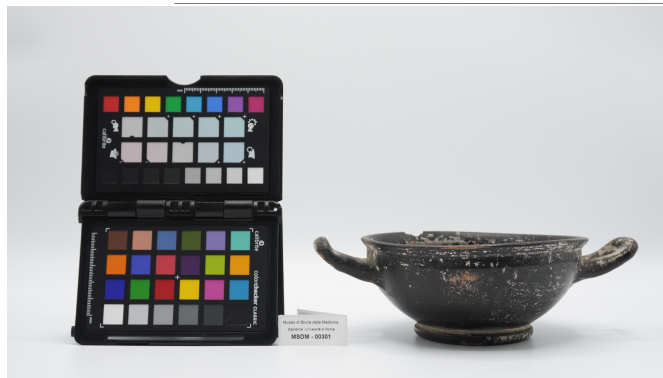
Tipo/supporto/formato
File immagine

file digitale jpg



Tipo/supporto/formato
File immagine

file digitale jpg



Tipo/supporto/formato
File immagine

file digitale jpg



Tipo/supporto/formato
File immagine

file digitale jpg



Certificazione/Gestione

Responsabile

Aruta, Alessandro (PMS, funzionario responsabile del catalogo)
Curcio, Mariateresa (verificatore scientifico)
Aruta, Alessandro (catalogatore)

Anno di redazione

2025

Profilo di pubblicazione

1

Note

Esposto. Reca il numero 146 e la scritta Pazzini.



I contenuti di questo documento sono rilasciati sotto licenza Creative Commons Attribuzione-NonCommerciale-
CondividiAlloStessoModo 4.0 Internazionale
creativecommons.org/licenses/by-nc-sa/4.0/deed.it

Source URL: <https://stage.adimus.it/node/20098>