



calco bassorilievo 00263

Identificazione

Tipo scheda	SCAN
Livello catalogazione	P
Ente schedatore	UNIRM1
Inventario (beni mobili)	00263

Bene culturale

Ambito di tutela MiC	storico e artistico
Categoria generale	BENI MOBILI
Settore disciplinare	Beni storici e artistici
Tipo bene culturale	Opere-oggetti d'arte
Categoria disciplinare	STRUMENTI PER LA RIPRODUZIONE SERIALE
Definizione bene	calco
Tipologia/altre specifiche	bassorilievo

Localizzazione

Stato	Italia
Regione	Lazio
Comune	Roma
Tipo di contesto	contesto urbano
Denominazione contenitore giuridico	Museo di Storia della Medicina

Dati analitici

Descrizione del bene	Calco di bassorilievo di un serpente
----------------------	--------------------------------------

Dati tecnici

Materia/tecnica-materiale composito	gesso	
Misure	Tipo di misura	altezzaxdiametro
	Unità di misura	cm
	Valore	9x65
Condizione giuridica	proprietà Ente pubblico non territoriale	

Provvedimenti amministrativi-sintesi

dato non disponibile

Interesse culturale

bene di interesse culturale dichiarato

Situazione

bene in uso

Stato di conservazione

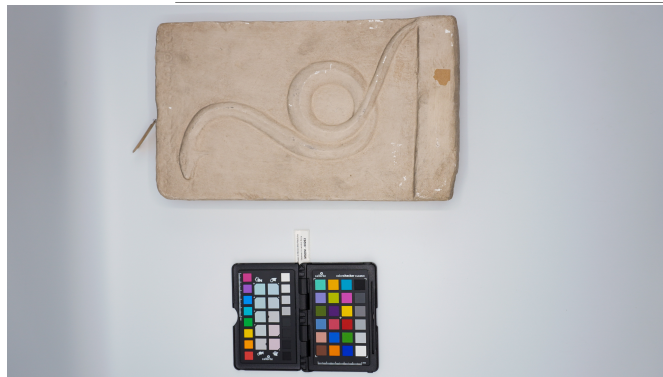
buono (manca un frammento alla bocca)

Documentazione

Documento

Tipo/supporto/formato
File immagine

file digitale jpg



Certificazione/Gestione

Responsabile

Aruta, Alessandro (PMS, funzionario responsabile del catalogo)
Curcio, Mariateresa (verificatore scientifico)
Aruta, Alessandro (catalogatore)

Anno di redazione

2025

Profilo di pubblicazione

1

Note

Esposto. Dono del Dottor Salemme.



Source URL: <https://stage.adimus.it/node/20069>