



patera 00212

Identificazione

Tipo scheda	SCAN	
Livello catalogazione	P	
Ente schedatore	UNIRM1	
Inventario (beni mobili)	00212	
Altro codice	Codice identificativo	S502

Bene culturale

Ambito di tutela MiC	storico e artistico
Categoria generale	BENI MOBILI
Settore disciplinare	Beni archeologici
Tipo bene culturale	Reperti archeologici
Categoria disciplinare	STRUMENTI-UTENSILI-OGGETTI D'USO
Definizione bene	patera

Localizzazione

Stato	Italia
Regione	Lazio
Comune	Roma
Tipo di contesto	contesto urbano
Denominazione contenitore giuridico	Museo di Storia della Medicina

Dati analitici




Descrizione del bene	Patera di terracotta proveniente dalle tombe di Capodimonte.
----------------------	--

Dati tecnici

Materia/tecnica-materiale composito	terracotta	
Misure	Tipo di misura	altezzaxdiametro
	Unità di misura	cm
	Valore	5x15

Condizione giuridica	proprietà Ente pubblico non territoriale
Provvedimenti amministrativi-sintesi	dato non disponibile
Interesse culturale	bene di interesse culturale dichiarato
Situazione	bene in uso
Stato di conservazione	buono

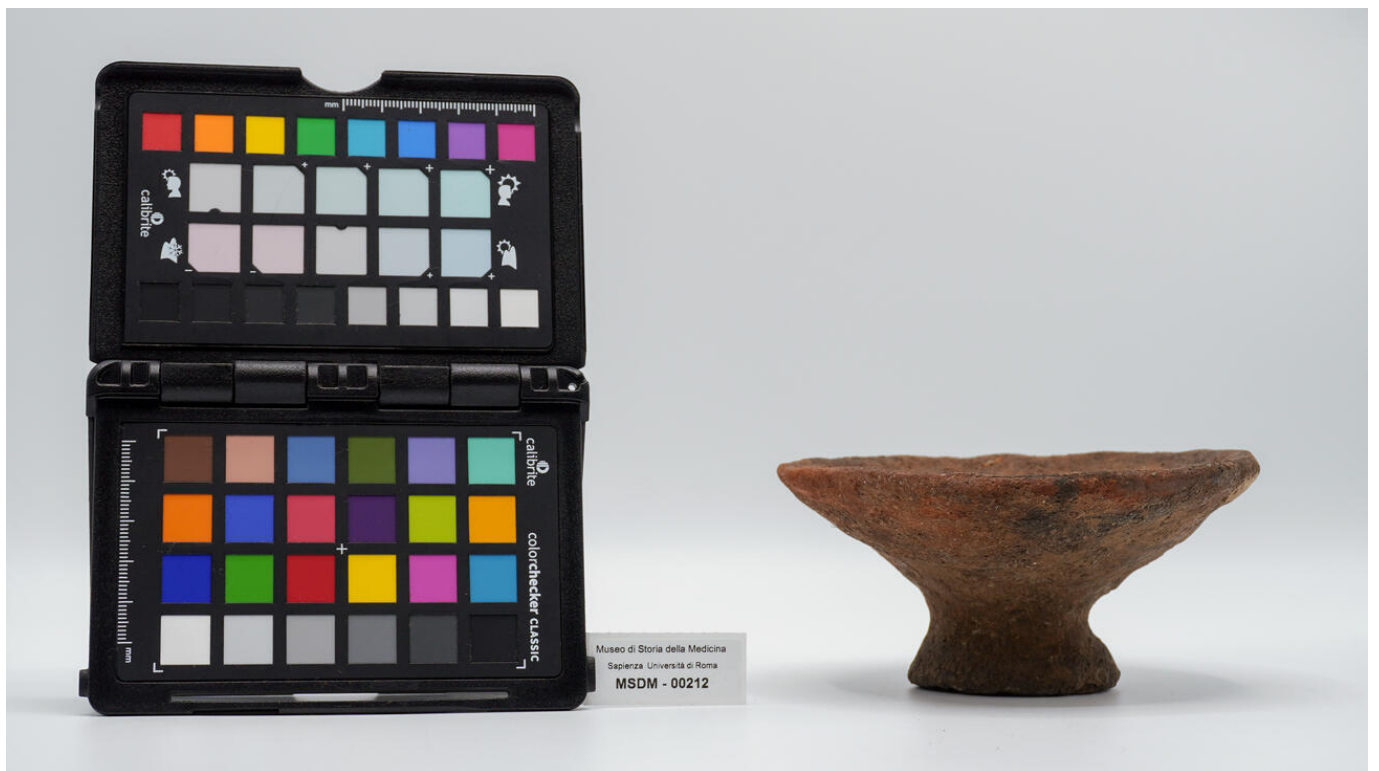
Documentazione

Documento	Tipo/supporto/formato File immagine	file digitale jpg 
	Tipo/supporto/formato File immagine	file digitale jpg 
	Tipo/supporto/formato File immagine	file digitale jpg 

Bibliografia/sitografia	Pazzini A., "Il Museo pag. 66 n° 18.
-------------------------	--------------------------------------

Certificazione/Gestione

Responsabile	Aruta, Alessandro (PMS, funzionario responsabile del catalogo) Curcio, Mariateresa (verificatore scientifico) Aruta, Alessandro (catalogatore)
Anno di redazione	2025
Profilo di pubblicazione	1
Note	Esposto. Dono Dott. Bonatti.



I contenuti di questo documento sono rilasciati sotto licenza Creative Commons Attribuzione-NonCommerciale-
CondividiAlloStessoModo 4.0 Internazionale
creativecommons.org/licenses/by-nc-sa/4.0/deed.it

Source URL: <https://stage.adimus.it/node/20052>