



## vaso 00241

### Identificazione

Tipo scheda	SCAN
Livello catalogazione	P
Ente schedatore	UNIRM1
Inventario (beni mobili)	00241
Altro codice	Codice identificativo S1426

### Bene culturale

Ambito di tutela MiC	storico e artistico
Categoria generale	BENI MOBILI
Settore disciplinare	beni storico-artistici
Tipo bene culturale	Opere-oggetti d'arte
Categoria disciplinare	CONTENITORI
Definizione bene	vaso

### Localizzazione

Stato	Italia
Regione	Lazio
Comune	Roma
Tipo di contesto	contesto urbano
Denominazione contenitore giuridico	Museo di Storia della Medicina

### Dati analitici

Descrizione del bene	Vaso panciuto con piccole anse laterali e ornate da fascia nera
----------------------	---

### Dati tecnici

Materia/tecnica-materiale composito	terracotta
Misure	Tipo di misura altezza x diametro
	Unità di misura cm
	Valore 13x7,5

Condizione giuridica

Provvedimenti amministrativi-sintesi

Interesse culturale

Situazione

Stato di conservazione

proprietà Ente pubblico non territoriale

dato non disponibile

bene di interesse culturale dichiarato

bene in uso

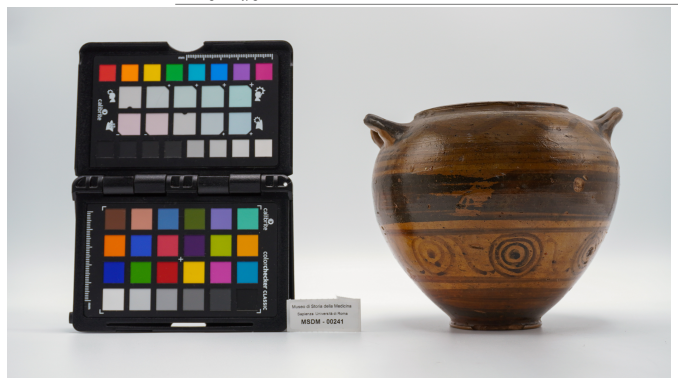
buono (rotta un'ansa)

## Documentazione

Documento

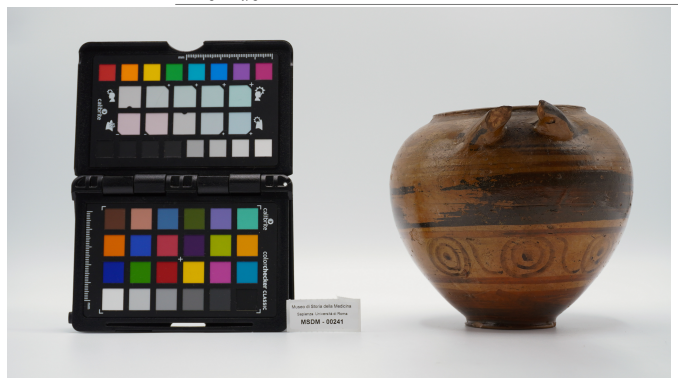
Tipo/supporto/formato  
File immagine

file digitale jpg



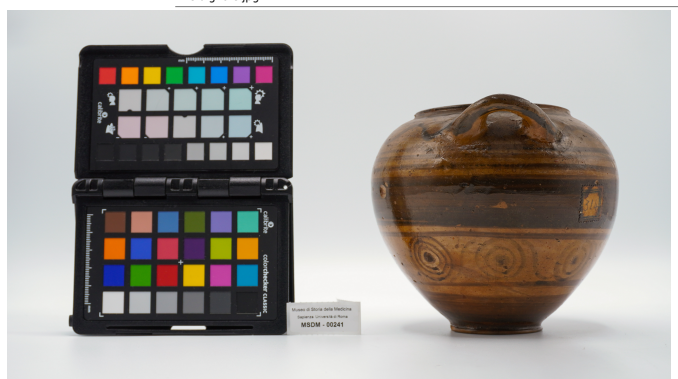
Tipo/supporto/formato  
File immagine

file digitale jpg



Tipo/supporto/formato  
File immagine

file digitale jpg



Tipo/supporto/formato

file digitale jpg

File immagine



Numero di Borsa della Sapienza  
Museum - 00241

## Certificazione/Gestione

Responsabile	Aruta, Alessandro (PMS, funzionario responsabile del catalogo) Curcio, Mariateresa (verificatore scientifico) Aruta, Alessandro (catalogatore)
Anno di redazione	2025
Profilo di pubblicazione	1



I contenuti di questo documento sono rilasciati sotto licenza Creative Commons Attribuzione-NonCommerciale-  
CondividiAlloStessoModo 4.0 Internazionale  
[creativecommons.org/licenses/by-nc-sa/4.0/deed.it](https://creativecommons.org/licenses/by-nc-sa/4.0/deed.it)

**Source URL:** <https://stage.adimus.it/node/20035>