



## vaso pоторio 00143

### Identificazione

Tipo scheda	SCAN	
Livello catalogazione	P	
Ente schedatore	UNIRM1	
Inventario (beni mobili)	00143	
Altro codice	Codice identificativo	S414
	Codice identificativo	CIWZ01/636

### Bene culturale

Ambito di tutela MIC	storico e artistico
Categoria generale	BENI MOBILI
Settore disciplinare	Beni archeologici
Tipo bene culturale	Reperti archeologici
Categoria disciplinare	STRUMENTI-UTENSILI-OGGETTI D'USO
Definizione bene	vaso
Tipologia/altre specifiche	pоторio

### Localizzazione

Stato	Italia
Regione	Lazio
Comune	Roma
Tipo di contesto	contesto urbano
Denominazione contenitore giuridico	Museo di Storia della Medicina

### Dati analitici

Descrizione del bene	Vaso pоторio in materiale fittile, marrone scuro a fondo piatto. Età: Medio Regno.
----------------------	--

### Dati tecnici

Materia/tecnica-materiale composito

terracotta

Misure

Tipo di misura

altezzaxdiametro

Unità di misura

cm

Valore

7x7

Condizione giuridica

proprietà Ente pubblico non territoriale

Provvedimenti amministrativi-sintesi

dato non disponibile

Interesse culturale

bene di interesse culturale dichiarato

Situazione

bene in uso

Stato di conservazione

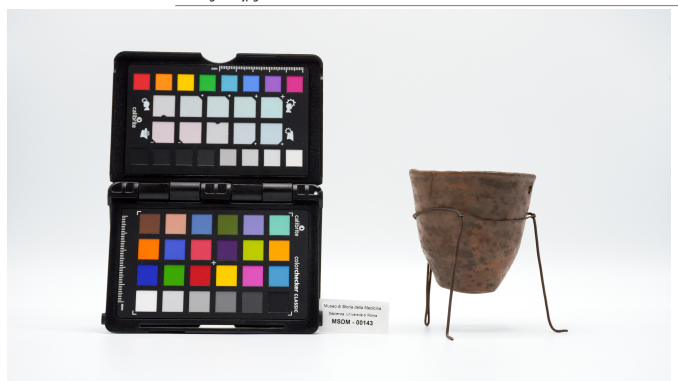
buono

## Documentazione

Documento

Tipo/supporto/formato  
File immagine

file digitale jpg



Tipo/supporto/formato  
File immagine

file digitale jpg



Tipo/supporto/formato  
File immagine

file digitale jpg



## Certificazione/Gestione

Responsabile

Aruta, Alessandro (PMS, funzionario responsabile del catalogo)  
Curcio, Mariateresa (verificatore scientifico)  
Aruta, Alessandro (catalogatore)

Anno di redazione

2025



I contenuti di questo documento sono rilasciati sotto licenza Creative Commons Attribuzione-NonCommerciale-CondividiAlloStessoModo 4.0 Internazionale  
[creativecommons.org/licenses/by-nc-sa/4.0/deed.it](https://creativecommons.org/licenses/by-nc-sa/4.0/deed.it)

---

**Source URL:** <https://stage.adimus.it/node/19997>