



poggiacapo ligneo 00028

Identificazione

Tipo scheda	SCAN	
Livello catalogazione	P	
Ente schedatore	UNIRM1	
Inventario (beni mobili)	00028	
Altro codice	Codice identificativo	S451
	Codice identificativo	CIWZ01/636

Bene culturale

Ambito di tutela MIC	storico e artistico
Categoria generale	BENI MOBILI
Settore disciplinare	Beni archeologici
Tipo bene culturale	Reperti archeologici
Categoria disciplinare	ARREDI
Definizione bene	poggiacapo
Tipologia/altre specifiche	ligneo

Localizzazione

Stato	Italia
Regione	Lazio
Comune	Roma
Tipo di contesto	contesto urbano
Denominazione contenitore giuridico	Museo di Storia della Medicina

Dati analitici

Descrizione del bene	Poggiacapo ligneo formato da lunetta sorretta da stelo su larga base; i tre elementi sono lavorati in altrettanti pezzi diversi uniti a incastro. Età: Medio Regno.
----------------------	---

Dati tecnici

Materia/tecnica-materiale composito

legno

Misure

Tipo di misura larghezza
Unità di misura cm
Valore 8

Tipo di misura altezza
Unità di misura cm
Valore 21

Tipo di misura profondità
Unità di misura cm
Valore 25

Condizione giuridica

proprietà Ente pubblico non territoriale

Provvedimenti amministrativi-sintesi

dato non disponibile

Interesse culturale

bene di interesse culturale dichiarato

Situazione

bene in uso

Stato di conservazione

buono

Documentazione

Documento

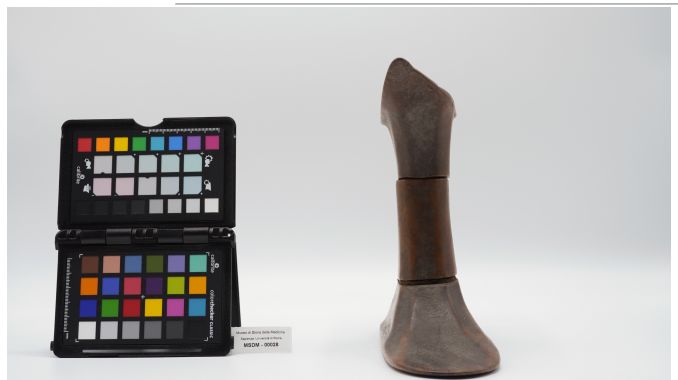
Tipo/supporto/formato
File immagine

file digitale jpg



Tipo/supporto/formato
File immagine

file digitale jpg



Bibliografia/sitografia

Pazzini A., "Il Museo pag. 49 n° 15.

Certificazione/Gestione

Responsabile

Aruta, Alessandro (PMS, funzionario responsabile del catalogo)
Curcio, Mariateresa (verificatore scientifico)
Aruta, Alessandro (catalogatore)

Anno di redazione

2025



I contenuti di questo documento sono rilasciati sotto licenza Creative Commons Attribuzione-NonCommerciale-
CondividiAlloStessoModo 4.0 Internazionale
creativecommons.org/licenses/by-nc-sa/4.0/deed.it

Source URL: <https://stage.adimus.it/node/19969>