



## talismano apotropaico 00055

### Identificazione

Tipo scheda	SCAN	
Livello catalogazione	P	
Ente schedatore	UNIRM1	
Inventario (beni mobili)	00055	
Altro codice	Codice identificativo	S185
	Codice identificativo	CIWZ49/462

### Bene culturale

Ambito di tutela MIC	storico e artistico
Categoria generale	BENI MOBILI
Settore disciplinare	Beni demoetnoantropologici
Tipo bene culturale	Beni demoetnoantropologici materiali
Categoria disciplinare	RITUALITÀ
Definizione bene	talismano
Tipologia/altre specifiche	apotropaico

### Localizzazione

Stato	Italia
Regione	Lazio
Comune	Roma
Tipo di contesto	contesto urbano
Denominazione contenitore giuridico	Museo di Storia della Medicina

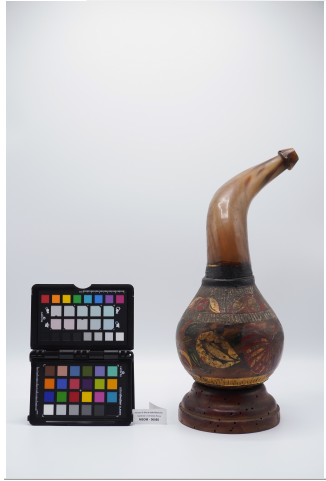
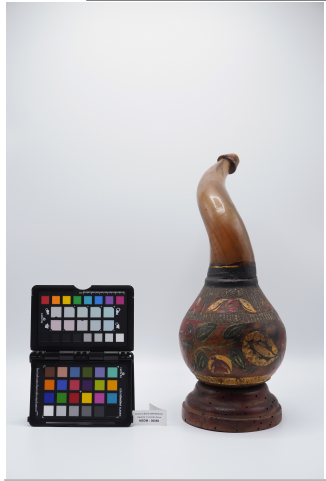
### Dati analitici

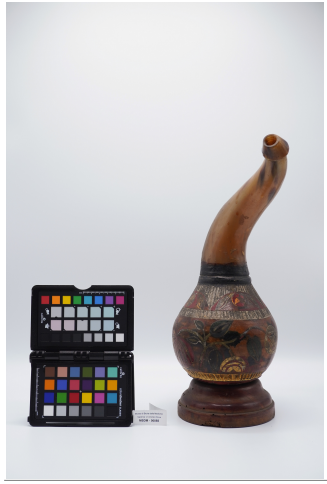
Descrizione del bene	Talismano apotropaico composto da corno di animale e vaso in legno policromo su cui sono rappresentate varie piante
----------------------	---

### Dati tecnici

Materia/tecnica-materiale composito	legno	
Misure	Tipo di misura	altezza
	Unità di misura	cm
	Valore	34
Condizione giuridica	proprietà Ente pubblico non territoriale	
Provvedimenti amministrativi-sintesi	dato non disponibile	
Interesse culturale	bene di interesse culturale dichiarato	
Situazione	bene in uso	
Stato di conservazione	buono (base tarlata)	

## Documentazione





Bibliografia/sitografia

Pazzini A., "Il Museo pag. 24 n° 21.

---

## Certificazione/Gestione

Responsabile

Aruta, Alessandro (PMS, funzionario responsabile del catalogo)  
Curcio, Mariateresa (verificatore scientifico)  
Aruta, Alessandro (catalogatore)

---

Anno di redazione

2025

---

Profilo di pubblicazione

1

---

Note

Esposto.

---



Museo di Storia della Medicina  
Sezione di Università di Roma  
MSDM - 00055





I contenuti di questo documento sono rilasciati sotto licenza Creative Commons Attribuzione-NonCommerciale-  
CondividiAlloStessoModo 4.0 Internazionale  
[creativecommons.org/licenses/by-nc-sa/4.0/deed.it](https://creativecommons.org/licenses/by-nc-sa/4.0/deed.it)

---

**Source URL:** <https://stage.adimus.it/node/19945>