



## riproduzione statua 00012

### Identificazione

Tipo scheda	SCAN
Livello catalogazione	P
Ente schedatore	UNIRM1
Inventario (beni mobili)	00012
Altro codice	Codice identificativo S450

### Bene culturale

Ambito di tutela MiC	storico e artistico
Categoria generale	BENI MOBILI
Settore disciplinare	Beni scientifici e tecnologici
Tipo bene culturale	Patrimonio scientifico e tecnologico
Categoria disciplinare	Patrimonio scientifico e tecnologico
Definizione bene	riproduzione
Tipologia/altre specifiche	statua

### Localizzazione

Stato	Italia
Regione	Lazio
Comune	Roma
Tipo di contesto	contesto urbano
Denominazione contenitore giuridico	Museo di Storia della Medicina

### Dati analitici

Descrizione del bene	Statua di Imotep Dio della medicina
----------------------	-------------------------------------

### Dati tecnici

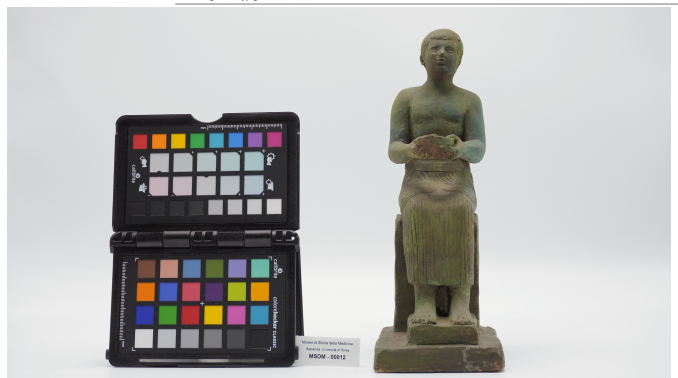
Condizione giuridica	proprietà Ente pubblico non territoriale
Provvedimenti amministrativi-sintesi	dato non disponibile
Interesse culturale	bene di interesse culturale dichiarato
Situazione	bene in uso

## Documentazione

Documento

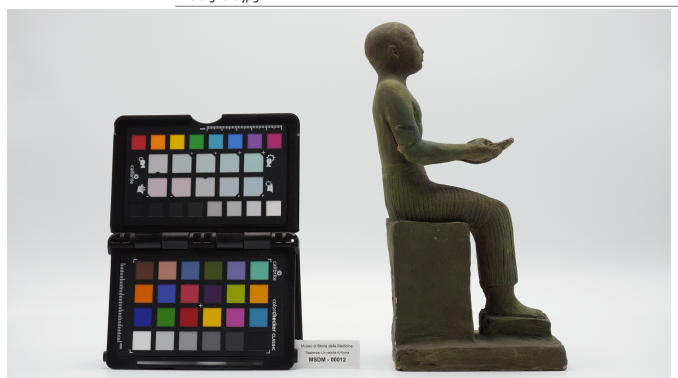
Tipo/supporto/formato  
File immagine

file digitale jpg



Tipo/supporto/formato  
File immagine

file digitale jpg



Tipo/supporto/formato  
File immagine

file digitale jpg



Tipo/supporto/formato  
File immagine

file digitale jpg



## Certificazione/Gestione

Responsabile

Aruta, Alessandro (PMS, funzionario responsabile del catalogo)  
Curcio, Mariateresa (verificatore scientifico)  
Aruta, Alessandro (catalogatore)



I contenuti di questo documento sono rilasciati sotto licenza Creative Commons Attribuzione-NonCommerciale-  
CondividiAlloStessoModo 4.0 Internazionale  
[creativecommons.org/licenses/by-nc-sa/4.0/deed.it](https://creativecommons.org/licenses/by-nc-sa/4.0/deed.it)

---

**Source URL:** <https://stage.adimus.it/node/19939>