



## Strumento per l'analisi del grano S204

### Identificazione

Tipo scheda	SCAN
Livello catalogazione	P
Numero catalogo generale	1318918
Ente schedatore	UNIRM1
Inventario (beni mobili)	S204

### Bene culturale

Ambito di tutela MiC	storico e artistico
Categoria generale	BENI MOBILI
Settore disciplinare	Beni scientifici e tecnologici
Tipo bene culturale	Patrimonio scientifico e tecnologico
Categoria disciplinare	[Patrimonio scientifico e tecnologico]
Definizione bene	Strumento
Tipologia/altre specifiche	per l'analisi del grano

### Localizzazione

Stato	Italia
Regione	Lazio
Comune	Roma
Tipo di contesto	contesto urbano
Denominazione contenitore giuridico	Museo di Merceologia

### Cronologia

Riferimento cronologico	Anno di realizzazione
Fascia cronologica/periodo	XX
Da	1952
A	1952

### Dati analitici

Descrizione del bene

Determina la lunghezza del grano

## Dati tecnici

Materia/tecnica-materiale composito

metallo

Misure

Tipo di misura

altezzaxlunghezzaxlarghezza

Unità di misura

cm

Valore

27x7x15

Condizione giuridica

proprietà Ente pubblico non territoriale

Provvedimenti amministrativi-sintesi

dato non disponibile

Interesse culturale

bene di interesse culturale dichiarato

Situazione

bene in uso

Stato di conservazione

Ottimo

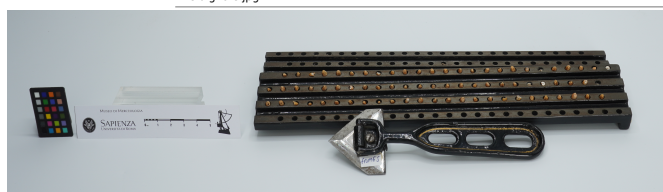
## Documentazione

Documento

Tipo/supporto/formato

File immagine

file digitale jpg



## Certificazione/Gestione

Responsabile

Paradiso, Darica (PMS, funzionario responsabile del catalogo)

Anno di redazione

2015

Profilo di pubblicazione

1



I contenuti di questo documento sono rilasciati sotto licenza Creative Commons Attribuzione-NonCommerciale-  
CondividiAlloStessoModo 4.0 Internazionale  
[creativecommons.org/licenses/by-nc-sa/4.0/deed.it](https://creativecommons.org/licenses/by-nc-sa/4.0/deed.it)

Source URL: <https://stage.adimus.it/node/19854>