



## Cintura placca MAEI\_00255

### Identificazione

Tipo scheda	SCAN
Livello catalogazione	C
Ente schedatore	UNIRM1
Inventario (beni mobili)	MAEI_00255
Altro codice	Codice identificativo <u>SBAR_1969_260477/8</u>

### Bene culturale

Ambito di tutela MiC	archeologico
Categoria generale	BENI MOBILI
Settore disciplinare	Beni archeologici
Tipo bene culturale	Reperti archeologici
Categoria disciplinare	ABBIGLIAMENTO E ORNAMENTI PERSONALI
Definizione bene	cintura
Tipologia/altre specifiche	placca

### Localizzazione

Stato	Italia
Regione	Lazio
Provincia	RM
Comune	Roma
Tipo di contesto	contesto urbano
Denominazione contenitore giuridico	Museo delle Antichità Etrusche e Italiche

### Cronologia

Riferimento cronologico	anno di realizzazione
Fascia cronologica/periodo	VII a.C.
Da	0
A	0

## Dati analitici

Descrizione del bene	Lamine rettangolari traforate a giorno in quattro finestre quadrangolari irregolari, tre serie di altrettanti chiodini a calotta emisferica sono allineati lungo i lati e al centro di ogni placca, quello centrale di dimensioni maggiori, fissati nella parte sottostante tramite piccole lamine rettangolari sulle quali è ribattuta la punta del fusto.
Notizie storico-critiche	Deposito Soprintendenza ai Beni Archeologici di Roma (SBAR) 1969

## Dati tecnici

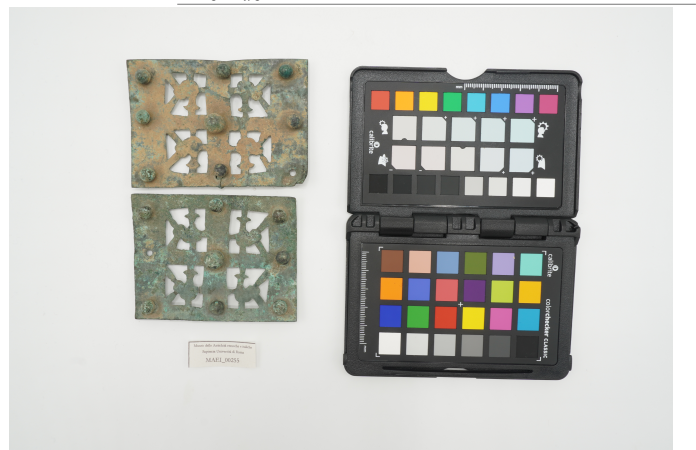
Materia/tecnica-materiale composito	bronzo
Misure	Tipo di misura lunghezza
	Unità di misura cm
	Valore 9,8x7
	Tipo di misura lunghezza
	Unità di misura cm
	Valore 9,2x7,1
Condizione giuridica	proprietà Ente pubblico territoriale
Provvedimenti amministrativi-sintesi	dato non disponibile
Interesse culturale	bene di interesse culturale dichiarato
Situazione	bene in uso
Stato di conservazione	Lacunose; una placca presenta una lesione; risultano mancanti una borchia centrale sul lato corto e una angolare; superfici con patina verdastra.

## Documentazione

Documento

Tipo/supporto/formato  
File immagine

file digitale .jpg



Bibliografia/sitografia

Il Museo delle Antichità Etrusche e Italiche. II. Dall'incontro con il mondo greco alla romanizzazione, a cura di M. Gilda Benedettini, Roma, Casa Editrice Università degli Studi di Roma La Sapienza, 2006, p. 146-147, n. 86.

## Certificazione/Gestione

Responsabile	Carlucci, Claudia (funzionario responsabile PMS) I (Maria Rosaria Ariano)
Anno di redazione	2025
Profilo di pubblicazione	1

## Note

Le due placche presentate, prive di dispositivi di aggancio, appartengono agli elementi centrali di una cintura, probabilmente in cuoio, cui risultavano fissate mediante chiodini opportunamente corredati di lastre metalliche per evitare la lacerazione della pelle e per assicurare una migliore stabilità del fissaggio. Questo tipo di accessorio, pur essendo tipico dei corredi femminili di rango dell'area capenate nella seconda metà del VII secolo a.C., come dimostrato da G. Colonna, conosce una distribuzione più vasta. La diffusione delle presenze al di fuori del territorio indicato, in area sabina, umbra, in Abruzzo fino al versante medio-adriatico è testimonianza di vivaci contatti tra il distretto tiberino e la zona centro-orientale della penisola incentrati sul sistema di valli fluviali costituito dal Tevere e dai suoi affluenti fino allo spartiacque adriatico. In particolar modo gli esemplari presentati trovano confronti puntuali in alcune placche da Capena, Chieti e Pettino e in particolar modo con tre placche adespote da Capena, conservate a Villa Giulia e con esemplari da Terni.



I contenuti di questo documento sono rilasciati sotto licenza Creative Commons Attribuzione-NonCommerciale-  
CondividiAlloStessoModo 4.0 Internazionale  
[creativecommons.org/licenses/by-nc-sa/4.0/deed.it](https://creativecommons.org/licenses/by-nc-sa/4.0/deed.it)

Source URL: <https://stage.adimus.it/node/19837>