



## Kantharos MAEI\_00322

### Identificazione

Tipo scheda	SCAN	
Livello catalogazione	C	
Ente schedatore	UNIRM1	
Inventario (beni mobili)	MAEI_00322	
Altro codice	Codice identificativo	Cessione 1948, inv. UR 71

### Bene culturale

Ambito di tutela MiC	archeologico
Categoria generale	BENI MOBILI
Settore disciplinare	Beni archeologici
Tipo bene culturale	Reperti archeologici
Categoria disciplinare	STRUMENTI-UTENSILI-OGGETTI D'USO
Definizione bene	kantharos

### Localizzazione

Stato	Italia
Regione	Lazio
Provincia	RM
Comune	Roma
Tipo di contesto	contesto urbano
Denominazione contenitore giuridico	Museo delle Antichità Etrusche e Italiche

### Cronologia

Riferimento cronologico	anno di realizzazione
Fascia cronologica/periodo	IV a.C.
Da	0
A	0

### Dati analitici

Descrizione del bene	Orlo estroflesso, vasca profonda troncoconica, anse verticali sormontanti bifide con apici rilevati agli attacchi inferiori, alto piede con fusto interrotto da collarino centrale e parte inferiore strombata e modanata. Superficie interna della vasca, anse, parte inferiore della vasca e fusto verniciati; parte modanata del piede verniciata di rosso; fondo esterno risparmiato.
Notizie storico-critiche	Cessione 1948

## Dati tecnici

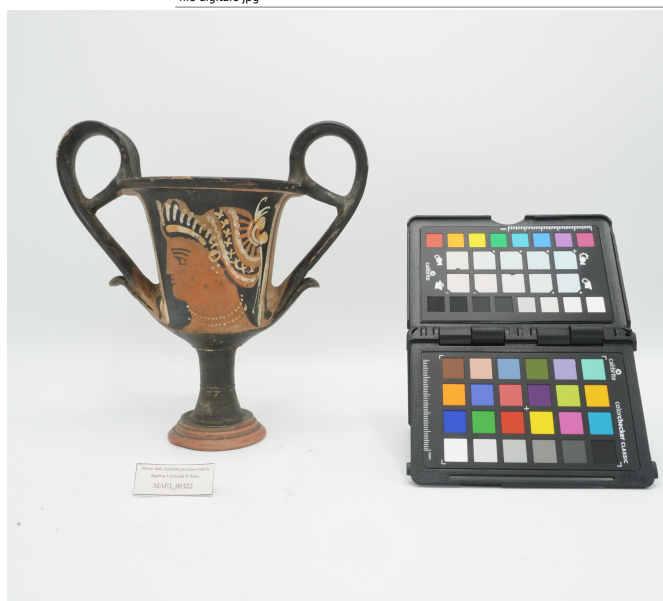
Misure	Tipo di misura	altezza massima
	Unità di misura	cm
	Valore	19,2
	Tipo di misura	diametro orlo
	Unità di misura	cm
	Valore	10,9
	Tipo di misura	diametro piede
	Unità di misura	cm
	Valore	6
Condizione giuridica	proprietà Ente pubblico territoriale	
Provvedimenti amministrativi-sintesi	dato non disponibile	
Interesse culturale	bene di interesse culturale dichiarato	
Situazione	bene in uso	
Stato di conservazione	Lacunoso; piede ricomposto, privo di una porzione dell'orlo; superficie leggermente abrasa, piccole scheggiature sull'orlo e sull'ansa.	

## Documentazione

Documento

Tipo/supporto/formato  
File immagine

file digitale jpg



Bibliografia/sitografia

Il Museo delle Antichità Etrusche e Italiche. II. Dall'incontro con il mondo greco alla romanizzazione, a cura di M. Gilda Benedettini, Roma, Casa Editrice Università degli Studi di Roma La Sapienza, 2006, pp. 219-221, n. 153.

## Certificazione/Gestione

Responsabile

Carlucci, Claudia (funzionario responsabile PMS)I (Marco Papandrea)

Note

Il kantharos, che si inserisce nella specie Morel 3710, rientra nel fecondo "Kantharos Group", che riunisce una vasta schiera di vasi di varia forma decorati da profili femminili. In questi kantharoi, gli elementi verticali in bianco che inquadrano il profilo femminile sono stati interpretati da I. Favaretto come colonnine, mentre il Mingazzini vedeva in essi delle fiaccole allusive all'ambito funerario; in realtà, anche il motivo delle colonnette non è in contrasto con la sfera funeraria.



I contenuti di questo documento sono rilasciati sotto licenza Creative Commons Attribuzione-NonCommerciale-  
CondividiAlloStessoModo 4.0 Internazionale  
[creativecommons.org/licenses/by-nc-sa/4.0/deed.it](https://creativecommons.org/licenses/by-nc-sa/4.0/deed.it)

Source URL: <https://stage.adimus.it/node/19834>