



## Lanterna magica MGEO\_INV2S

### Identificazione

Tipo scheda	SCAN
Livello catalogazione	P
Ente schedatore	UNIRM1
Inventario (beni mobili)	MGEO_INV2S

### Bene culturale

Ambito di tutela MiC	storico e artistico
Categoria generale	BENI MOBILI
Settore disciplinare	Beni scientifici e tecnologici
Tipo bene culturale	Patrimonio scientifico e tecnologico
Categoria disciplinare	[Patrimonio scientifico e tecnologico]
Definizione bene	lanterna magica - 2S
Configurazione strutturale	bene semplice

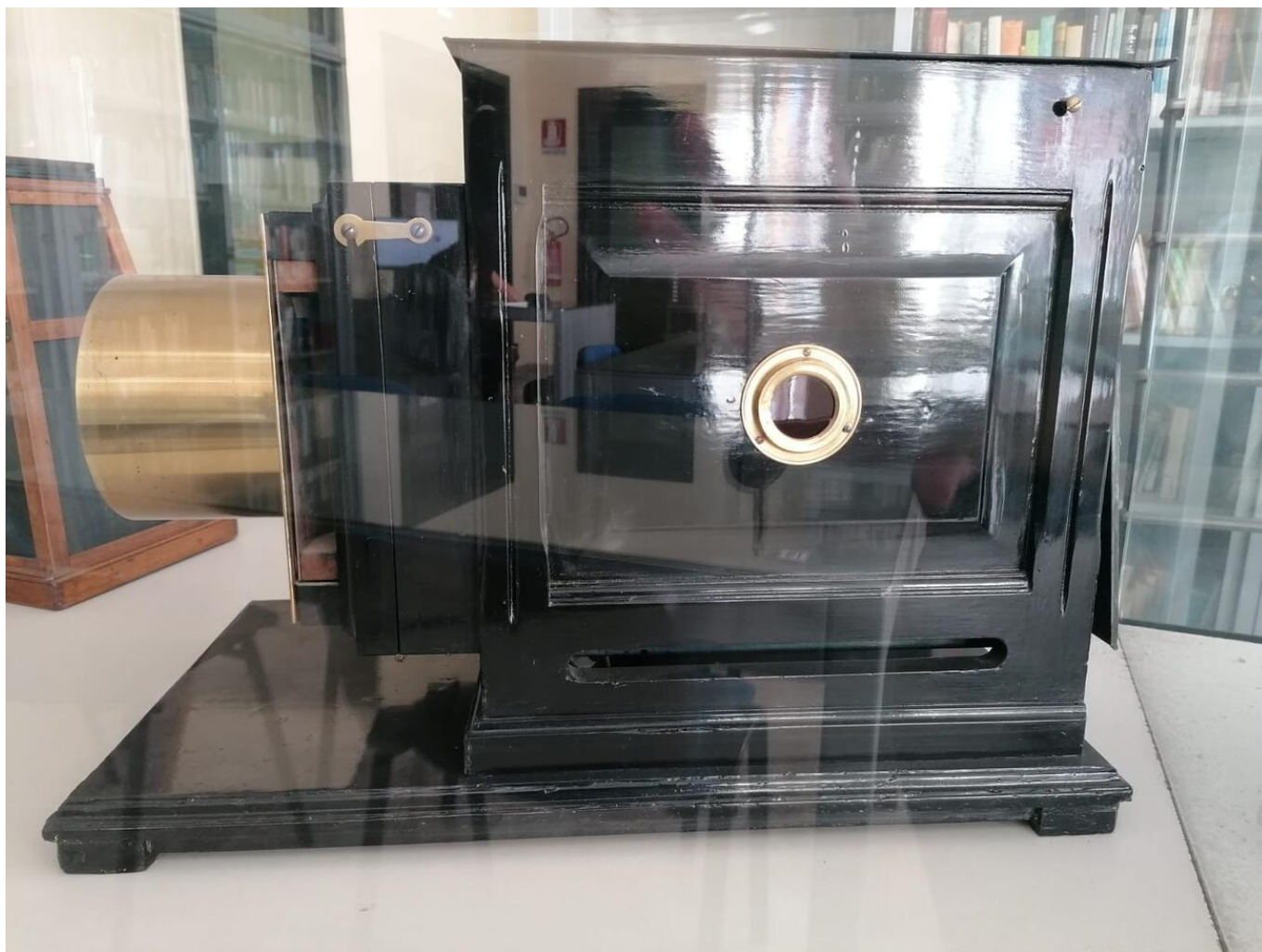
### Localizzazione

Stato	Italia
Regione	Lazio
Provincia	RM
Comune	Roma
Tipo di contesto	contesto urbano
Denominazione contenitore giuridico	Museo di Geografia

### Cronologia

Riferimento cronologico	anno di realizzazione
Fascia cronologica/periodo	1800
Specifiche	fine per i secoli
Da	0
A	0





I contenuti di questo documento sono rilasciati sotto licenza Creative Commons Attribuzione-NonCommerciale-  
CondividiAlloStessoModo 4.0 Internazionale  
[creativecommons.org/licenses/by-nc-sa/4.0/deed.it](https://creativecommons.org/licenses/by-nc-sa/4.0/deed.it)

**Source URL:** <https://stage.adimus.it/node/19824>