



Versatoio 21002

Identificazione

Tipo scheda	SCAN
Livello catalogazione	P
Ente schedatore	UNIRM1
Inventario (beni mobili)	21002

Bene culturale

Ambito di tutela MiC	storico e artistico
Categoria generale	BENI MOBILI
Settore disciplinare	Beni storici e artistici
Tipo bene culturale	Opere-oggetti d'arte
Categoria disciplinare	CONTENITORI
Definizione bene	Versatoio
Configurazione strutturale	bene semplice

Localizzazione

Stato	Italia
Regione	Lazio
Comune	Roma
Tipo di contesto	contesto urbano
Denominazione contenitore giuridico	Museo di Storia della Medicina

Cronologia

Riferimento cronologico	anno di realizzazione
Da	1722
A	1736

Dati analitici

Descrizione del bene

Versatoio da farmacia in maiolica caratterizzato dalla presenza del peculiare motivo decorativo 'alla veneta'. L'apertura circolare, con labbro leggermente svasato ed ingrossato, poggia su un alto collo, a sua volta raccordato con il corpo globulare del manufatto attraverso una leggera curvatura della spalla. L'attaccatura del beccuccio, mancante, è collocata sulla spalla; il manico è raccordato tra collo e corpo del manufatto. Il motivo decorativo 'alla veneta' mostra elementi floreali e vegetali stilizzati, solcati dai peculiari sottili graffiti bianchi su fondo blu. Il bordo superiore del collo è delimitato da una linea circolare blu. La base ed il piede mostrano in motivo decorativo 'a calza', con linee parallele e circolari blu su fondo bianco. Gli aspetti stilistici e formali, congiuntamente all'elevata qualità della decorazione e dello smalto, collocano il manufatto all'interno delle grandi e pregevoli produzioni calatine realizzate tra il 1722 ed il 1736 per l'Ordine Ospedaliero di Malta. La presenza del motivo decorativo 'alla veneta' dev'essere altresì inquadrata nell'ambito della complessa ed articolata circolazione di tale motivo tra le illustri produzioni veneziane di Maestro Domenico e le ulteriori reiterazioni in territori calabro, oltre che della elaborazione - tra il XVII ed il XIX secolo - di tale motivo decorativo nelle botteghe di Caltagirone.

Dati tecnici

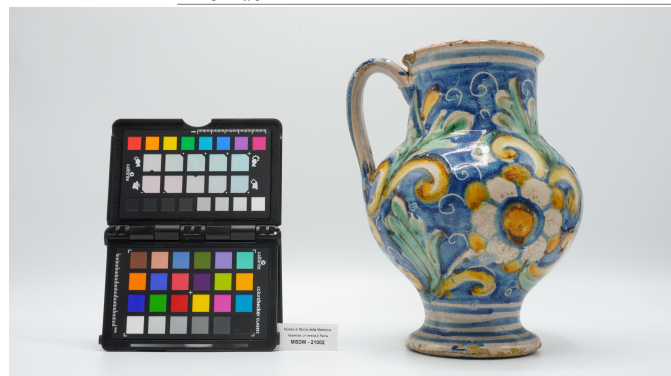
Materia/tecnica-materiale composito	maiolica	
Misure	Tipo di misura	diametro
	Unità di misura	cm
	Valore	orlo 10
	Tipo di misura	diametro
	Unità di misura	cm
	Valore	fondo 9,3
	Tipo di misura	altezza
	Unità di misura	cm
	Valore	20,8
Condizione giuridica	proprietà Ente pubblico non territoriale	
Interesse culturale	bene di interesse culturale dichiarato	
Situazione	bene in uso	
Stato di conservazione	Discreto.Sbeccature e abrasioni sul labbro e sul piede. Beccuccio mancante.	

Documentazione

Documento

Tipo/supporto/formato
File immagine

file digitale jpg



Bibliografia/sitografia

G. Larinà (a cura di), *Antiche maioliche siciliane a Malta*, Palermo 2001, pp. 194, 280, n. 73; Associazione Balat 2017 (a cura di), *Maiolica. I corredi dello speziale*, Palermo 2017, p. 156; A. F. Rapisarda, *Le ceramiche siciliane del Museum of the Order of St. John di Londra*, in *Archivio Storico per la Sicilia Orientale. La ceramica in Sicilia dal Medioevo all'Età moderna*, anno IV, n. 1, pp. 170-178., pp. 173-174, 177, n. 4.

Certificazione/Gestione

Responsabile

Aruta, Alessandro (funzionario responsabile PMS) Rapisarda, Alberto
Fabrizio(compilatore)

Profilo di pubblicazione

1



I contenuti di questo documento sono rilasciati sotto licenza Creative Commons Attribuzione-NonCommerciale-
CondividiAlloStessoModo 4.0 Internazionale
creativecommons.org/licenses/by-nc-sa/4.0/deed.it

Source URL: <https://stage.adimus.it/node/19766>