
Fossile Canis lupus PF-PG1

Tipo bene culturale

Beni Naturalistici-
Paleontologia

Denominazione

contenitore giuridico

Museo Universitario di
Scienze della Terra MUST

Inventario (beni mobili)

PF-PG1

Riferimento cronologico

Anno di acquisizione

Descrizione del bene

Calotta cranica parziale
divisa in quattro frammenti
diversi. Sono ben conservate
la cresta sagittale, le bulle
timpaniche e l'occipitale.

Misure

Tipo di misura:

lunghezza

Unità di misura:

cm

Valore:

13

Scheda di dettaglio

Definizione:

[fossile_{\[1\]}](#)

Definizione specifica:

Canis lupus Linnaeus

Regno:

[Animalia_{\[2\]}](#)

Tipologia:

[morfotipo_{\[3\]}](#)

Era (Eratema):

Cenozoico

Periodo (Sistema):

Quaternario

Epoca (Serie):

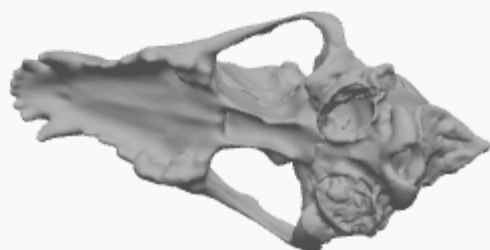
Pleistocene

Età (Piano):

Pleistocene medio

Datazione assoluta:

407 Ky



Source URL: <https://stage.adimus.it/node/19733>

List of links present in page

1. <https://stage.adimus.it/it/taxonomy/term/110803>
2. <https://stage.adimus.it/it/taxonomy/term/110809>
3. <https://stage.adimus.it/it/taxonomy/term/110837>