



pendente fusiforme MAEI_00122

Identificazione

Tipo scheda	SCAN	
Livello catalogazione	C	
Codice regione	Lazio	
Ente schedatore	UNIRM1	
Inventario (beni mobili)	MAEI_00122	
Altro codice	Codice identificativo	SAR_236919

Bene culturale

Ambito di tutela MiC	archeologico
Categoria generale	BENI MOBILI
Settore disciplinare	Beni archeologici
Tipo bene culturale	Reperti archeologici
Categoria disciplinare	ABBIGLIAMENTO E ORNAMENTI PERSONALI
Definizione bene	pendente
Tipologia/altre specifiche	fusiforme

Localizzazione

Stato	Italia
Regione	Lazio
Provincia	Roma
Comune	Roma
Tipo di contesto	contesto urbano
Denominazione contenitore giuridico	Museo delle Antichità Etrusche e Italiche

Dati analitici

Descrizione del bene	Corpo fusiforme con estremità superiore ad anello e quella inferiore trilobata; da ogni lobo pende un elemento biconico collegato tramite un anello a sezione circolare.
Notizie storico-critiche	Cessione dalla Soprintendenza Archeologica di Roma (SAR)

Dati tecnici

Materia/tecnica-materiale composito	bronzo	
Misure	Tipo di misura	lunghezza
	Unità di misura	cm
	Valore	5,6
Condizione giuridica	proprietà Ente pubblico territoriale	
Provvedimenti amministrativi-sintesi	dato non disponibile	
Interesse culturale	bene di interesse culturale dichiarato	
Situazione	bene in uso	
Stato di conservazione	Intero	

Documentazione

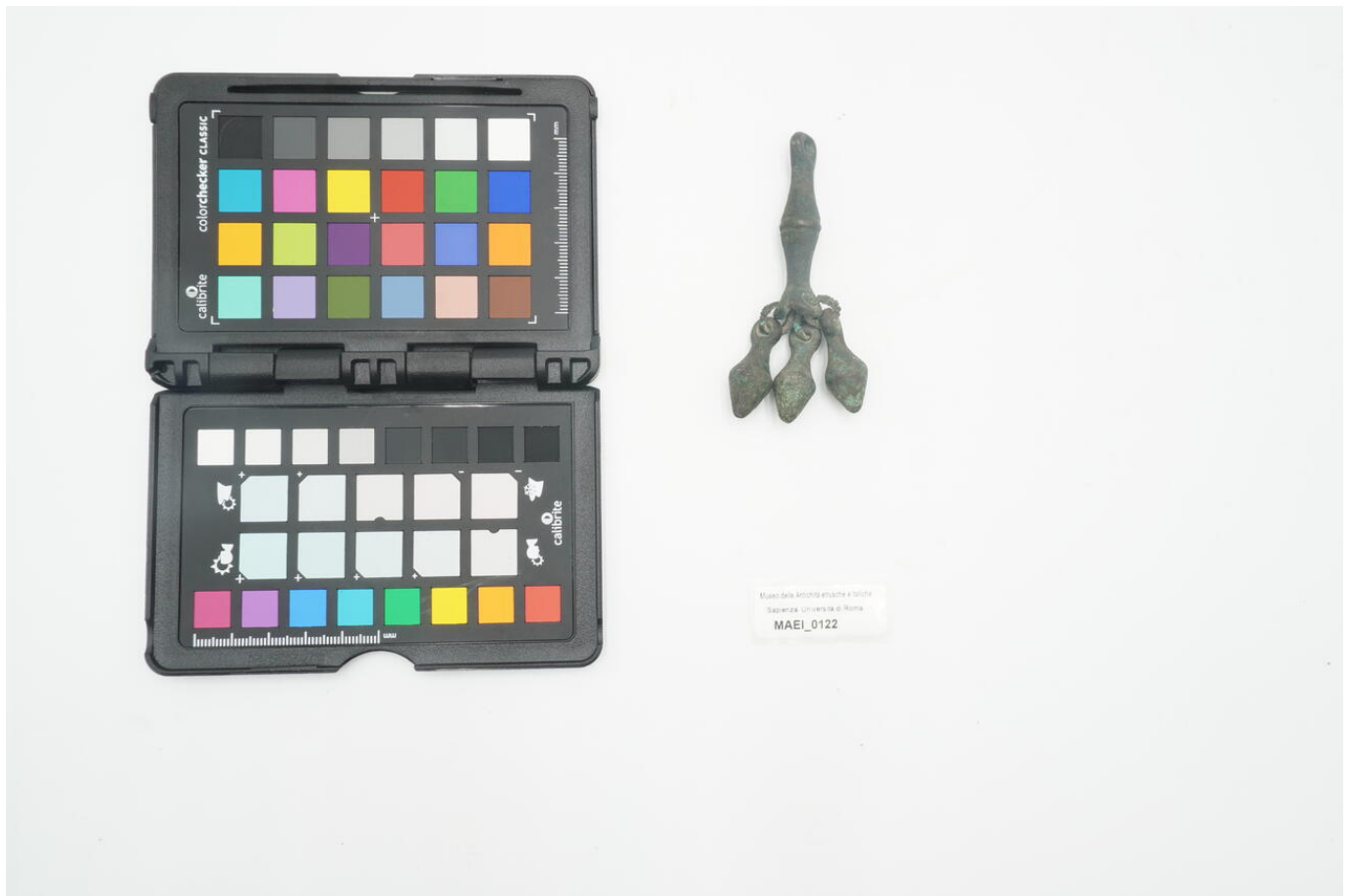
Documento	Tipo/supporto/formato File immagine	file digitale jpg
-----------	----------------------------------------	-------------------



Bibliografia/sitografia	Il Museo delle Antichità Etrusche e Italiche. I. La Protostoria, a cura di Luciana Drago Troccoli, Roma, Casa Editrice Università degli Studi di Roma La Sapienza, 2005, p. 76, n. 121.
-------------------------	-----------------------------------------------------------------------------------------------------------------------------------------------------------------------------------------

Certificazione/Gestione

Responsabile	Carlucci, Claudia (funzionario responsabile PMS) (Chiara Martina Papa)
Anno di redazione	2025
Profilo di pubblicazione	1
Note	Tipo ampiamente presente a Veio, dove è caratterizzato dalla mancanza dell'anello superiore e risulta appartenente alle fasi IIA-IIC. Appare anche a Cerveteri, in una tomba datata alla prima Età del Ferro avanzata e inoltre a Tarquinia-Selciatello Sopra, in un contesto di fase IIB. Sono noti esemplari analoghi a quelli di Veio anche a Narce e a Capena. Lunghezza pendaglio fusiforme 5,6 cm; lunghezza pendagli biconici 2,8-3 cm.



I contenuti di questo documento sono rilasciati sotto licenza Creative Commons Attribuzione-NonCommerciale-
CondividiAlloStessoModo 4.0 Internazionale
creativecommons.org/licenses/by-nc-sa/4.0/deed.it

Source URL: <https://stage.adimus.it/node/27648>