



## pendente a catenella MAEI\_00121

### Identificazione

Tipo scheda	SCAN	
Livello catalogazione	C	
Codice regione	Lazio	
Ente schedatore	UNIRM1	
Inventario (beni mobili)	MAEI_00121	
Altro codice	Codice identificativo	DES

### Bene culturale

Ambito di tutela MiC	archeologico
Categoria generale	BENI MOBILI
Settore disciplinare	Beni archeologici
Tipo bene culturale	Reperti archeologici
Categoria disciplinare	ABBIGLIAMENTO E ORNAMENTI PERSONALI
Definizione bene	pendente
Tipologia/altre specifiche	a catenella

### Localizzazione

Stato	Italia
Regione	Lazio
Provincia	Roma
Comune	Roma
Tipo di contesto	contesto urbano
Denominazione contenitore giuridico	Museo delle Antichità Etrusche e Italiche

### Dati analitici

Descrizione del bene	Catenella composta da coppie di anellini di filo bronzeo, con un anellino infilato nella terzultima coppia a due pendenti a goccia inseriti nell'ultima.
Notizie storico-critiche	Cessione dalla Soprintendenza Archeologica di Roma (SAR)

### Dati tecnici

Materia/tecnica-materiale composito	bronzo
Misure	Tipo di misura lunghezza
	Unità di misura cm
	Valore 11,9
Condizione giuridica	proprietà Ente pubblico territoriale
Provvedimenti amministrativi-sintesi	dato non disponibile
Interesse culturale	bene di interesse culturale dichiarato
Situazione	bene in uso
Stato di conservazione	Intero

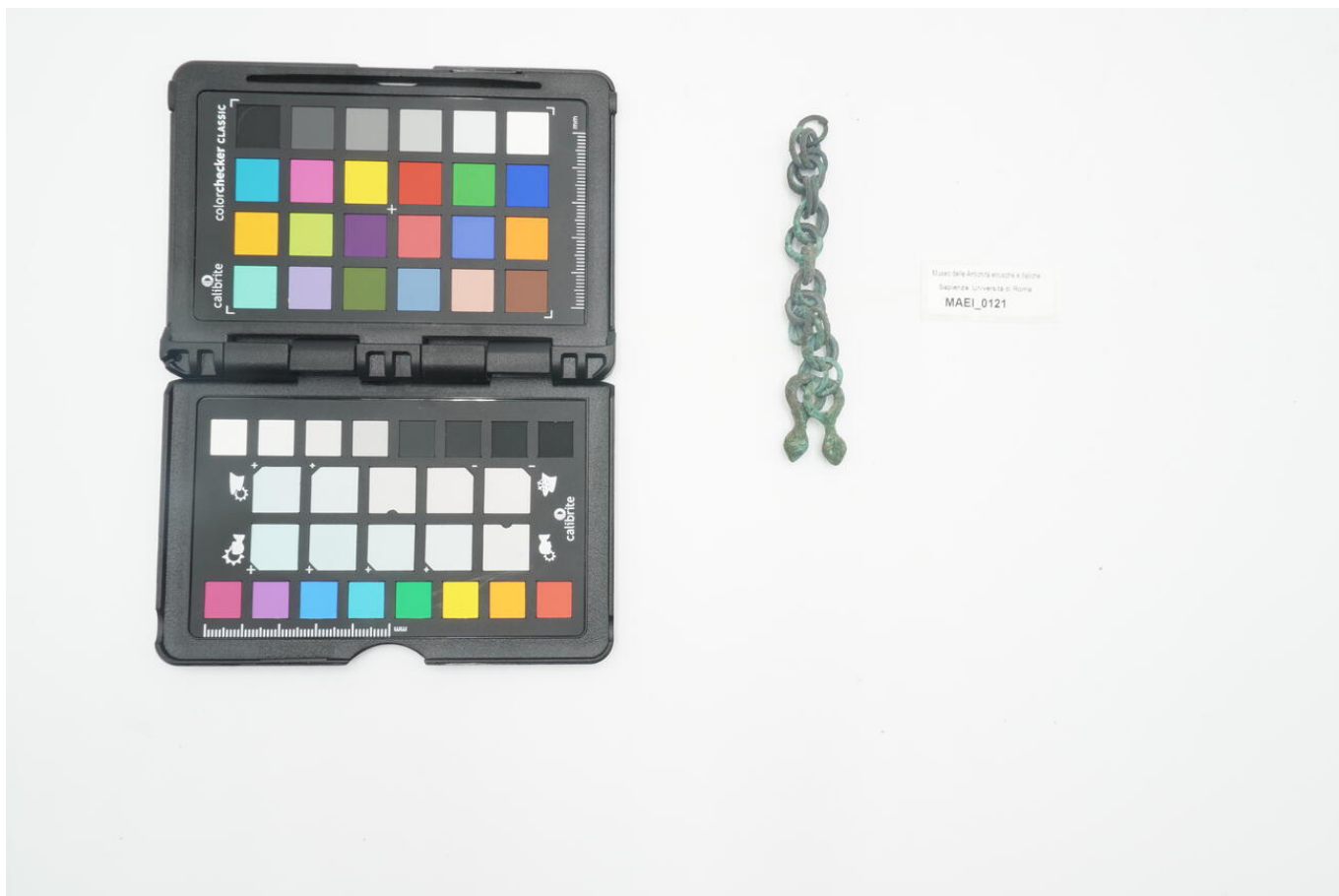
## Documentazione

Documento	Tipo/supporto/formato File immagine	file digitale jpg
		

Bibliografia/sitografia	Il Museo delle Antichità Etrusche e Italiche. I. La Protostoria, a cura di Luciana Drago Troccoli, Roma, Casa Editrice Università degli Studi di Roma La Sapienza, 2005, p. 76, n. 120.
-------------------------	---

## Certificazione/Gestione

Responsabile	Carlucci, Claudia (funzionario responsabile PMS) (Chiara Martina Papa)
Anno di redazione	2025
Profilo di pubblicazione	1
Note	Catenelle a maglia doppia sono abbastanza comuni nei corredi funerari della prima Età del Ferro. Esempolari di fattura analoga sono presenti a Pontecagnano e a Sala Consilina, ma senza pendagli. I pendenti a goccia sono attestati sia a Veio che in area picena. Diametro anellini 0,9-1,1 cm.



I contenuti di questo documento sono rilasciati sotto licenza Creative Commons Attribuzione-NonCommerciale-  
CondividiAlloStessoModo 4.0 Internazionale  
[creativecommons.org/licenses/by-nc-sa/4.0/deed.it](https://creativecommons.org/licenses/by-nc-sa/4.0/deed.it)

**Source URL:** <https://stage.adimus.it/node/27647>