



## fibula ad arco a losanga MAEI\_00118

### Identificazione

Tipo scheda	SCAN	
Livello catalogazione	C	
Codice regione	Lazio	
Ente schedatore	UNIRM1	
Inventario (beni mobili)	MAEI_00118	
Altro codice	Codice identificativo	SAR_236132

### Bene culturale

Ambito di tutela MiC	archeologico
Categoria generale	BENI MOBILI
Settore disciplinare	Beni archeologici
Tipo bene culturale	Reperti archeologici
Categoria disciplinare	ABBIGLIAMENTO E ORNAMENTI PERSONALI
Definizione bene	fibula
Tipologia/altre specifiche	ad arco a losanga

### Localizzazione

Stato	Italia
Regione	Lazio
Provincia	Roma
Comune	Roma
Tipo di contesto	contesto urbano
Denominazione contenitore giuridico	Museo delle Antichità Etrusche e Italiche

### Dati analitici

Descrizione del bene	Staffa originariamente asimmetrica. Arco a losanga leggermente ingrossato al centro, espansioni laterali evidenti in asse. Superficie superiore e inferiore schiacciate. Profilo della superficie superiore a tutto sesto, di quella inferiore ribassato. Sommità del profilo della curva verso la staffa. Molla relativamente ampia a due giri.
----------------------	--

Apparato iconografico/decorativo

Decorazione incisa: agli estremi sottili e fitte linee trasversali. In apice sottili e fitte linee longitudinali.

Notizie storico-critiche

Cessione dalla Soprintendenza Archeologica di Roma (SAR)

## Dati tecnici

Materia/tecnica-materiale composito

bronzo

Misure

Tipo di misura

lunghezza | altezza

Unità di misura

cm

Valore

2,3

Tipo di misura

lunghezza | altezza

Unità di misura

cm

Valore

2,2

Condizione giuridica

proprietà Ente pubblico territoriale

Provvedimenti amministrativi-sintesi

dato non disponibile

Interesse culturale

bene di interesse culturale dichiarato

Situazione

bene in uso

Stato di conservazione

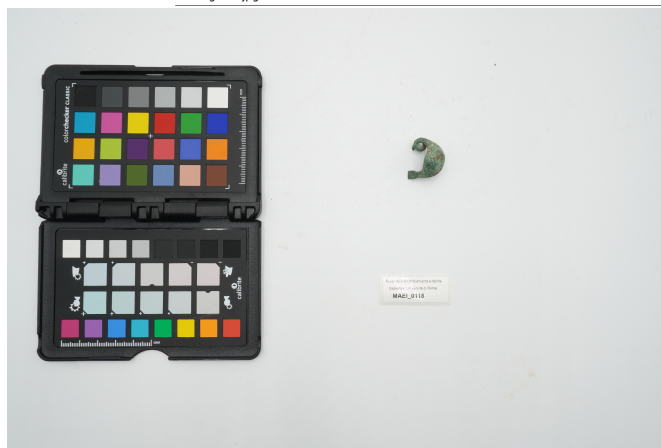
Lacunosa; ardiglione mancante e staffa lacunosa.

## Documentazione

Documento

Tipo/supporto/formato  
File immagine

file digitale .jpg



Bibliografia/sitografia

Il Museo delle Antichità Etrusche e Italiche. I. La Protostoria, a cura di Luciana Drago Troccoli, Roma, Casa Editrice Università degli Studi di Roma La Sapienza, 2005, p. 75, n. 117.

## Certificazione/Gestione

Responsabile

Carlucci, Claudia (funzionario responsabile PMS)  
(Chiara Martina Papa)

Anno di redazione

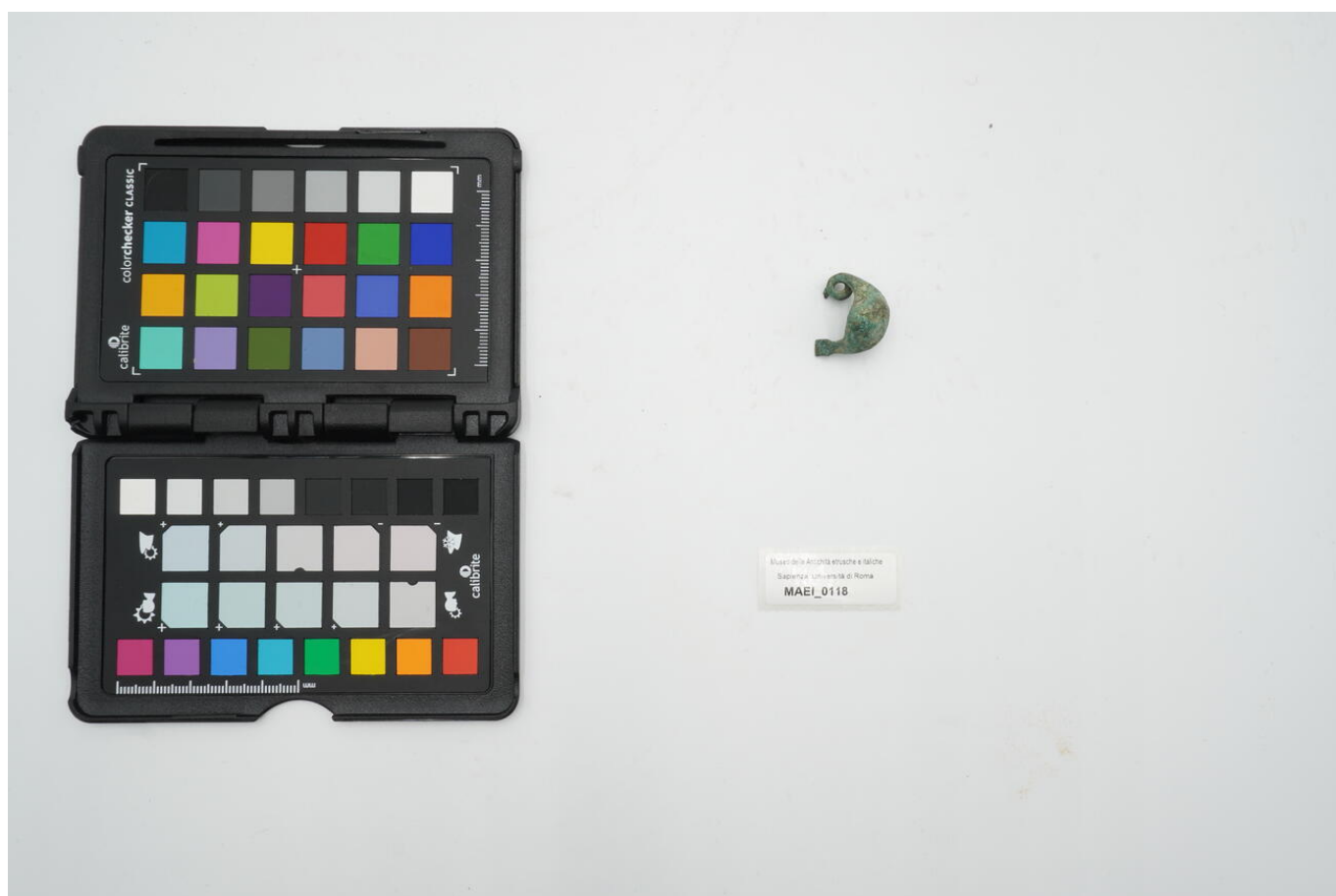
2025

Profilo di pubblicazione

1

## Note

La comparsa delle fibule a losanga, dette anche a cuscinetto, avviene durante il secondo quarto dell'VIII sec. a.C. Gli esemplari più arcaici conservano un arco piuttosto alto, a sezione ellittica, apici laterali poco pronunciati e una staffa solo lievemente asimmetrica. La forma si evolve progressivamente e, con la seconda metà dell'VIII secolo, l'arco, dislocato sempre più verso la staffa, si assottiglia, mentre gli apici laterali risultano ormai evidenti e la staffa è più decisamente allungata. Con la fine del Primo Ferro e il principio dell'età orientalizzante si assiste ad una progressiva diminuzione delle dimensioni, un notevole ispessimento dell'arco che mostra apici laterali sempre più sviluppati e appuntiti. L'esemplare della Collezione Gorga mostra alcune caratteristiche che permettono di inserirlo in un momento piuttosto avanzato dell'evoluzione delle fibule dette a losanga. In particolare le dimensioni minute da un lato, l'arco ingrossato, asimmetrico e poco sviluppato in altezza dall'altro, sembrerebbero confermare quanto ipotizzato. Le pessime condizioni conservative della stalla impediscono una determinazione cronologica più puntuale di una generica attribuzione all'arco cronologico che dall'orizzonte tardo della seconda fase del Primo Ferro scende al principio dell'età orientalizzante. I confronti più stringenti si localizzano in area etrusca, falisca, laziale e campana.  
Lunghezza staffa 0,5 cm; diametro molla 0,7 cm.



I contenuti di questo documento sono rilasciati sotto licenza Creative Commons Attribuzione-NonCommerciale-  
CondividiAlloStessoModo 4.0 Internazionale  
[creativecommons.org/licenses/by-nc-sa/4.0/deed.it](https://creativecommons.org/licenses/by-nc-sa/4.0/deed.it)

Source URL: <https://stage.adimus.it/node/27644>