



fibula ad arco ingrossato, staffa a canale simmetrica MAEI_00048

Identificazione

Tipo scheda	SCAN
Livello catalogazione	C
Codice regione	Lazio
Ente schedatore	UNIRM1
Inventario (beni mobili)	MAEI_00048
Altro codice	Codice identificativo SAR_236186

Bene culturale

Ambito di tutela MiC	archeologico
Categoria generale	BENI MOBILI
Settore disciplinare	Beni archeologici
Tipo bene culturale	Reperti archeologici
Categoria disciplinare	ABBIGLIAMENTO E ORNAMENTI PERSONALI
Definizione bene	fibula
Tipologia/altre specifiche	ad arco ingrossato, staffa a canale simmetrica

Localizzazione

Stato	Italia
Regione	Lazio
Provincia	Roma
Comune	Roma
Tipo di contesto	contesto urbano
Denominazione contenitore giuridico	Museo delle Antichità Etrusche e Italiche

Dati analitici

Descrizione del bene	Molla ad unico giro; staffa simmetrica.
Apparato iconografico/decorativo	Decorazione incisa. Arco ingrossato decorato da linee trasversali alternate con fasce campite a tratteggio obliquo, a spina di pesce e a zig-zag.
Notizie storico-critiche	Cessione dalla Soprintendenza Archeologica di Roma (SAR)

Dati tecnici

Materia/tecnica-materiale composito	bronzo	
Misure	Tipo di misura	lunghezza
	Unità di misura	cm
	Valore	4,3
Condizione giuridica	proprietà Ente pubblico territoriale	
Provvedimenti amministrativi-sintesi	dato non disponibile	
Interesse culturale	bene di interesse culturale dichiarato	
Situazione	bene in uso	
Stato di conservazione	Intero	

Documentazione

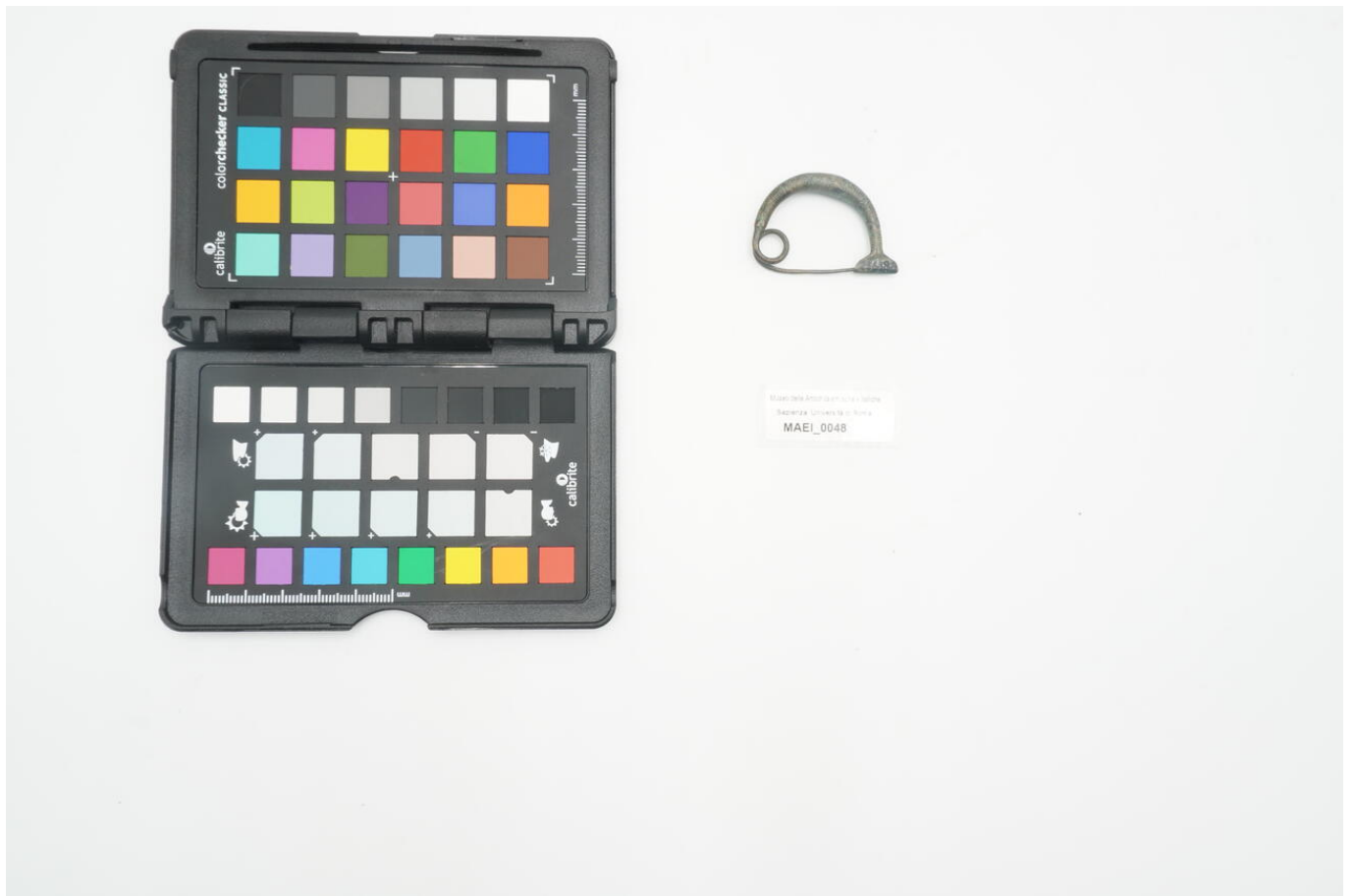
Documento	Tipo/supporto/formato File immagine	file digitale jpg
-----------	--	-------------------



Bibliografia/sitografia	Il Museo delle Antichità Etrusche e Italiche. I. La Protostoria, a cura di Luciana Drago Troccoli, Roma, Casa Editrice Università degli Studi di Roma La Sapienza, 2005, p. 62, n. 47
-------------------------	---

Certificazione/Gestione

Responsabile	Carlucci, Claudia (funzionario responsabile PMS) (Chiara Martina Papa)
Anno di redazione	2025
Profilo di pubblicazione	1
Note	L'esemplare appartiene al Tipo Sundwall B II a b, con diffusione principalmente nell'Italia centrale.



I contenuti di questo documento sono rilasciati sotto licenza Creative Commons Attribuzione-NonCommerciale-
CondividiAlloStessoModo 4.0 Internazionale
creativecommons.org/licenses/by-nc-sa/4.0/deed.it

Source URL: <https://stage.adimus.it/node/27578>