



## fibula ad arco rivestito, staffa a canale MAEI\_00034

### Identificazione

Tipo scheda	SCAN	
Livello catalogazione	C	
Codice regione	Lazio	
Ente schedatore	UNIRM1	
Inventario (beni mobili)	MAEI_00034	
Altro codice	Codice identificativo	SAR_2360827/138

### Bene culturale

Ambito di tutela MiC	archeologico	
Categoria generale	BENI MOBILI	
Settore disciplinare	Beni archeologici	
Tipo bene culturale	Reperti archeologici	
Categoria disciplinare	ABBIGLIAMENTO E ORNAMENTI PERSONALI	
Definizione bene	fibula	
Tipologia/altre specifiche	ad arco rivestito, staffa a canale	

### Localizzazione

Stato	Italia	
Regione	Lazio	
Provincia	Roma	
Comune	Roma	
Tipo di contesto	contesto urbano	
Denominazione contenitore giuridico	Museo delle Antichità Etrusche e Italiche	

### Dati analitici

Descrizione del bene	Arco di verga a sezione quadrangolare in cui è inserito un elemento di osso cilindrico; molla a triplo giro; staffa probabilmente simmetrica	
Apparato iconografico/decorativo	L'osso lavorato presenta incassature per l'inserimento di dischetti, probabilmente d'ambra.	
Notizie storico-critiche	Cessione dalla Soprintendenza Archeologica di Roma (SAR)	

## Dati tecnici

Materia/tecnica-materiale composito	bronzo	
Misure	Tipo di misura	lunghezza
	Unità di misura	cm
	Valore	6
Condizione giuridica	proprietà Ente pubblico territoriale	
Provvedimenti amministrativi-sintesi	dato non disponibile	
Interesse culturale	bene di interesse culturale dichiarato	
Situazione	bene in uso	
Stato di conservazione	Lacunosa, arco danneggiato, staffa lacunosa, del rivestimento dell'arco resta solo un elemento osseo frammentario	

## Documentazione

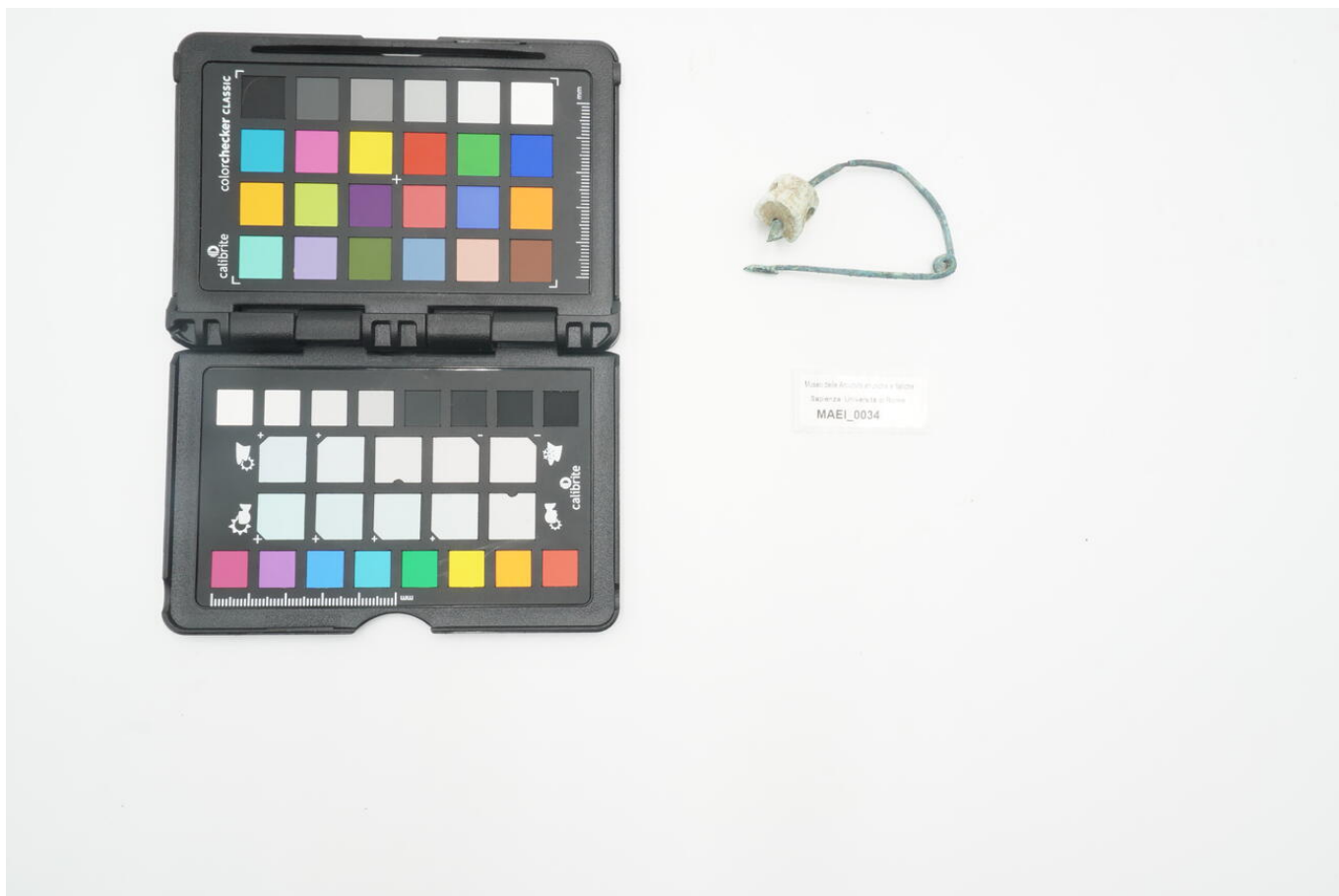
Documento	Tipo/supporto/formato File immagine	file digitale jpg
-----------	--	-------------------



Bibliografia/sitografia	Il Museo delle Antichità Etrusche e Italiche. I. La Protostoria, a cura di Luciana Drago Troccoli, Roma, Casa Editrice Università degli Studi di Roma La Sapienza, 2005, p. 57, n.33
-------------------------	--

## Certificazione/Gestione

Responsabile	Carlucci, Claudia (funzionario responsabile PMS) (Chiara Martina Papa)
Anno di redazione	2025
Profilo di pubblicazione	1
Note	Tipo tipicamente femminile, attestato in un momento avanzato dell'Età del Ferro e nell'orientalizzante in Etruria, a Narce nell'Agro Falisco, a Bologna ed Este.



I contenuti di questo documento sono rilasciati sotto licenza Creative Commons Attribuzione-NonCommerciale-  
CondividiAlloStessoModo 4.0 Internazionale  
[creativecommons.org/licenses/by-nc-sa/4.0/deed.it](https://creativecommons.org/licenses/by-nc-sa/4.0/deed.it)

**Source URL:** <https://stage.adimus.it/node/27564>