



## fibula ad arco rivestito, staffa a disco MAEI\_00032

### Identificazione

Tipo scheda	SCAN	
Livello catalogazione	C	
Codice regione	Lazio	
Ente schedatore	UNIRM1	
Inventario (beni mobili)	MAEI_00032	
Altro codice	Codice identificativo	SAR_236215

### Bene culturale

Ambito di tutela MiC	archeologico
Categoria generale	BENI MOBILI
Settore disciplinare	Beni archeologici
Tipo bene culturale	Reperti archeologici
Categoria disciplinare	ABBIGLIAMENTO E ORNAMENTI PERSONALI
Definizione bene	fibula
Tipologia/altre specifiche	ad arco rivestito, staffa a disco

### Localizzazione

Stato	Italia
Regione	Lazio
Provincia	Roma
Comune	Roma
Tipo di contesto	contesto urbano
Denominazione contenitore giuridico	Museo delle Antichità Etrusche e Italiche

### Dati analitici

Descrizione del bene	Staffa a disco solido. Arco a fettuccia bronzea a sezione quadrangolare schiacciata, originariamente rivestito in materiale deperibile. Ispessimento all'estremità presso la staffa.
----------------------	--

Apparato iconografico/decorativo

Decorazione dell'arco incisa: presso l'ispessimento alla base dell'arco fascio di rade e sottili linee. Decorazione della staffa incisa: lungo il margine tre fasci di sottili linee si alternano a una linea a tremolo. Alla base del disco tre fasci di sottili linee si alternano a una linea a tremolo. Nel campo centrale due coppie di stilemi: una svastica marginata da coppia di sottili linee e campita da tratteggio obliquo, una croce di S. Andrea con i triangoli di risulta campiti da un fitto tratteggio.

Notizie storico-critiche

Cessione dalla Soprintendenza Archeologica di Roma (SAR)

## Dati tecnici

Materia/tecnica-materiale composito

bronzo

Misure

Tipo di misura

lunghezza | altezza

Unità di misura

cm

Valore

6

Tipo di misura

lunghezza | altezza

Unità di misura

cm

Valore

2,4

Condizione giuridica

proprietà Ente pubblico territoriale

Provvedimenti amministrativi-sintesi

dato non disponibile

Interesse culturale

bene di interesse culturale dichiarato

Situazione

bene in uso

Stato di conservazione

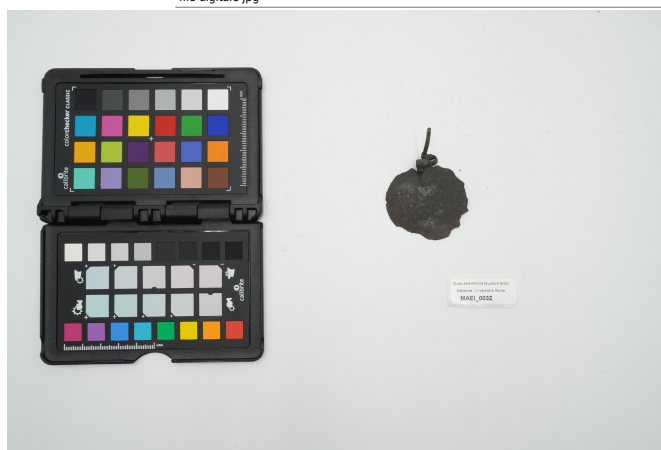
Lacunosa; molla e ardiglione mancanti, l'arco è fortemente lacunoso e il margine della staffa è frammentario

## Documentazione

Documento

Tipo/supporto/formato  
File immagine

file digitale jpg



Bibliografia/sitografia

Il Museo delle Antichità Etrusche e Italiche. I. La Protostoria, a cura di Luciana Drago Troccoli, Roma, Casa Editrice Università degli Studi di Roma La Sapienza, 2005, p. 55-56, n. 31

## Certificazione/Gestione

Responsabile

Carlucci, Claudia (funzionario responsabile PMS)  
(Chiara Martina Papa)

Anno di redazione

2025

Profilo di pubblicazione

1

## Note

Tipo in esame di lunga durata: produzione continua fino alla seconda fase della prima Età del Ferro, fino alla fine dell'VIII sec. a.C. Se negli esemplari di Pontecagnano le dimensioni, la lavorazione e la forma del disco non sembrano indicare per questa forma momenti differenti nell'iter evolutivo, mentre alcune considerazioni di carattere cronologico possono derivare dall'osservazione del tipo di materiale utilizzato per il rivestimento e la sintassi decorativa della staffa, a Osteria dell'Osa alcune caratteristiche formali sembrano suggerire indicazioni cronologiche specifiche. L'esame dei corredi del sito laziale ha permesso di constatare infatti una concentrazione degli esemplari con disco intagliato alla fase iniziale del II periodo locale, mentre quelli con disco solido sembrano esclusivi della fase avanzata dello stesso periodo. In Etruria questa forma viene comunemente datata ad un momento avanzato della prima Età del Ferro, mentre l'attardamento alla seconda fase risulta alquanto raro.  
Lunghezza staffa 4,3 cm; larghezza staffa 4,8 cm.



I contenuti di questo documento sono rilasciati sotto licenza Creative Commons Attribuzione-NonCommerciale-CondividiAlloStessoModo 4.0 Internazionale  
[creativecommons.org/licenses/by-nc-sa/4.0/deed.it](https://creativecommons.org/licenses/by-nc-sa/4.0/deed.it)

**Source URL:** <https://stage.adimus.it/node/27562>