



## fibula ad arco semplice con staffa a disco MAEI\_00029

### Identificazione

Tipo scheda	SCAN
Livello catalogazione	C
Codice regione	Lazio
Ente schedatore	UNIRM1
Inventario (beni mobili)	MAEI_00029
Altro codice	Codice identificativo SAR_236218

### Bene culturale

Ambito di tutela MiC	archeologico
Categoria generale	BENI MOBILI
Settore disciplinare	Beni archeologici
Tipo bene culturale	Reperti archeologici
Categoria disciplinare	ABBIGLIAMENTO E ORNAMENTI PERSONALI
Definizione bene	fibula
Tipologia/altre specifiche	ad arco semplice con staffa a disco

### Localizzazione

Stato	Italia
Regione	Lazio
Provincia	Roma
Comune	Roma
Tipo di contesto	contesto urbano
Denominazione contenitore giuridico	Museo delle Antichità Etrusche e Italiche

### Dati analitici

Descrizione del bene	Staffa a disco in lamina avvolta a spirale stretta con centro presso l'attacco a doppia curva.
Apparato iconografico/decorativo	Tre fasce a risparmio lievemente convesse, equidistanti e poste rispettivamente sopra la staffa, presso l'apice e sopra la molla, suddividono l'arco in più ampie fasce campite da fitte e sottili nervature. Decorazione della staffa incisa: solo parzialmente ricostruibile. Lungo il margine due fasce di fitte e sottili linee alternati a file di piccoli puntini. Alla base della spirale due fasci rettilinei e obliqui di linee incise.

**Dati tecnici**

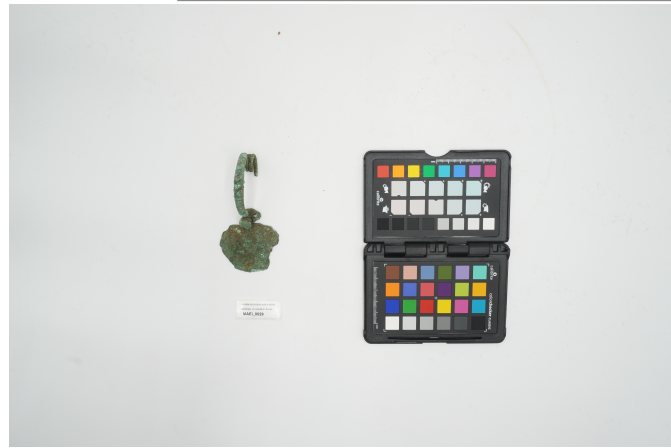
Materia/tecnica-materiale composito	bronzo	
Misure	Tipo di misura	lunghezza
	Unità di misura	cm
	Valore	4,6
Condizione giuridica	proprietà Ente pubblico territoriale	
Provvedimenti amministrativi-sintesi	dato non disponibile	
Interesse culturale	bene di interesse culturale dichiarato	
Situazione	bene in uso	
Stato di conservazione	frammentaria, staffa frammentaria e fortemente ossidata; ardiglione mancante	

**Documentazione**

Documento

Tipo/supporto/formato  
File immagine

file digitale jpg

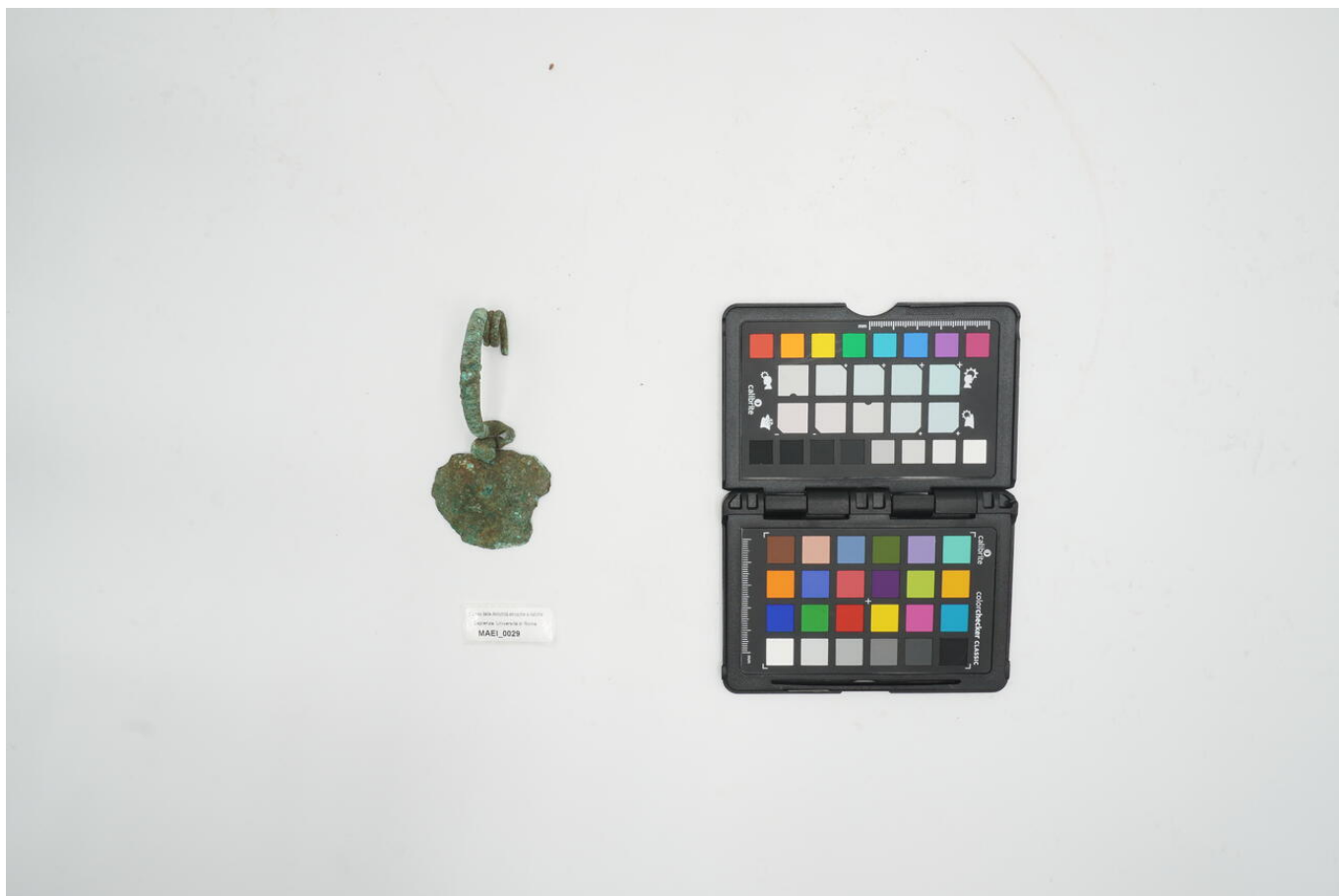


Bibliografia/sitografia

Il Museo delle Antichità Etrusche e Italiche. I. La Protostoria, a cura di Luciana Drago Troccoli, Roma, Casa Editrice Università degli Studi di Roma La Sapienza, 2005, pp. 53-55, n. 28-30

**Certificazione/Gestione**

Responsabile	Carlucci, Claudia (funzionario responsabile PMS) (Chiara Martina Papa)
Anno di redazione	2025
Profilo di pubblicazione	1
Note	<p>I contesti di rinvenimento appartengono tutti alla prima fase dell'Età del Ferro; solo raramente la forma è attestata ancora nella seconda. Gli esemplari presentano le caratteristiche più recenti; una loro datazione alle fasi IB-IC sembra inoltre confermata dall'associazione in alcuni contesti d'Etruria di esemplari simili con fibule ad arco foliato con anellini pendenti lungo i margini, o con fibule ad arco rivestito di dischi metallici fittamente accostati.</p> <p>Lunghezza minima arco 4,6 cm; lunghezza massima arco 5,4 cm; altezza minima 3,2 cm; altezza massima 3,9 cm; lunghezza staffa 4,4 cm; larghezza staffa 5,2 cm; diametro minimo molla 1,1 cm; diametro massimo molla 1,6 cm.</p>



I contenuti di questo documento sono rilasciati sotto licenza Creative Commons Attribuzione-NonCommerciale-  
CondividiAlloStessoModo 4.0 Internazionale  
[creativecommons.org/licenses/by-nc-sa/4.0/deed.it](https://creativecommons.org/licenses/by-nc-sa/4.0/deed.it)

**Source URL:** <https://stage.adimus.it/node/27559>