



fibula ad arco semplice con staffa a disco MAEI_00028

Identificazione

Tipo scheda	SCAN	
Livello catalogazione	C	
Codice regione	Lazio	
Ente schedatore	UNIRM1	
Inventario (beni mobili)	MAEI_00028	
Altro codice	Codice identificativo	SAR_236220

Bene culturale

Ambito di tutela MiC	archeologico
Categoria generale	BENI MOBILI
Settore disciplinare	Beni archeologici
Tipo bene culturale	Reperti archeologici
Categoria disciplinare	ABBIGLIAMENTO E ORNAMENTI PERSONALI
Definizione bene	fibula
Tipologia/altre specifiche	ad arco semplice con staffa a disco

Localizzazione

Stato	Italia
Regione	Lazio
Provincia	Roma
Comune	Roma
Tipo di contesto	contesto urbano
Denominazione contenitore giuridico	Museo delle Antichità Etrusche e Italiche


Dati analitici

Descrizione del bene	Dimensioni minori rispetto alla precedente. Molla a doppio giro; staffa a doppio archetto terminante con disco a spirale.
Apparato iconografico/decorativo	Decorazione incisa. Arco ricoperto da incisioni trasversali.
Notizie storico-critiche	Cessione dalla Soprintendenza Archeologica di Roma (SAR)

Dati tecnici

Materia/tecnica-materiale composito	bronzo	
Misure	Tipo di misura	lunghezza
	Unità di misura	cm
	Valore	8,2
Condizione giuridica	proprietà Ente pubblico territoriale	
Provvedimenti amministrativi-sintesi	dato non disponibile	
Interesse culturale	bene di interesse culturale dichiarato	
Situazione	bene in uso	
Stato di conservazione	Lacuonsa; parte della staffa mancante, superficie leggermente corrosa con incrostazioni verde chiaro	

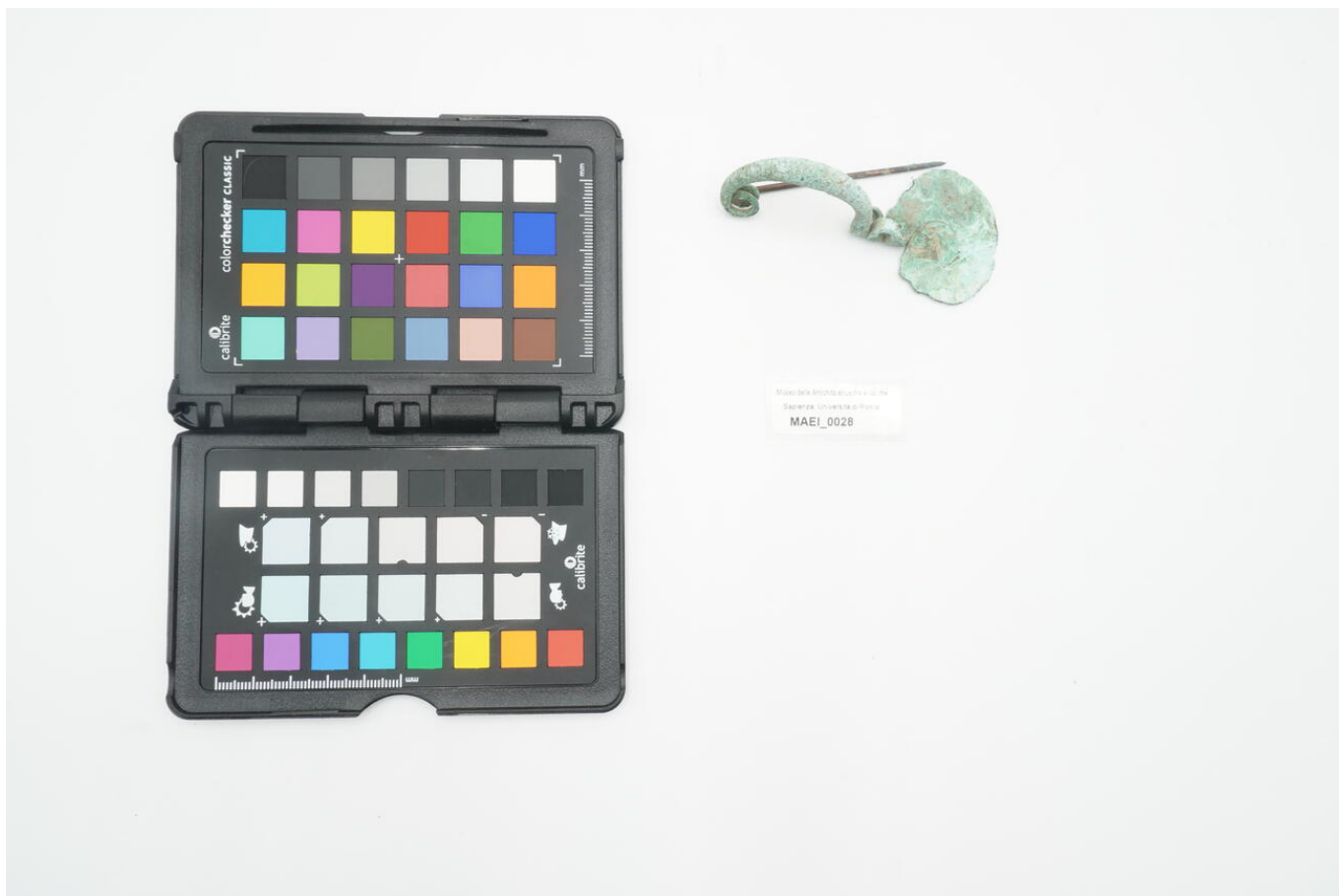
Documentazione

Documento	Tipo/supporto/formato File immagine	file digitale jpg
		

Bibliografia/sitografia	Il Museo delle Antichità Etrusche e Italiche. I. La Protostoria, a cura di Luciana Drago Troccoli, Roma, Casa Editrice Università degli Studi di Roma La Sapienza, 2005, p. 53, n. 27
-------------------------	---

Certificazione/Gestione

Responsabile	Carlucci, Claudia (funzionario responsabile PMS) (Chiara Martina Papa)
Anno di redazione	2025
Profilo di pubblicazione	1
Note	L'esemplare è una variante del Tipo Sundwall tipo B III b 5, caratteristico del periodo iniziale dell'Età del Ferro; è ben attestato in Etruria: a Volterra, Veio, Cerveteri, Tarquinia, Vulci, Bisenzio, Populonia, conosciuto a Bologna; presente nel Lazio a Castel Gandolfo, ad Osteria dell'Osa, dove sembra essere una importazione dall'area villanoviana; noto a Terni e a Norcia e diffuso a sud a Cuma, Pontecagnano e Sala Consilina.



I contenuti di questo documento sono rilasciati sotto licenza Creative Commons Attribuzione-NonCommerciale-
CondividiAlloStessoModo 4.0 Internazionale
creativecommons.org/licenses/by-nc-sa/4.0/deed.it

Source URL: <https://stage.adimus.it/node/27558>