



## fibula ad arco semplice con staffa a disco MAEI\_00027

### Identificazione

Tipo scheda	SCAN
Livello catalogazione	C
Codice regione	Lazio
Ente schedatore	UNIRM1
Inventario (beni mobili)	MAEI_00027
Altro codice	Codice identificativo SAR_236221

### Bene culturale

Ambito di tutela MiC	archeologico
Categoria generale	BENI MOBILI
Settore disciplinare	Beni archeologici
Tipo bene culturale	Reperti archeologici
Categoria disciplinare	ABBIGLIAMENTO E ORNAMENTI PERSONALI
Definizione bene	fibula
Tipologia/altre specifiche	ad arco semplice con staffa a disco

### Localizzazione

Stato	Italia
Regione	Lazio
Provincia	Roma
Comune	Roma
Tipo di contesto	contesto urbano
Denominazione contenitore giuridico	Museo delle Antichità Etrusche e Italiche

### Dati analitici

Descrizione del bene	Molla a doppio giro; arco ingrossato; staffa a doppio archetto terminante con disco a spirale intagliata.
Apparato iconografico/decorativo	Decorazione incisa. Arco ricoperto da incisioni trasversali.
Notizie storico-critiche	Cessione dalla Soprintendenza Archeologica di Roma (SAR)

## Dati tecnici

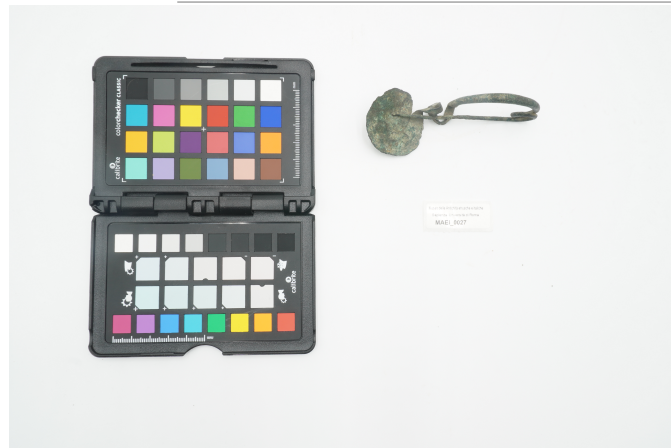
Materia/tecnica-materiale composito	bronzo	
Misure	Tipo di misura	lunghezza
	Unità di misura	cm
	Valore	10,4
Condizione giuridica	proprietà Ente pubblico territoriale	
Provvedimenti amministrativi-sintesi	dato non disponibile	
Interesse culturale	bene di interesse culturale dichiarato	
Situazione	bene in uso	
Stato di conservazione	Intero; superficie leggermente corrosa, staffa deformata	

## Documentazione

Documento

Tipo/supporto/formato  
File immagine

file digitale jpg



Bibliografia/sitografia

Il Museo delle Antichità Etrusche e Italiche. I. La Protostoria, a cura di Luciana Drago Troccoli, Roma, Casa Editrice Università degli Studi di Roma La Sapienza, 2005, p. 52, n. 26

## Certificazione/Gestione

Responsabile	Carlucci, Claudia (funzionario responsabile PMS) (Chiara Martina Papa)
Anno di redazione	2025
Profilo di pubblicazione	1
Note	L'esemplare appartiene al Tipo Sundwall tipo B III b 5, caratteristico del periodo iniziale dell'Età del Ferro; è ben attestato in Etruria: a Volterra, Veio, Cerveteri, Tarquinia, Vulci, Bisenzio, Populonia, conosciuto a Bologna; presente nel Lazio a Castel Gandolfo, ad Osteria dell'Osa, dove sembra essere una importazione dall'area villanoviana; noto a Terni e a Norcia e diffuso a sud a Cuma, Pontecagnano e Sala Consilina.



I contenuti di questo documento sono rilasciati sotto licenza Creative Commons Attribuzione-NonCommerciale-  
CondividiAlloStessoModo 4.0 Internazionale  
[creativecommons.org/licenses/by-nc-sa/4.0/deed.it](https://creativecommons.org/licenses/by-nc-sa/4.0/deed.it)

**Source URL:** <https://stage.adimus.it/node/27557>