



fibula ad arco foliato solido, staffa a canale MAEI_00024

Identificazione

Tipo scheda	SCAN
Livello catalogazione	C
Codice regione	Lazio
Ente schedatore	UNIRM1
Inventario (beni mobili)	MAEI_00024
Altro codice	Codice identificativo SAR_236114

Bene culturale

Ambito di tutela MiC	archeologico
Categoria generale	BENI MOBILI
Settore disciplinare	Beni archeologici
Tipo bene culturale	Reperti archeologici
Categoria disciplinare	ABBIGLIAMENTO E ORNAMENTI PERSONALI
Definizione bene	fibula
Tipologia/altre specifiche	ad arco foliato solido, staffa a canale

Localizzazione

Stato	Italia
Regione	Lazio
Provincia	Roma
Comune	Roma
Tipo di contesto	contesto urbano
Denominazione contenitore giuridico	Museo delle Antichità Etrusche e Italiche

Dati analitici

Descrizione del bene	Della staffa probabilmente simmetrica resta soltanto la parte iniziale. Arco foliato poco espanso dal profilo ribassato. Lungo il margine lacunoso serie di piccoli fori circolari che originariamente ospitavano elementi mobili - forse anellini in filo di bronzo. La molla fortemente lacunosa doveva essere piccola.
----------------------	---

Apparato iconografico/decorativo

Decorazione incisa e applicata: doppio tortiglione a fascia, falso e contrapposto con incontro in apice, campito con sottili e fitte linee verticali od oblique. Le fasce del falso tortiglione sono separate da strette fasce a risparmio. Originariamente il margine presentava una serie di piccoli fori circolari passanti in cui erano probabilmente inseriti degli anellini di filo bronzeo.

Notizie storico-critiche

Cessione dalla Soprintendenza Archeologica di Roma (SAR)

Dati tecnici

Materia/tecnica-materiale composito

bronzo

Misure

Tipo di misura lunghezza | altezza

Unità di misura cm

Valore 3,4

Tipo di misura lunghezza | altezza

Unità di misura cm

Valore 1,8

Condizione giuridica

proprietà Ente pubblico territoriale

Provvedimenti amministrativi-sintesi

dato non disponibile

Interesse culturale

bene di interesse culturale dichiarato

Situazione

bene in uso

Stato di conservazione

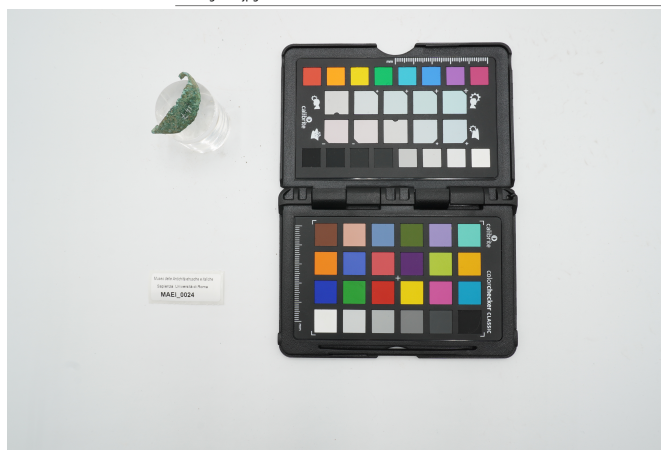
Lacunosa; staffa, molla e margine dell'arco fortemente lacunosi

Documentazione

Documento

Tipo/supporto/formato
File immagine

file digitale jpg



Bibliografia/sitografia

Il Museo delle Antichità Etrusche e Italiche. I. La Protostoria, a cura di Luciana Drago Troccoli, Roma, Casa Editrice Università degli Studi di Roma La Sapienza, 2005, pp. 50-51, n. 23

Certificazione/Gestione

Responsabile

Carlucci, Claudia (funzionario responsabile PMS)
(Chiara Martina Papa)

Anno di redazione

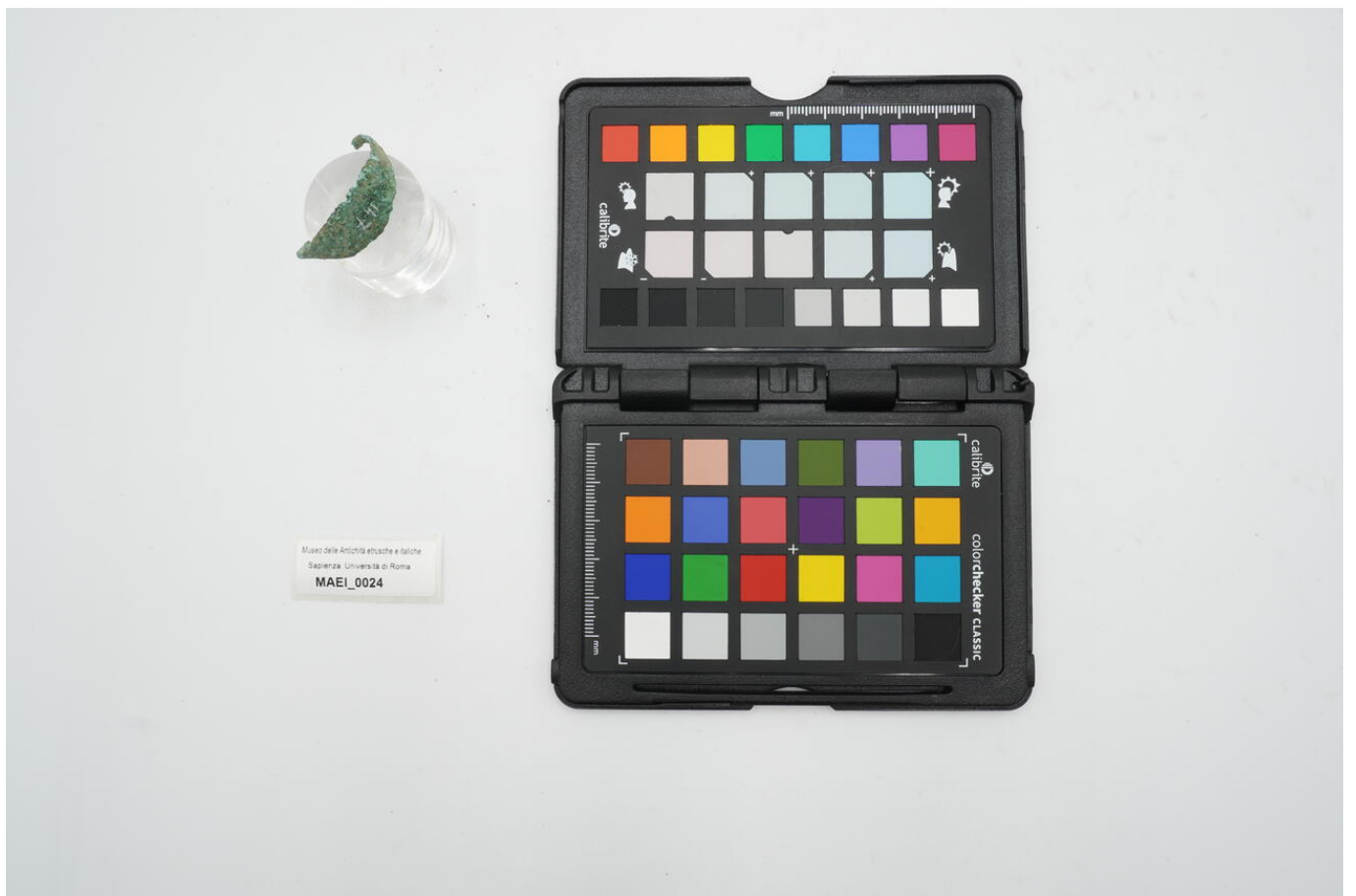
2025

Profilo di pubblicazione

1

Note

La fibula ad arco foliato con staffa a canale simmetrica conserva tracce dell'originaria presenza di anellini lungo il margine.



I contenuti di questo documento sono rilasciati sotto licenza Creative Commons Attribuzione-NonCommerciale-
CondividiAlloStessoModo 4.0 Internazionale
creativecommons.org/licenses/by-nc-sa/4.0/deed.it

Source URL: <https://stage.adimus.it/node/27554>