



fibula ad arco ribassato serpeggiante MAEI_00013

Identificazione

Tipo scheda	SCAN
Livello catalogazione	C
Codice regione	Lazio
Ente schedatore	UNIRM1
Inventario (beni mobili)	MAEI_00013
Altro codice	Codice identificativo SAR_236109

Bene culturale

Ambito di tutela MiC	archeologico
Categoria generale	BENI MOBILI
Settore disciplinare	Beni archeologici
Tipo bene culturale	Reperti archeologici
Categoria disciplinare	ABBIGLIAMENTO E ORNAMENTI PERSONALI
Definizione bene	fibula
Tipologia/altre specifiche	ad arco ribassato serpeggiante

Localizzazione

Stato	Italia
Regione	Lazio
Provincia	Roma
Comune	Roma
Tipo di contesto	contesto urbano
Denominazione contenitore giuridico	Museo delle Antichità Etrusche e Italiche

Dati analitici

Descrizione del bene	Staffa asimmetrica. Tratto sopra la staffa alto, leggermente ricurvo a sezione circolare. Gomito piatto a sezione circolare. Molla stretta a un avvolgimento e a sezione circolare.
Apparato iconografico/decorativo	Decorazione incisa: lungo l'arco presso il tratto sopra la staffa e al centro sottili chevrons multipli.
Notizie storico-critiche	Cessione dalla Soprintendenza Archeologica di Roma (SAR)

Dati tecnici

Materia/tecnica-materiale composito	bronzo	
Misure	Tipo di misura	lunghezza altezza
	Unità di misura	cm
	Valore	7,6
	Tipo di misura	lunghezza altezza
	Unità di misura	cm
	Valore	3,3
Condizione giuridica	proprietà Ente pubblico territoriale	
Provvedimenti amministrativi-sintesi	dato non disponibile	
Interesse culturale	bene di interesse culturale dichiarato	
Situazione	bene in uso	
Stato di conservazione	Intero	

Documentazione

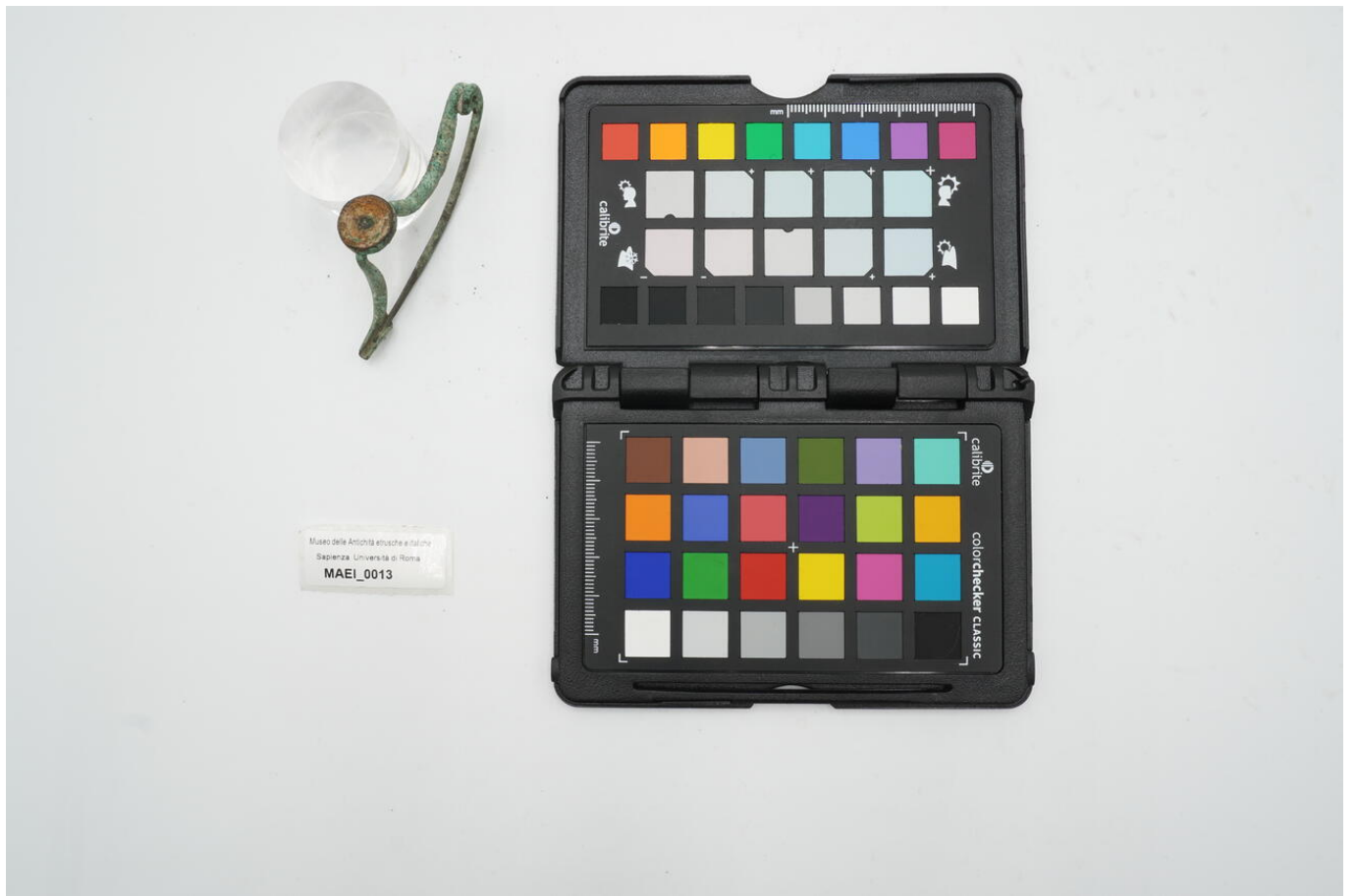
Documento	Tipo/supporto/formato File immagine	file digitale jpg
-----------	----------------------------------------	-------------------



Bibliografia/sitografia	Il Museo delle Antichità Etrusche e Italiche. I. La Protostoria, a cura di Luciana Drago Troccoli, Roma, Casa Editrice Università degli Studi di Roma La Sapienza, 2005, pp. 42-43, n. 13
-------------------------	-------------------------------------------------------------------------------------------------------------------------------------------------------------------------------------------

Certificazione/Gestione

Responsabile	Carlucci, Claudia (funzionario responsabile PMS) (Luigi Poggi)
Anno di redazione	2025
Profilo di pubblicazione	1
Note	<p>L'esemplare fa parte della famiglia tipologica delle cosiddette fibule serpeggianti di foggia "meridionale". L'ardiglione, quasi rettilineo, permette tuttavia di accostare i due manufatti alla forma più antica, caratteristica del periodo di Cassibile. La fibula con arco piegato a gomito e sezione circolare rientra nella tipologia omonima. Questo tipo, generalmente molto massiccio, è ampiamente documentato nelle necropoli dell'Italia meridionale. La sua circolazione sembra limitata verso nord alla necropoli preellenica di Cuma. La presenza del gomito farebbe propendere per una maggiore arcaicità del reperto rispetto alla varietà con occhiello. La foggia dell'esemplare col tratto centrale dell'arco foliato presenta una diffusione assai più limitata. L'areale sembra infatti estendersi esclusivamente alla Calabria, alla Basilicata e alla Campania.</p> <p>Lunghezza staffa 1,4 cm; diametro molla 0,8 cm.</p>



I contenuti di questo documento sono rilasciati sotto licenza Creative Commons Attribuzione-NonCommerciale-
CondividiAlloStessoModo 4.0 Internazionale
creativecommons.org/licenses/by-nc-sa/4.0/deed.it

Source URL: <https://stage.adimus.it/node/27544>