



fibula ad arco ingrossato a gomito MAEI_00004

Identificazione

Tipo scheda	SCAN
Livello catalogazione	C
Codice regione	Lazio
Ente schedatore	UNIRM1
Inventario (beni mobili)	MAEI_00004
Altro codice	Codice identificativo SAR_236197

Bene culturale

Ambito di tutela MiC	archeologico
Categoria generale	BENI MOBILI
Settore disciplinare	Beni archeologici
Tipo bene culturale	Reperti archeologici
Categoria disciplinare	ABBIGLIAMENTO E ORNAMENTI PERSONALI
Definizione bene	fibula
Tipologia/altre specifiche	ad arco ingrossato a gomito

Localizzazione

Stato	Italia
Regione	Lazio
Provincia	Roma
Comune	Roma
Tipo di contesto	contesto urbano
Denominazione contenitore giuridico	Museo delle Antichità Etrusche e Italiche

Dati analitici

Descrizione del bene	Staffa simmetrica triangolare, larga. Arco ingrossato relativamente sottile, con rastremazione graduale, profilo lievemente ogivale e sezione circolare. Sopra la staffa e presso la sommità due lievi piegature. Molla relativamente ampia a un avvolgimento e a sezione circolare.
----------------------	--

Apparato iconografico/decorativo

Decorazione dell'arco incisa: zig-zag a un tratto profondamente inciso, fascio di sottili e fitte linee parallele, trattini obliqui, fascio di rade linee profondamente incise, trattini obliqui, fascio di sottili e fitte linee parallele, trattini obliqui, fascio di rade linee profondamente incise, trattini obliqui, fascio di sottili e fitte linee parallele, trattini obliqui, in apice ampia fascia di chevrons multipli. Sopra la molla, al posto dello zig-zag a un tratto, ampia fascia di sottili e fitti zig-zag. Decorazione della staffa sbalzata: lungo il margine triangolare serie di punti sbalzati, più in basso tre punti sbalzati.

Notizie storico-critiche

Cessione dalla Soprintendenza Archeologica di Roma (SAR)

Dati tecnici

Materia/tecnica-materiale composito

bronzo

Misure

Tipo di misura

lunghezza

Unità di misura

cm

Valore

6,4

Tipo di misura

altezza

Unità di misura

cm

Valore

3,8

Condizione giuridica

proprietà Ente pubblico territoriale

Interesse culturale

bene di interesse culturale dichiarato

Situazione

bene in uso

Stato di conservazione

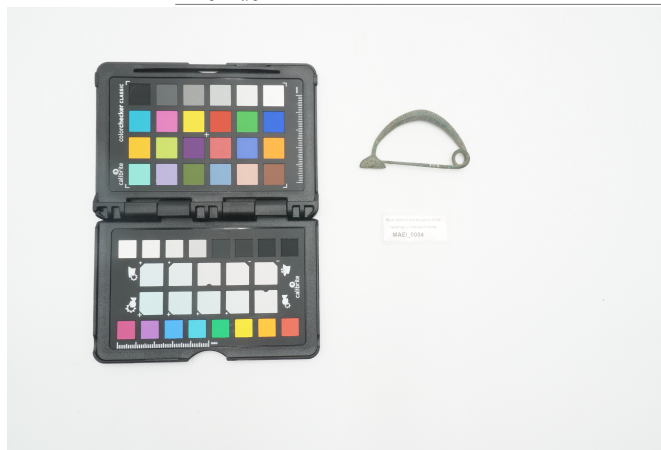
Lacunosa; staffa lievemente frammentaria

Documentazione

Documento

Tipo/supporto/formato
File immagine

file digitale .jpg



Bibliografia/sitografia

Il Museo delle Antichità Etrusche e Italiche. I. La Protostoria, a cura di Luciana Drago Troccoli, Roma, Casa Editrice Università degli Studi di Roma La Sapienza, 2005, p. 36, n. 4.

Certificazione/Gestione

Responsabile

Carlucci, Claudia (funzionario responsabile PMS)
(Maria Rosaria Ariano)

Anno di redazione

2025

Profilo di pubblicazione

1

Note

Sebbene sia possibile notare delle affinità con manufatti provenienti dalla necropoli calabrese di Torre Galli, la foggia in esame sembra caratteristica della facies medio-tirrenica. Confronti più stringenti si rilevano infatti con fibule il cui areale si estende agli Abruzzi, alla Campania, al Lazio, all'Etruria meridionale e all'Umbria.
Lunghezza staffa 1,5 cm; diametro molla 1,1 cm.



I contenuti di questo documento sono rilasciati sotto licenza Creative Commons Attribuzione-NonCommerciale-
CondividiAlloStessoModo 4.0 Internazionale
creativecommons.org/licenses/by-nc-sa/4.0/deed.it

Source URL: <https://stage.adimus.it/node/27535>