



fibula ad arco di violino asimmetrico MAEI_00001

Identificazione

Tipo scheda	SCAN
Livello catalogazione	C
Codice regione	Lazio
Ente schedatore	UNIRM1
Inventario (beni mobili)	MAEI_00001
Altro codice	Codice identificativo SAR_236070

Bene culturale

Ambito di tutela MiC	archeologico
Categoria generale	BENI MOBILI
Settore disciplinare	Beni archeologici
Tipo bene culturale	Reperti archeologici
Categoria disciplinare	ABBIGLIAMENTO E ORNAMENTI PERSONALI
Definizione bene	fibula
Tipologia/altre specifiche	ad arco di violino asimmetrico

Localizzazione

Stato	Italia
Regione	Lazio
Provincia	Roma
Comune	Roma
Tipo di contesto	contesto urbano
Denominazione contenitore giuridico	Museo delle Antichità Etrusche e Italiche

Dati analitici

Descrizione del bene	Staffa simmetrica semicircolare larga. Arco sottile asimmetrico a sezione circolare con tratto mediano foliato espanso e contorno a rastremazione accentuata. Molla piccola a un avvolgimento e a sezione circolare.
Apparato iconografico/decorativo	Decorazione sbalzata e punzonata: il tratto foliato conserva lungo il margine una fila continua di piccoli puntini al cui interno ci sono cinque bugne circolari realizzate a sbalzo e disposte a croce.

Dati tecnici

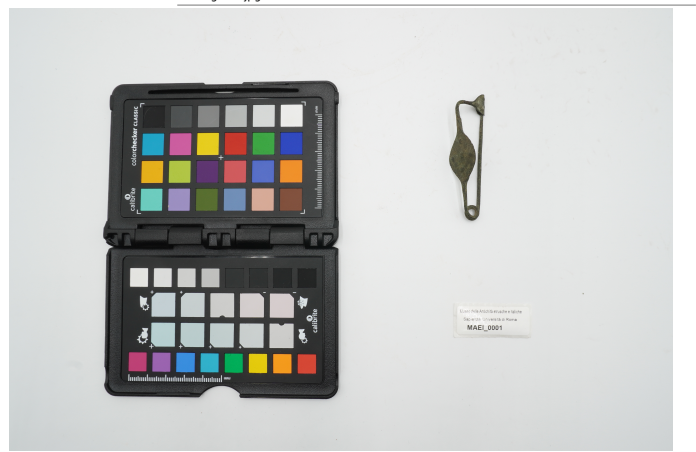
Materia/tecnica-materiale composito	bronzo	
Misure	Tipo di misura	lunghezza
	Unità di misura	cm
	Valore	6,8
	Tipo di misura	altezza
	Unità di misura	cm
	Valore	2,0
Condizione giuridica	proprietà Ente pubblico territoriale	
Interesse culturale	bene di interesse culturale dichiarato	
Situazione	bene in uso	
Stato di conservazione	Lacunosa; staffa lievemente frammentaria	

Documentazione

Documento

Tipo/supporto/formato
File immagine

file digitale .jpg

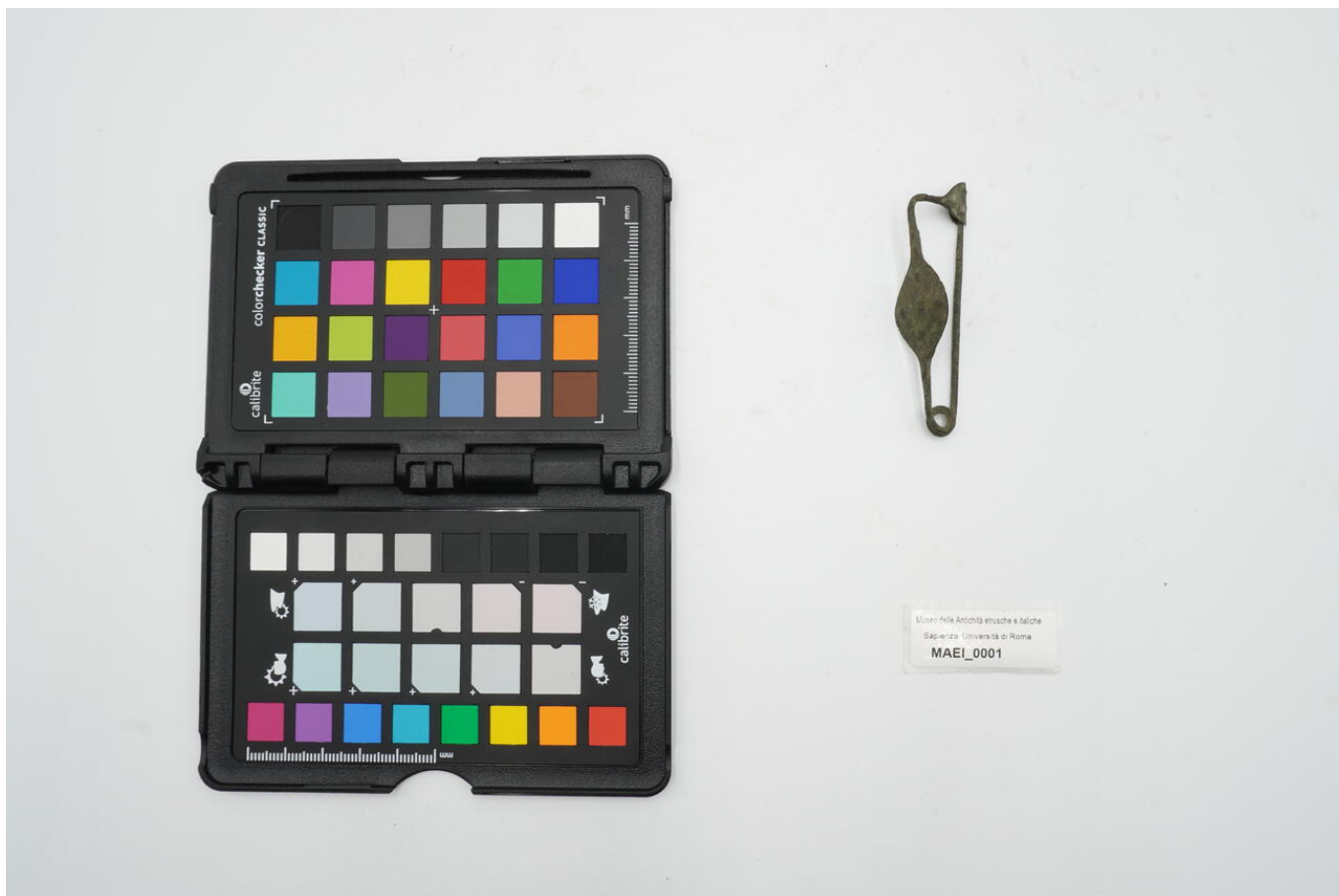


Bibliografia/sitografia

Il Museo delle Antichità Etrusche e Italiche. I. La Protostoria, a cura di Luciana Drago Troccoli, Roma, Casa Editrice Università degli Studi di Roma La Sapienza, 2005, p. 35, n. 1.

Certificazione/Gestione

Responsabile	Carlucci, Claudia (funzionario responsabile PMS) (Maria Rosaria Ariano)
Anno di redazione	2025
Profilo di pubblicazione	1
Note	Il tipo, assai più raro di quello con noduli alle estremità della parte foliata diffuso in tutta la penisola, trova confronti stringenti esclusivamente in contesti dell'Italia centrale tirrenica del Bronzo Finale. L'esemplare presenta una somiglianza, anche se generica, con quelli coevi ad arco di violino simmetrico ed espansione più contenuta e graduale estesa a tutto l'arco, attestati principalmente in Italia centro-meridionale. Quest'ultima foggia si riscontra in contesti ellenici e cretesi submicenei e principalmente protogeometrici. Lunghezza staffa 1,1 cm; diametro molla 0,8 cm.



Museo della Antichità etrusca e falische
Sapienza Università di Roma
MAEI_0001



I contenuti di questo documento sono rilasciati sotto licenza Creative Commons Attribuzione-NonCommerciale-
CondividiAlloStessoModo 4.0 Internazionale
creativecommons.org/licenses/by-nc-sa/4.0/deed.it

Source URL: <https://stage.adimus.it/node/27532>