



calco di scultura Statua femminile drappeggiata, c.d. Artemide di Gabii 735

Identificazione

Tipo scheda	SCAN
Livello catalogazione	P
Ente schedatore	UNIRM1
Inventario (beni mobili)	735

Bene culturale

Categoria generale	BENI MOBILI
Settore disciplinare	beni storico-artistici
Tipo bene culturale	Opere-oggetti d'arte
Categoria disciplinare	STRUMENTI PER LA RIPRODUZIONE SERIALE
Definizione bene	calco di scultura
Tipologia/altre specifiche	Statua femminile drappeggiata, c.d. Artemide di Gabii

Localizzazione

Stato	Italia
Regione	Lazio
Provincia	Roma
Comune	Roma
Tipo di contesto	contesto urbano
Denominazione contenitore giuridico	Museo dell'Arte Classica

Cronologia

Riferimento cronologico	anno di realizzazione
Fascia cronologica/periodo	XIX-XX
Da	ANTE 1903
Validità	ante
A	000

Dati analitici

Descrizione del bene Statua di figura femminile portante una lunga veste finemente piegata, intenta ad allacciarsi un mantello che gli scende verticale sul fianco sinistro; la testa è stata rcongiunta posteriormente, mentre sono di restauro parte degli arti e della veste.

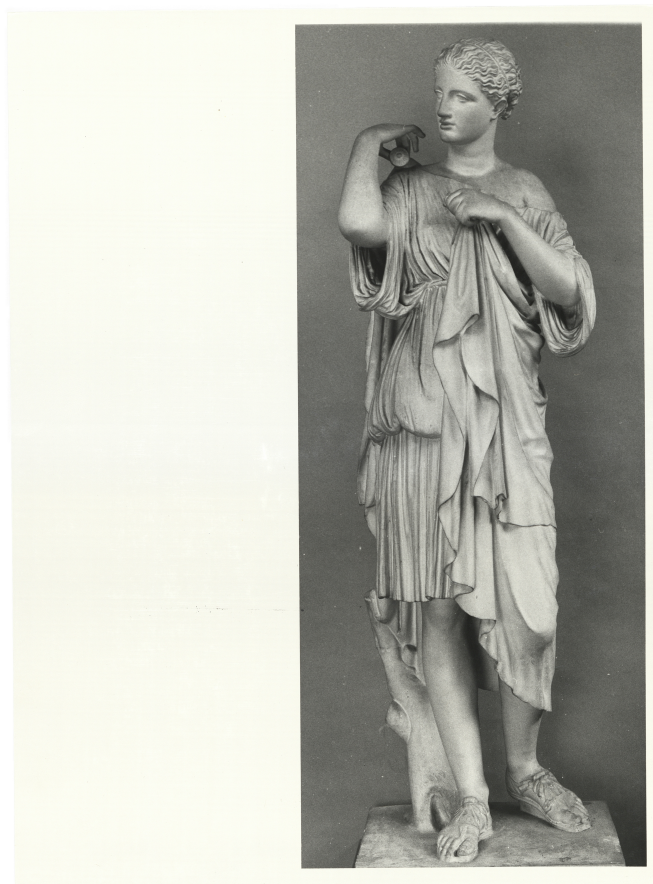
Dati tecnici

Materia/tecnica-materiale composito	gesso	
Misure	Tipo di misura	altezza
	Unità di misura	cm
	Valore	165
Condizione giuridica	proprietà Ente pubblico non territoriale	
Interesse culturale	bene di interesse culturale dichiarato	
Situazione	bene in uso	
Stato di conservazione	buono	

Documentazione

Documento

File immagine

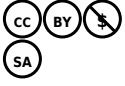


Bibliografia/sitografia M. L. Morricone, *Il Museo dei gessi dell'Università di Roma* 1981, Roma, p. 62, n. 6 ; in R. Bucolo, *Museo dell'Arte Classica. Gipsoteca vol. II* 2024, Città di Castello, p. 687, n. 317

Certificazione/Gestione

Responsabile	Carlucci, Claudia (funzionario responsabile PMS) Morosetti, Matteo Hung (compilatore)
Anno di redazione	2025
Profilo di pubblicazione	1





I contenuti di questo documento sono rilasciati sotto licenza Creative Commons Attribuzione-NonCommerciale-
CondividiAlloStessoModo 4.0 Internazionale
creativecommons.org/licenses/by-nc-sa/4.0/deed.it

Source URL: <https://stage.adimus.it/node/27516>