



## calco di scultura Testa emendata dell'Apollo Sauroctono dal Palatino 724

### Identificazione

Tipo scheda	SCAN
Livello catalogazione	P
Ente schedatore	UNIRM1
Inventario (beni mobili)	724

### Bene culturale

Categoria generale	BENI MOBILI
Settore disciplinare	beni storico-artistici
Tipo bene culturale	Opere-oggetti d'arte
Categoria disciplinare	STRUMENTI PER LA RIPRODUZIONE SERIALE
Definizione bene	calco di scultura
Tipologia/altre specifiche	Testa emendata dell'Apollo Sauroctono dal Palatino

### Localizzazione

Stato	Italia
Regione	Lazio
Provincia	Roma
Comune	Roma
Tipo di contesto	contesto urbano
Denominazione contenitore giuridico	Museo dell'Arte Classica

### Cronologia

Riferimento cronologico	anno di realizzazione
Fascia cronologica/periodo	XIX-XX
Da	ANTE 1928
Validità	ante
A	000

## Dati analitici

Descrizione del bene Testa dell'Apollon Sauroctono emendato di parti del volto nn presenti nell'originale in marmo

## Dati tecnici

Materia/tecnica-materiale composito	<u>gesso</u>
Misure	Tipo di misura <u>altezza</u>
	Unità di misura <u>cm</u>
	Valore <u>23</u>
Condizione giuridica	<u>proprietà Ente pubblico non territoriale</u>
Interesse culturale	<u>bene di interesse culturale dichiarato</u>
Situazione	<u>bene in uso</u>
Stato di conservazione	<u>buono</u>

## Documentazione

Documento

File immagine

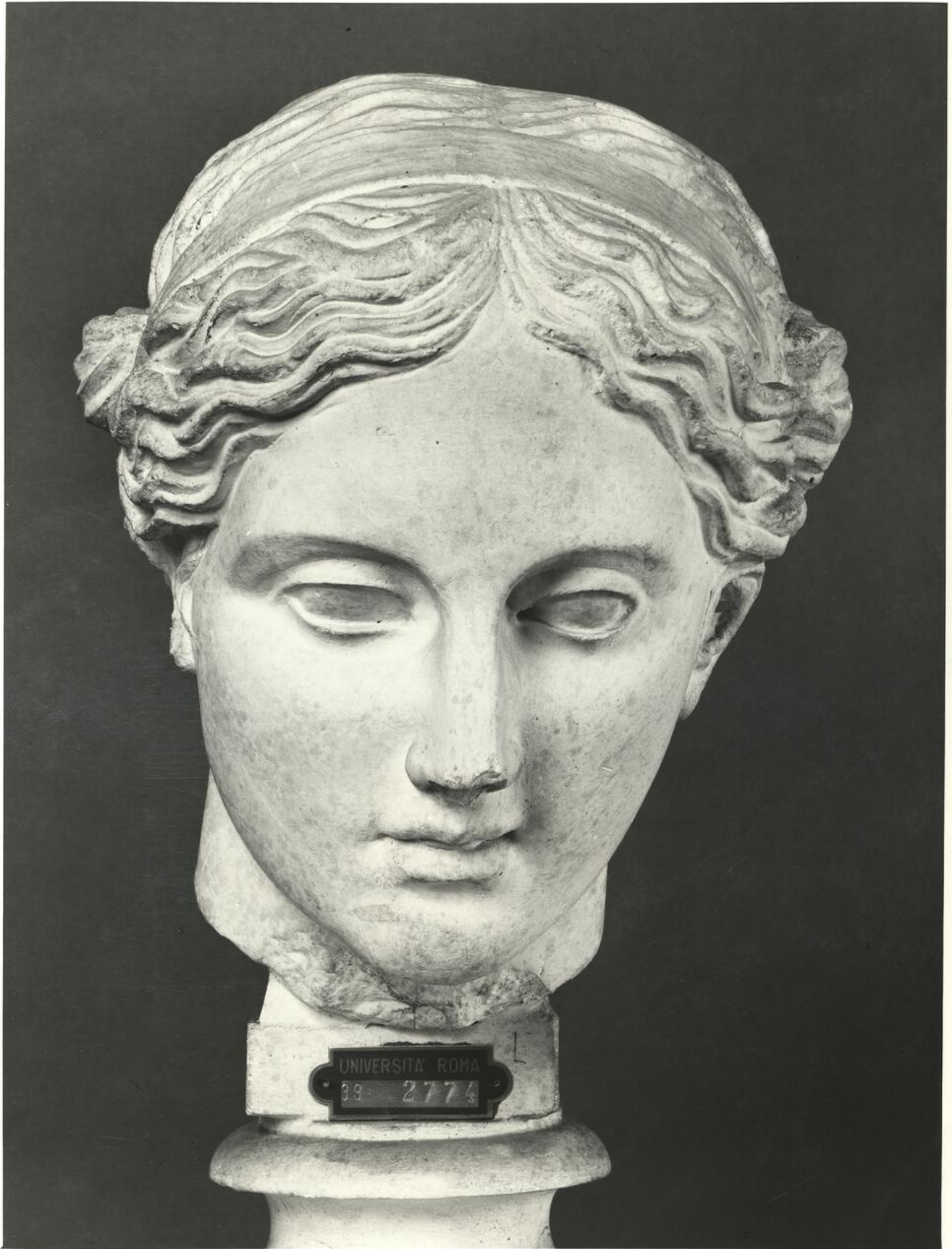


Bibliografia/sitografia

M. L. Morricone, Il Museo dei gessi dell'Università di Roma 1981, Roma, p. 62, n. 17. ; in R. Bucolo, Museo dell'Arte Classica. Gipsoteca vol. II 2024, Città di Castello, p. 701, n. 324

## Certificazione/Gestione

Responsabile	<u>Carlucci, Claudia (funzionario responsabile PMS) Morosetti, Matteo Hung (compilatore)</u>
Anno di redazione	<u>2025</u>
Profilo di pubblicazione	<u>1</u>



I contenuti di questo documento sono rilasciati sotto licenza Creative Commons Attribuzione-NonCommerciale-  
CondividiAlloStessoModo 4.0 Internazionale  
[creativecommons.org/licenses/by-nc-sa/4.0/deed.it](https://creativecommons.org/licenses/by-nc-sa/4.0/deed.it)

---

**Source URL:** <https://stage.adimus.it/node/27508>