



## calco di scultura Stele funeraria di Ameinokleia 712

### Identificazione

Tipo scheda	SCAN
Livello catalogazione	P
Ente schedatore	UNIRM1
Inventario (beni mobili)	712

### Bene culturale

Ambito di tutela MiC	storico e artistico
Categoria generale	BENI MOBILI
Settore disciplinare	beni storico-artistici
Tipo bene culturale	Opere-oggetti d'arte
Categoria disciplinare	STRUMENTI PER LA RIPRODUZIONE SERIALE
Definizione bene	calco di scultura
Tipologia/altre specifiche	Stele funeraria di Ameinokleia

### Localizzazione

Stato	Italia
Regione	Lazio
Provincia	Roma
Comune	Roma
Tipo di contesto	contesto urbano
Denominazione contenitore giuridico	Museo dell'Arte Classica

### Cronologia

Riferimento cronologico	anno di realizzazione
Fascia cronologica/periodo	XIX-XX
Da	ANTE 1911
Validità	ante
A	000

## Dati analitici

Descrizione del bene Monumento sepolcrale in marmo, databile alla fine del V secolo a.C., raffigurante la defunta Ameinokleia seduta su un klismos, in atto di congedo con una figura femminile in piedi.

## Dati tecnici

Materia/tecnica-materiale composito gesso

Condizione giuridica proprietà Ente pubblico non territoriale

Interesse culturale bene di interesse culturale dichiarato

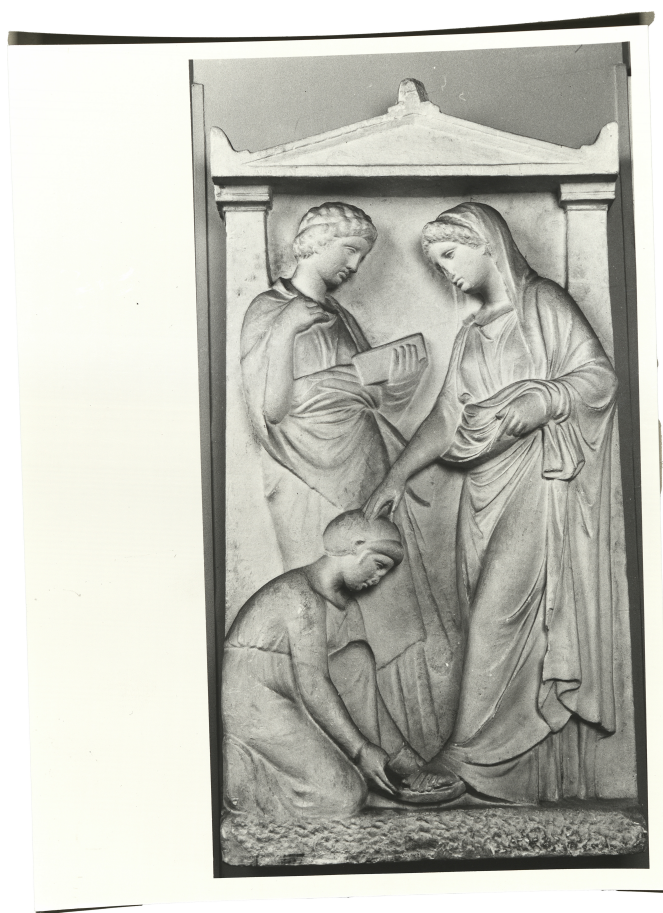
Situazione bene in uso

Stato di conservazione buono

## Documentazione

Documento

File immagine



Bibliografia/sitografia

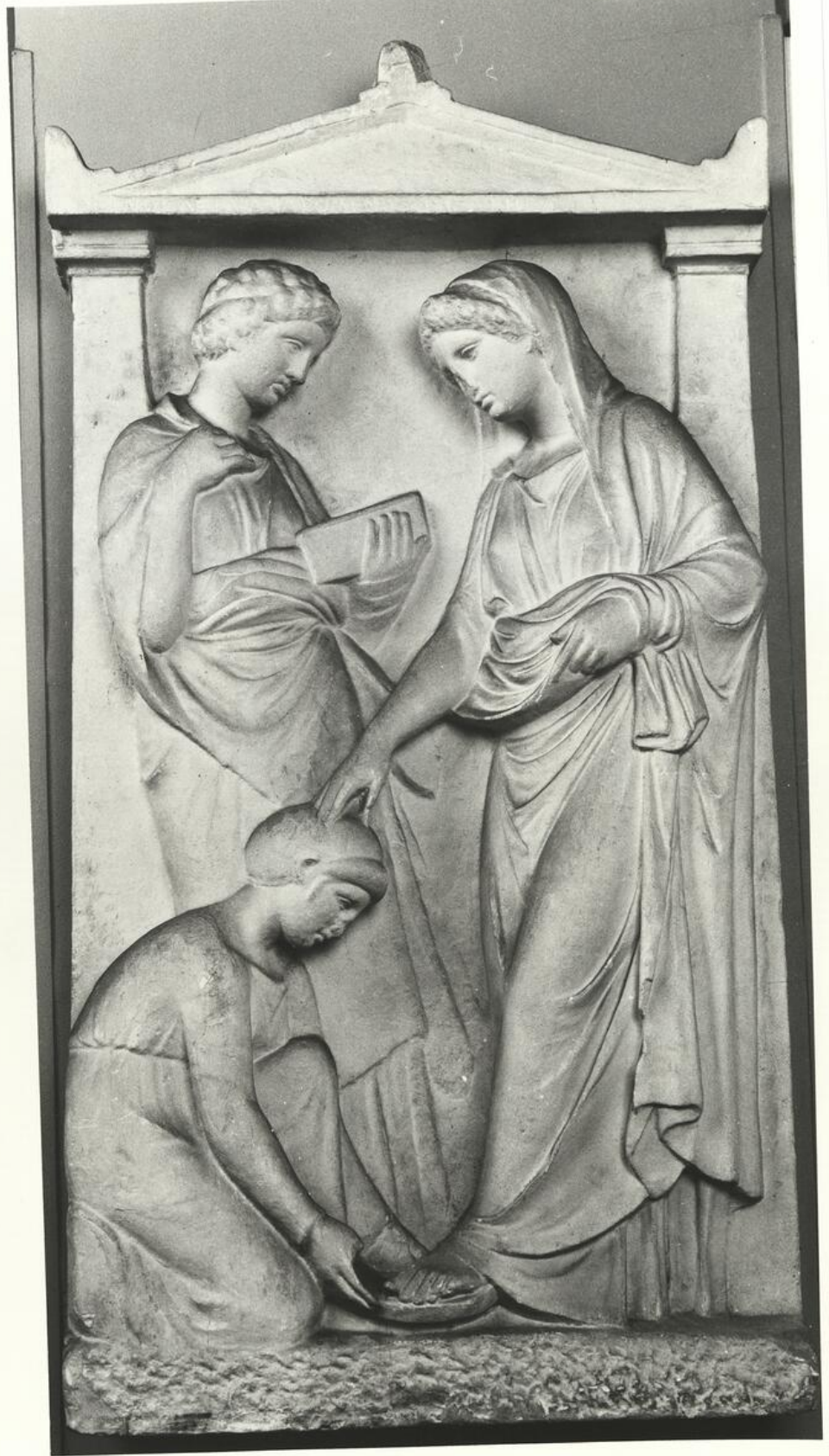
M. L. Morricone, Il Museo dei gessi dell'Università di Roma 1981, Roma, p. 62, n. 16.

## Certificazione/Gestione

Responsabile Carlucci, Claudia (funzionario responsabile PMS), Triolo, Alessandro (compilatore)

Anno di redazione 2025

Profilo di pubblicazione 1





I contenuti di questo documento sono rilasciati sotto licenza Creative Commons Attribuzione-NonCommerciale-  
CondividiAlloStessoModo 4.0 Internazionale  
[creativecommons.org/licenses/by-nc-sa/4.0/deed.it](https://creativecommons.org/licenses/by-nc-sa/4.0/deed.it)

---

**Source URL:** <https://stage.adimus.it/node/27497>