



calco di scultura Testa maschile, frontone est del Tempio di Atena Alea a Tegea 695

Identificazione

| | |
|--------------------------|--------|
| Tipo scheda | SCAN |
| Livello catalogazione | P |
| Ente schedatore | UNIRM1 |
| Inventario (beni mobili) | 695 |

Bene culturale

| | |
|----------------------------|---|
| Categoria generale | BENI MOBILI |
| Settore disciplinare | beni storico-artistici |
| Tipo bene culturale | Opere-oggetti d'arte |
| Categoria disciplinare | STRUMENTI PER LA RIPRODUZIONE SERIALE |
| Definizione bene | calco di scultura |
| Tipologia/altre specifiche | Testa maschile, frontone est del Tempio di Atena Alea a Tegea |

Localizzazione

| | |
|-------------------------------------|--------------------------|
| Stato | Italia |
| Regione | Lazio |
| Provincia | Roma |
| Comune | Roma |
| Tipo di contesto | contesto urbano |
| Denominazione contenitore giuridico | Museo dell'Arte Classica |

Cronologia

| | |
|----------------------------|-----------------------|
| Riferimento cronologico | anno di realizzazione |
| Fascia cronologica/periodo | XIX-XX |
| Da | ANTE 1894 |
| Validità | ante |
| A | 000 |

Dati analitici

Descrizione del bene

Il volto drammatico di un uomo, parte del frontone orientale del tempio di Atena Alea a Tegea.

Dati tecnici

Materia/tecnica-materiale composito

gesso

Misure

Tipo di misura

altezza

Unità di misura

cm

Valore

21

Condizione giuridica

proprietà Ente pubblico non territoriale

Interesse culturale

bene di interesse culturale dichiarato

Situazione

bene in uso

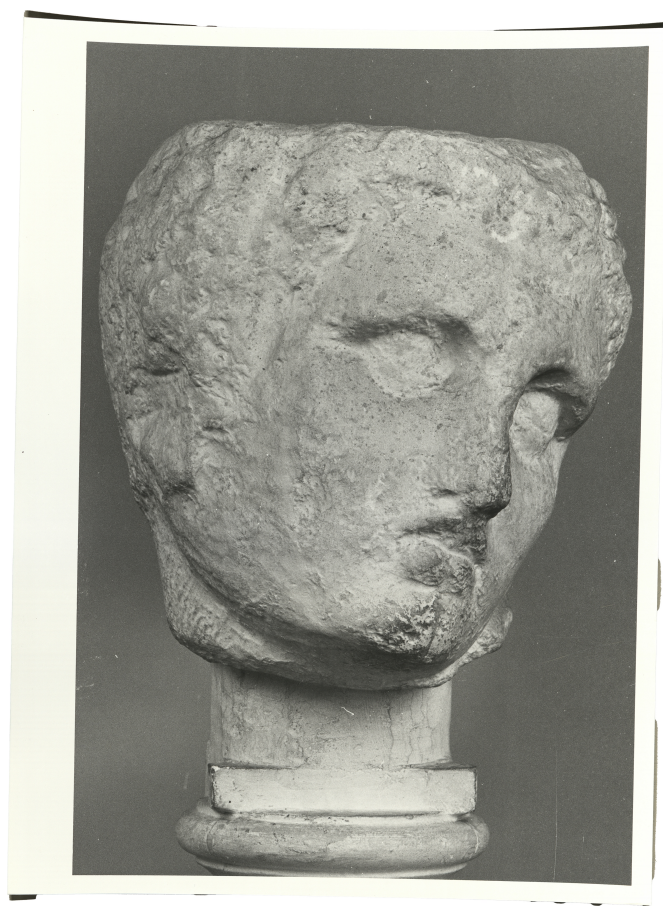
Stato di conservazione

buono

Documentazione

Documento

File immagine



Bibliografia/sitografia

M. L. Morricone, *Il Museo dei gessi dell'Università di Roma 1981*, Roma, p. 60, n. 2 ; in R. Bucolo, *Museo dell'Arte Classica. Gipsoteca vol. II 2024*, Città di Castello, p. 607, n. 279; Picozzi 2013b, pp. 74, 94, nt. 56.

Certificazione/Gestione

Responsabile

Carlucci, Claudia (funzionario responsabile PMS)
Morosetti, Matteo Hung (compilatore)

Anno di redazione

2025

Profilo di pubblicazione

1





I contenuti di questo documento sono rilasciati sotto licenza Creative Commons Attribuzione-NonCommerciale-
CondividiAlloStessoModo 4.0 Internazionale
creativecommons.org/licenses/by-nc-sa/4.0/deed.it

Source URL: <https://stage.adimus.it/node/27480>